

# Presentazione clinica

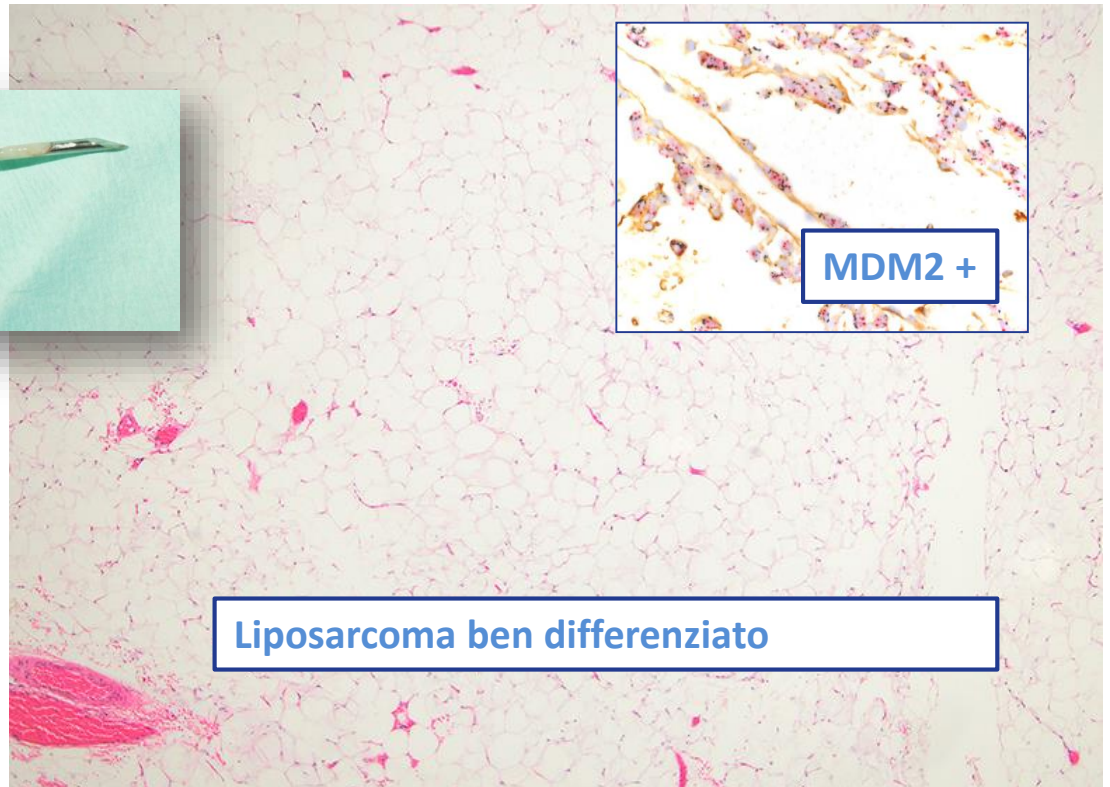
- 51 M, ottime condizioni generali.
- 03/2018 comparsa di massa addominale.
- 04/2018: TC torace-addome = massa retroperitoneale destro del diametro massimo di 7 cm.
- 04/2018: PET = SUV max 4.6.

Cosa fare?



# Esame istologico

04/2018 biopsia percutanea



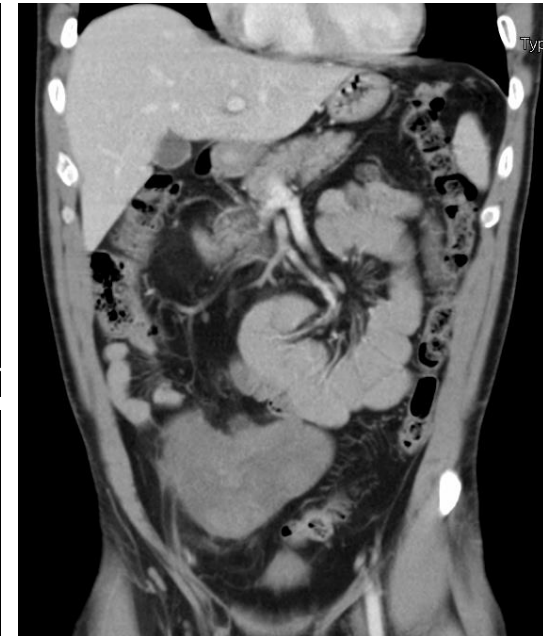
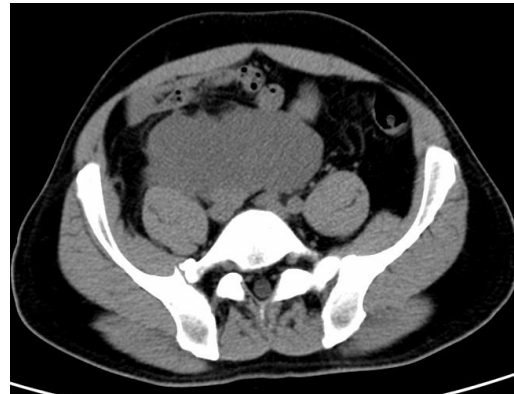
**Liposarcoma ben differenziato**

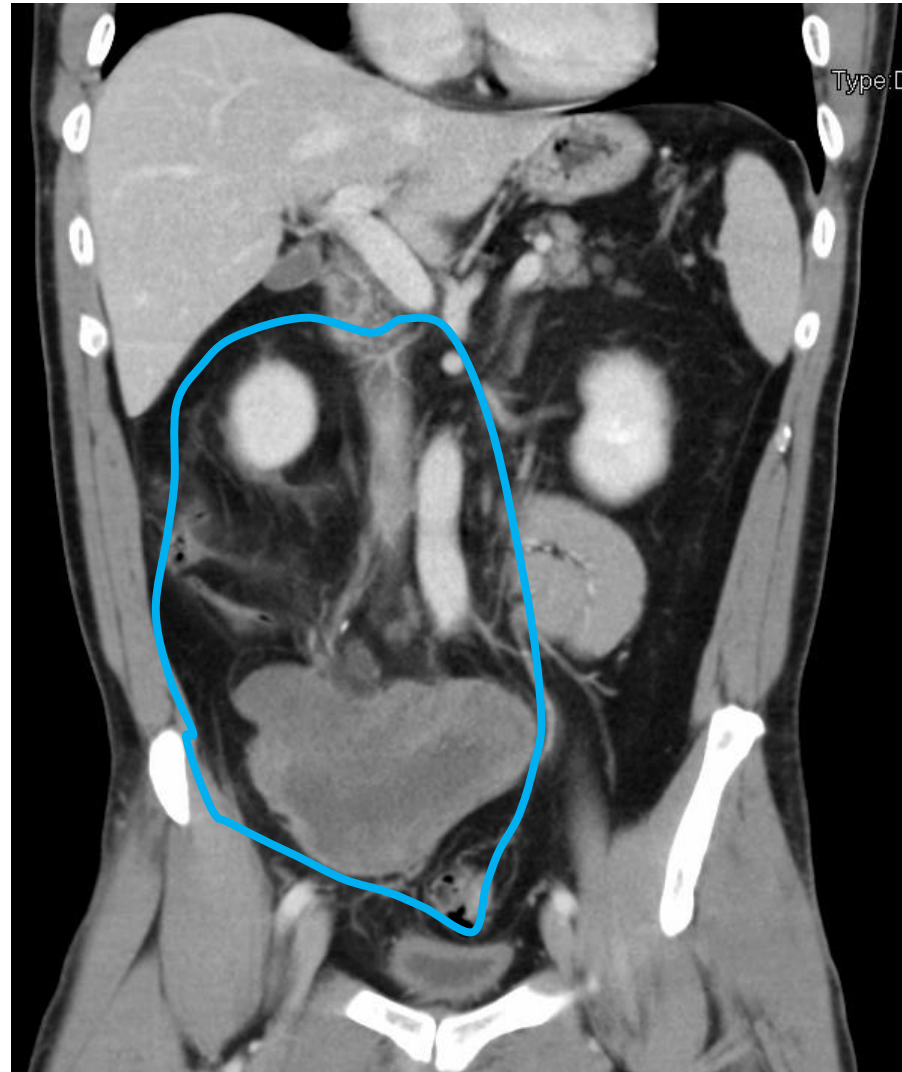
**MDM2 +**

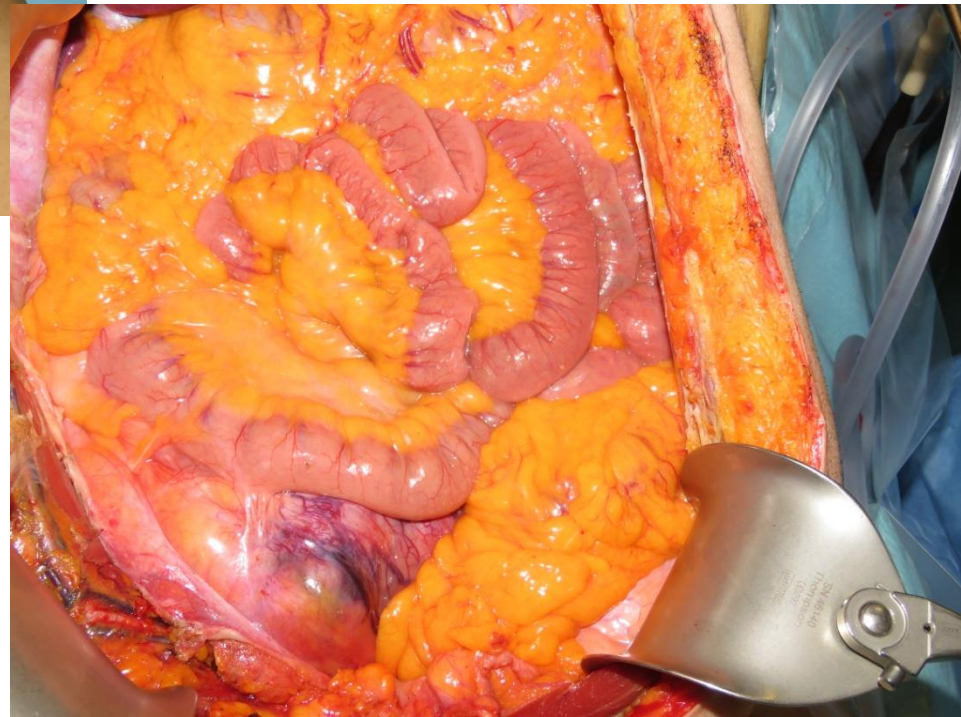
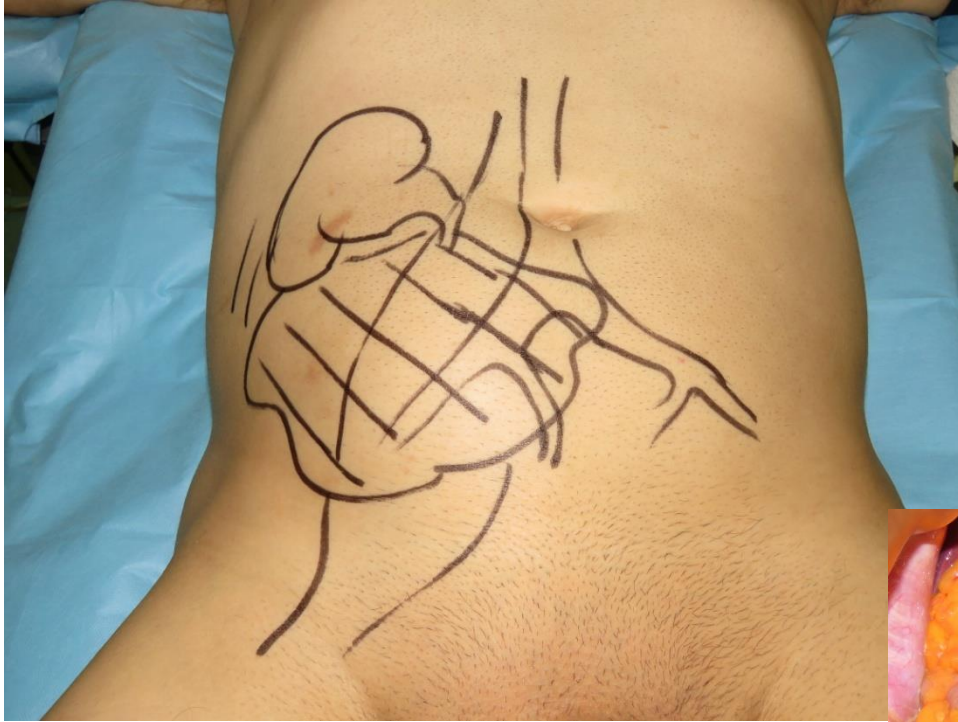
# Presentazione clinica – ristadiazione preoperatoria

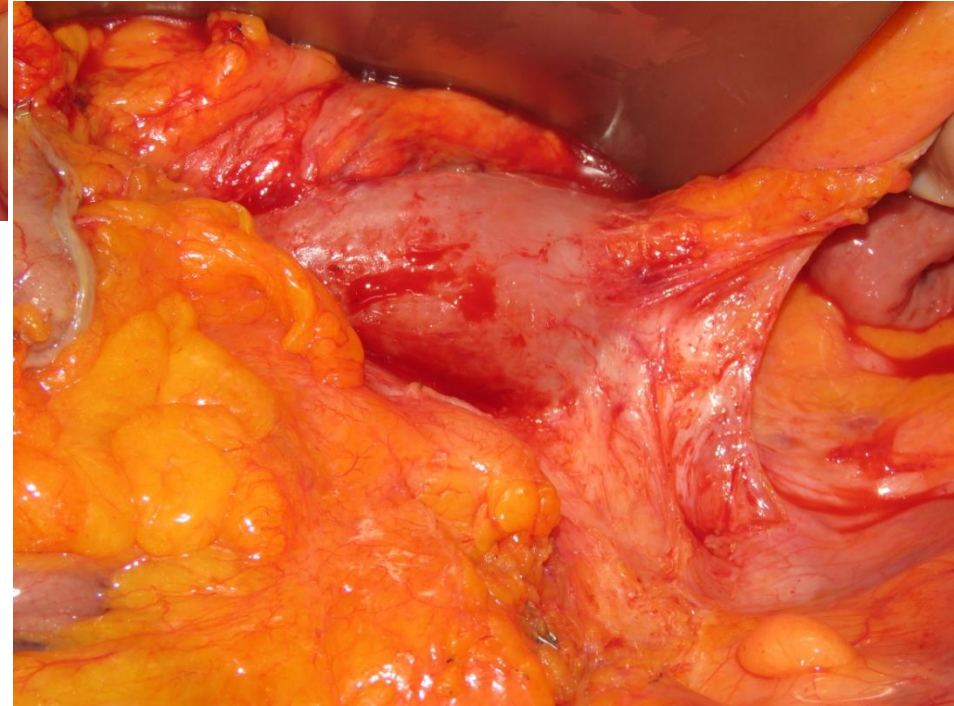
- 05/2018: TC torace-addome preoperatoria = progressione dimensionale (7→12 cm)

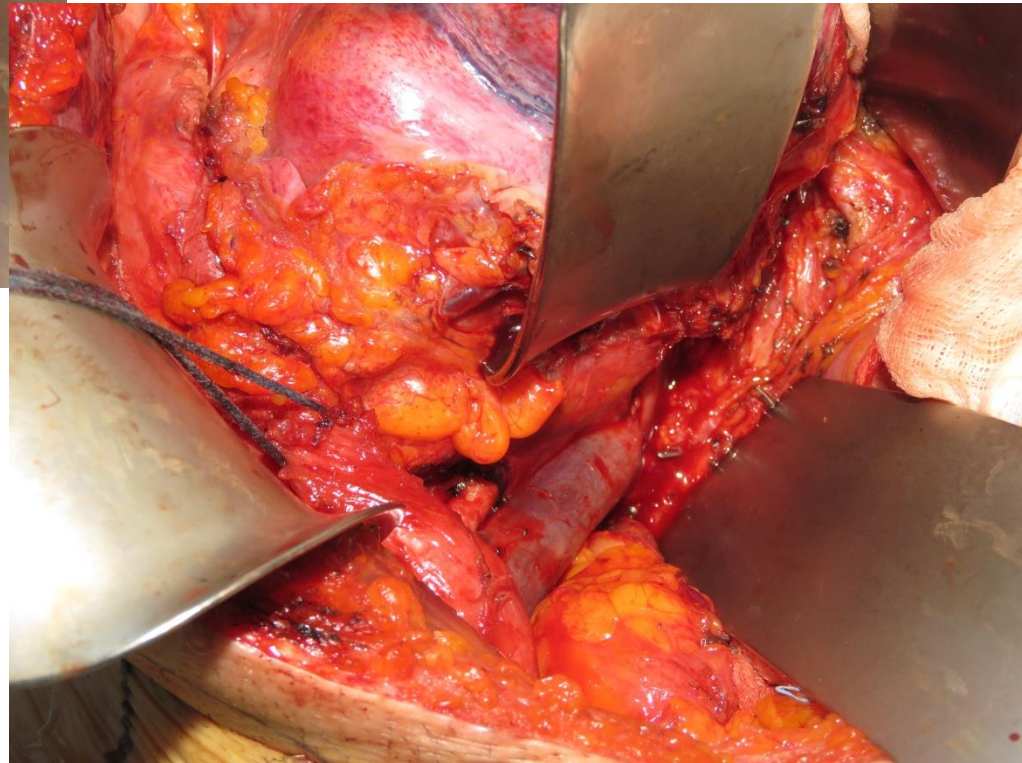
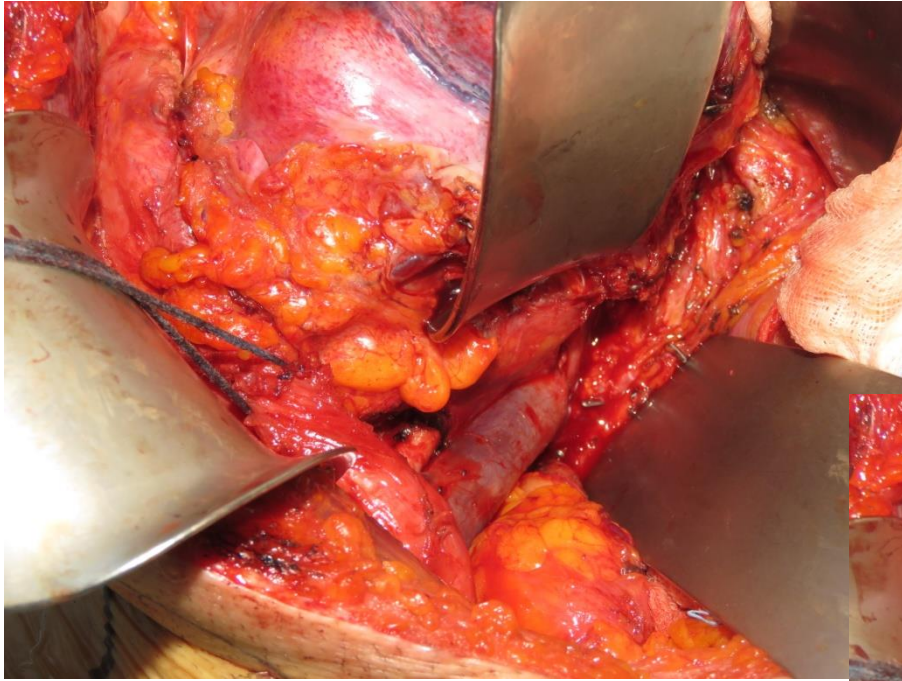
Cosa fare?

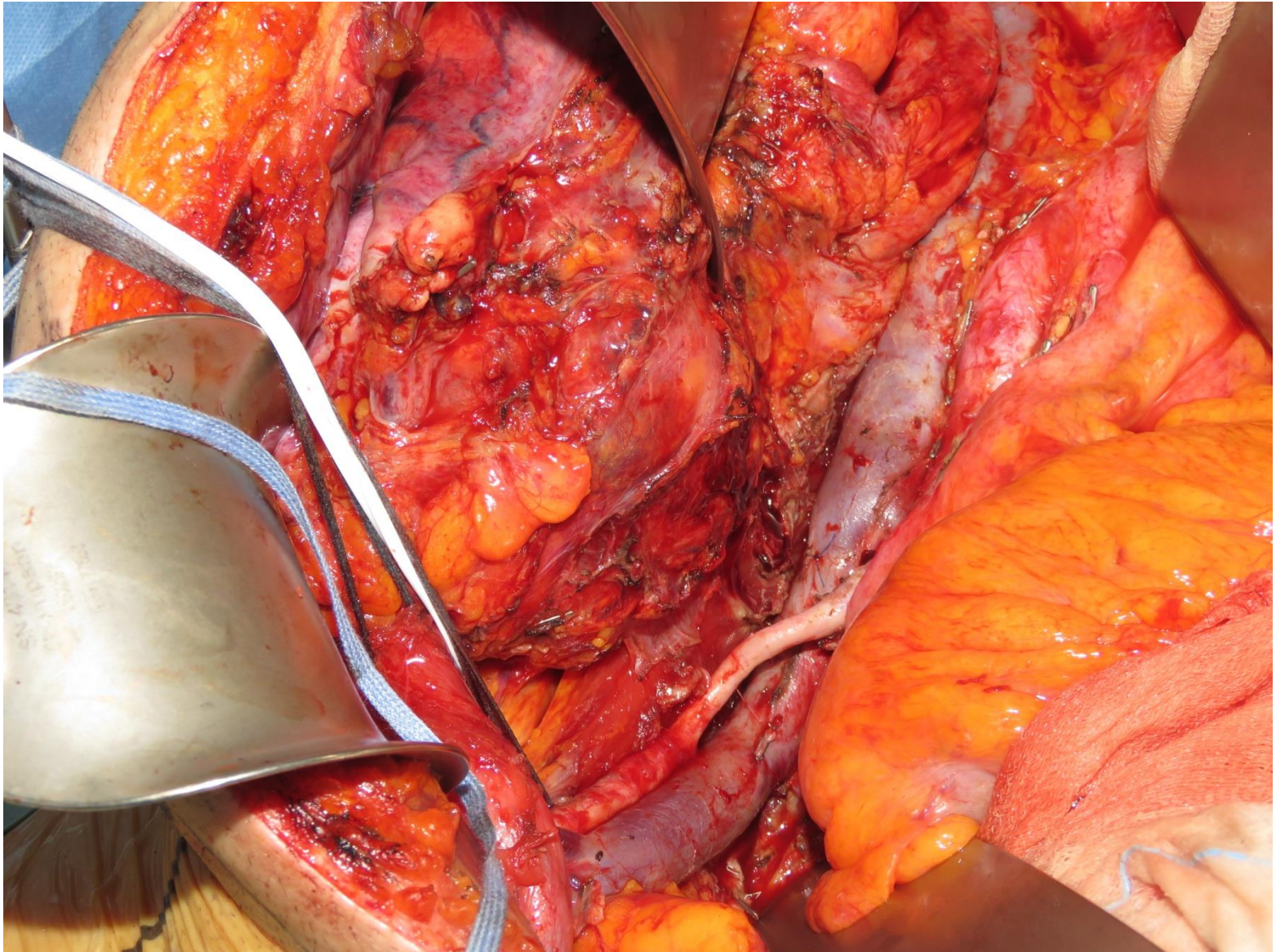




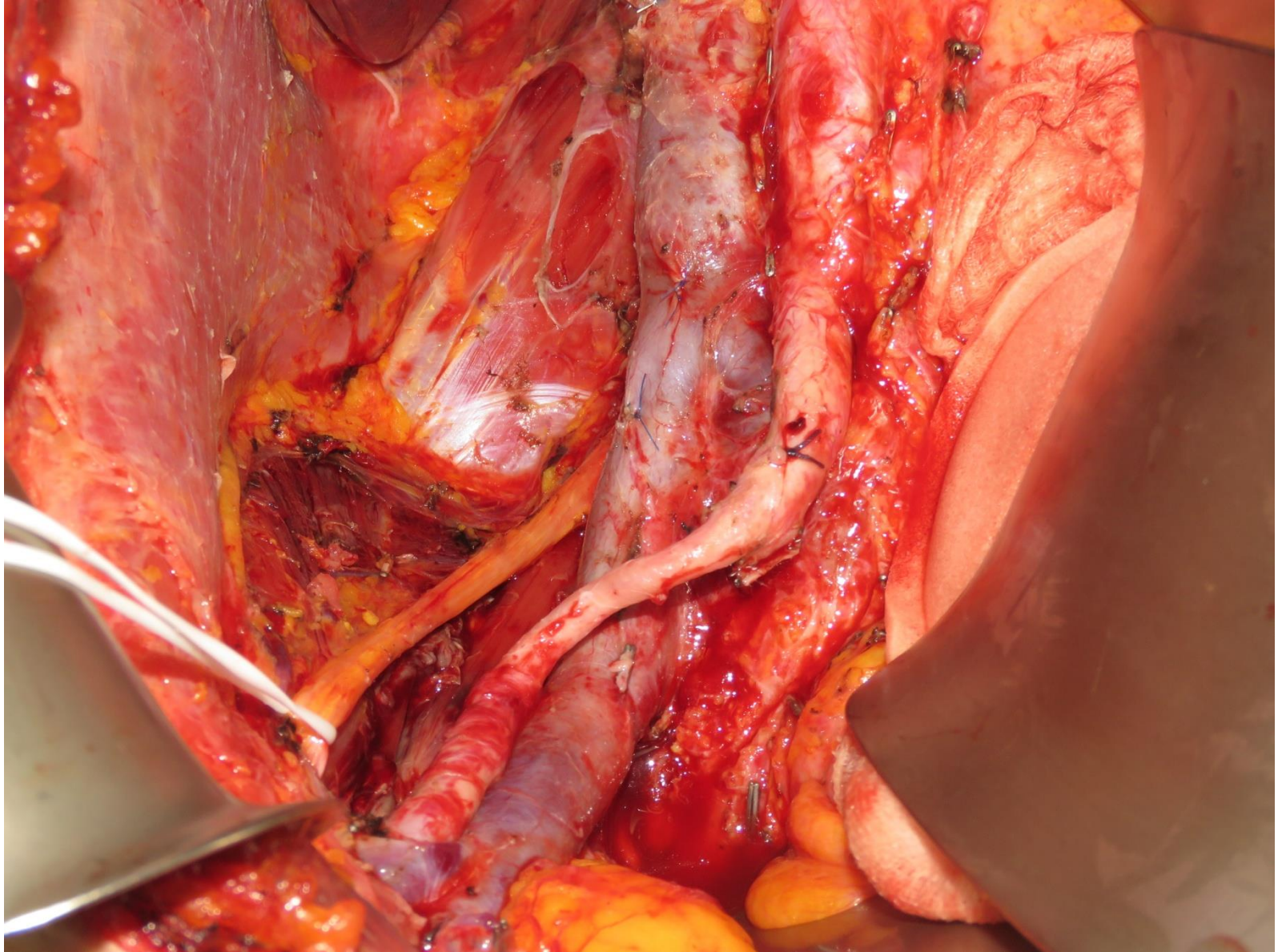






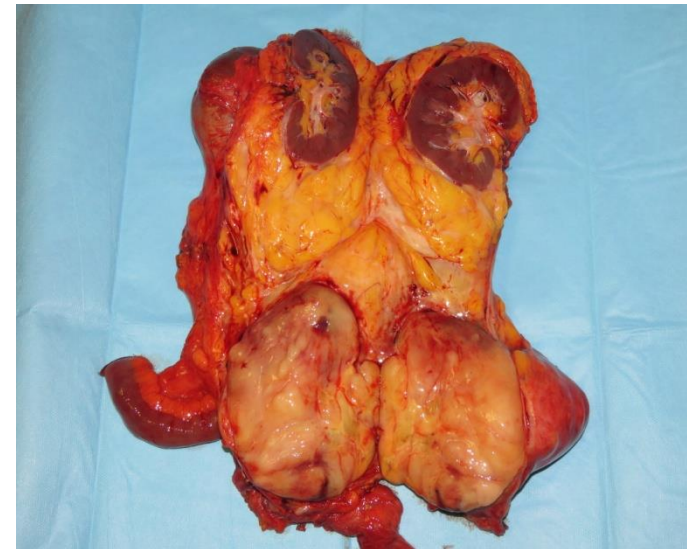






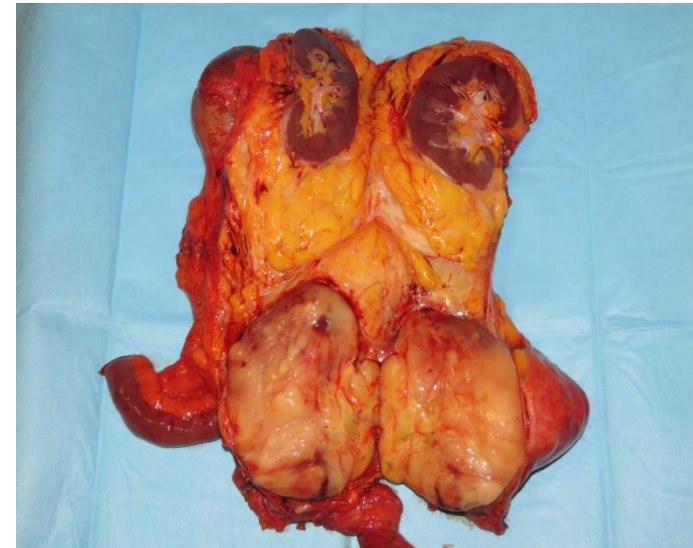
# Esame istologico

- 51 M, ottime condizioni generali.
- 03/2018 comparsa di massa addominale.
- 04/2018: TC torace-addome = massa retroperitoneale destro del diametro massimo di 7 cm.
- 04/2018: PET = SUV max 4.6.
- 04/2018: biopsia percutanea. El = liposarcoma ben differenziato.
- Chirurgia: massa in blocco con colon dx, rene e surrene dx, muscolo psoas dx, testicolo e funicolo e a. ipogastrica dx.
- **Esame istologico (diametro max 24cm):**
  - ✓ **Liposarcoma ben differenziato 60%; liposarcoma de-differenziato con differenziazione rabdomioblastica (40%);**
  - ✓ **Nodulo di liposarcoma ben differenziato nel funicolo;**
  - ✓ **Margine di sezione della v. gonadica prossimale positivo.**



# Chemioterapia adiuvante

- 51 M, ottime condizioni generali.
- 03/2018 comparsa di massa addominale.
- 04/2018: TC torace-addome = massa retroperitoneale destro del diametro massimo di 7 cm.
- 04/2018: PET = SUV max 4.6.
- 04/2018: biopsia percutanea. El = liposarcoma ben differenziato.
- Chirurgia: massa in blocco con colon dx, rene e surrene dx, muscolo psoas dx, testicolo e funicolo e a. ipogastrica dx..
- Esame istologico (diametro max 24cm):
  - ✓ Liposarcoma ben differenziato 60%; liposarcoma de-differenziato con differenziazione rabdomioblastica (40%);
  - ✓ Nodulo di liposarcoma ben differenziato nel funicolo;
  - ✓ Margine di sezione della v. gonadica prossimale positivo.
- **Chemioterapia adiuvante con 3 cicli di epirubicina ed ifosfamide**

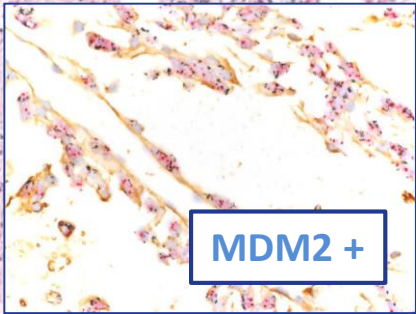
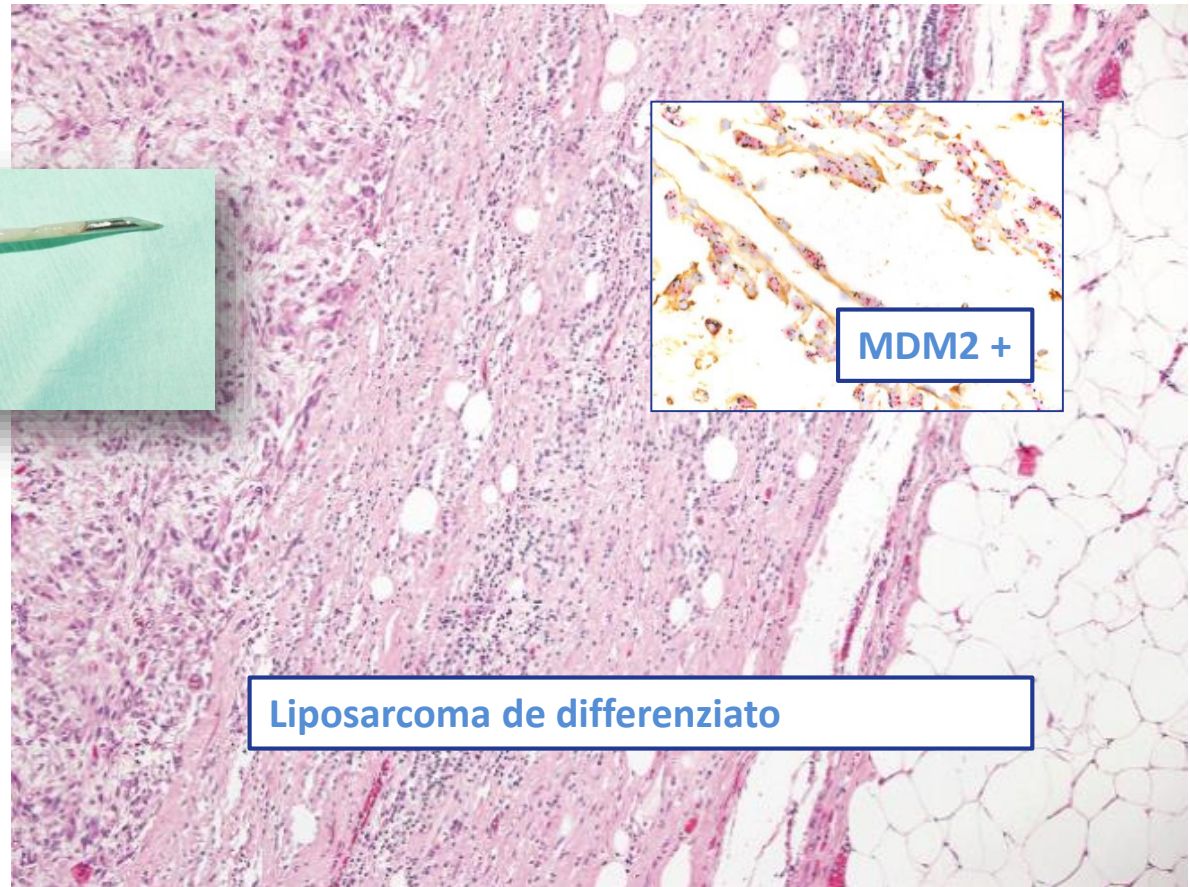


# Esame istologico

08/2018 biopsia percutanea



No mitosi,  
indice proliferativo basso,  
no necrosi



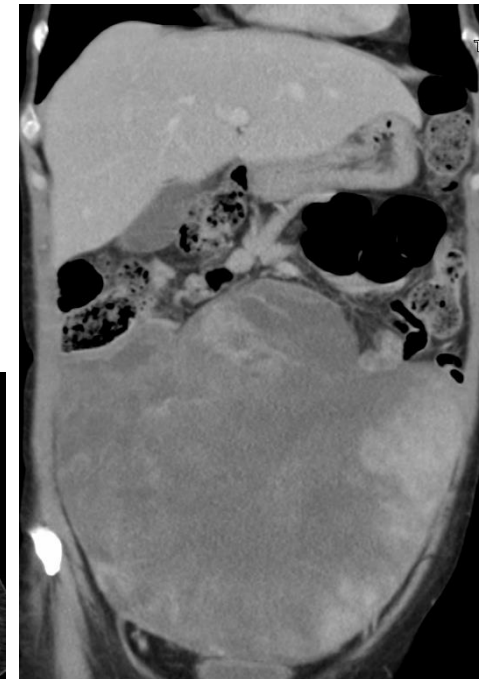
Liposarcoma de differenziato

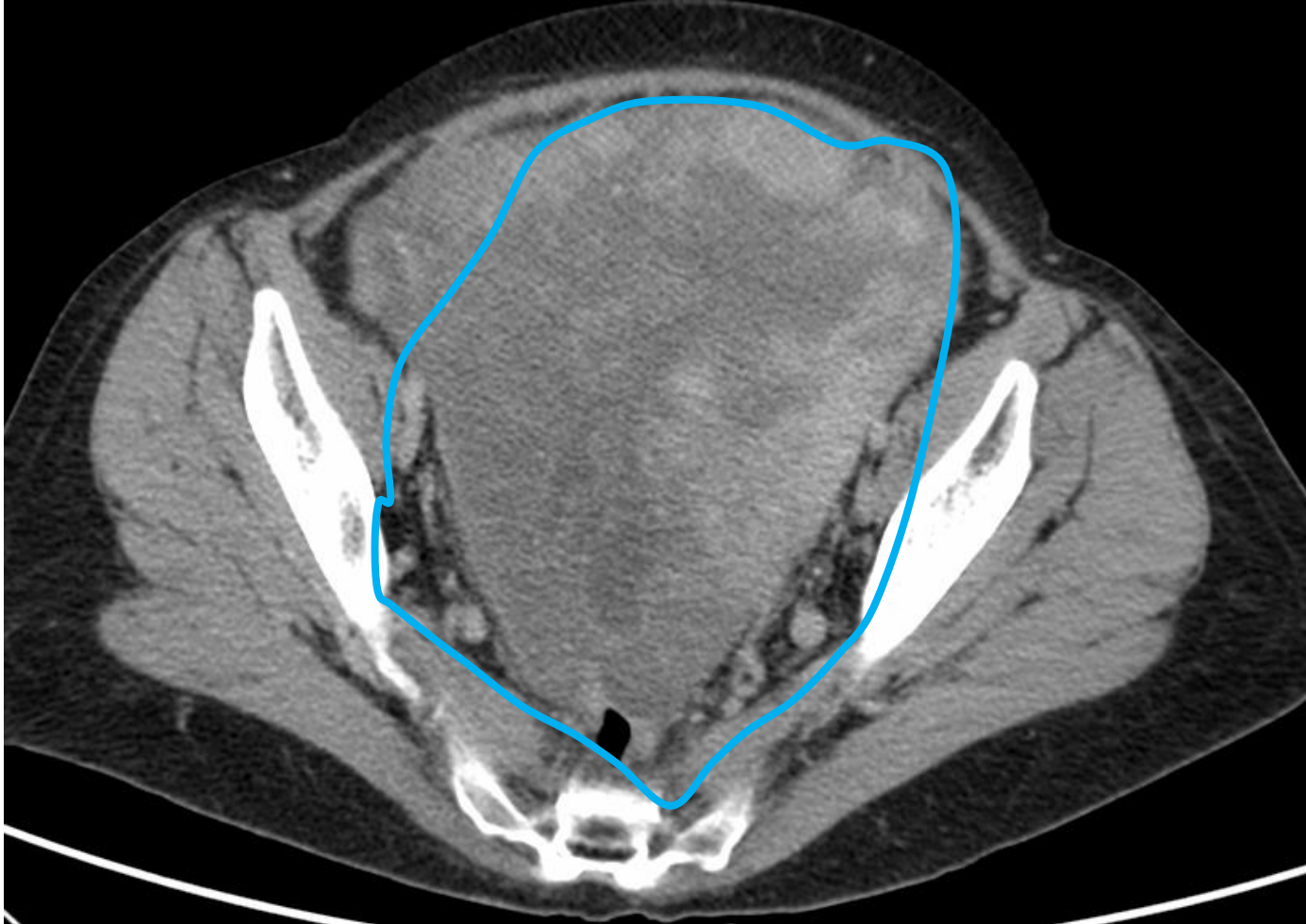
Cosa fare?

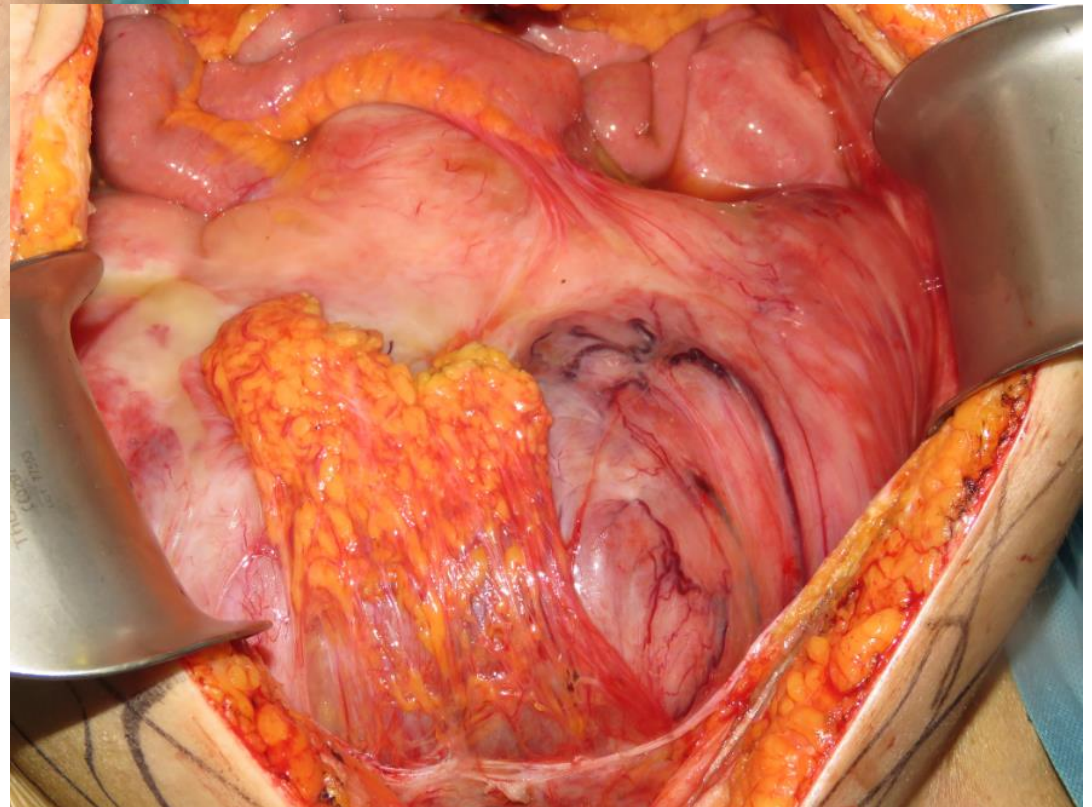
# Presentazione clinica – ristadiazione preoperatoria

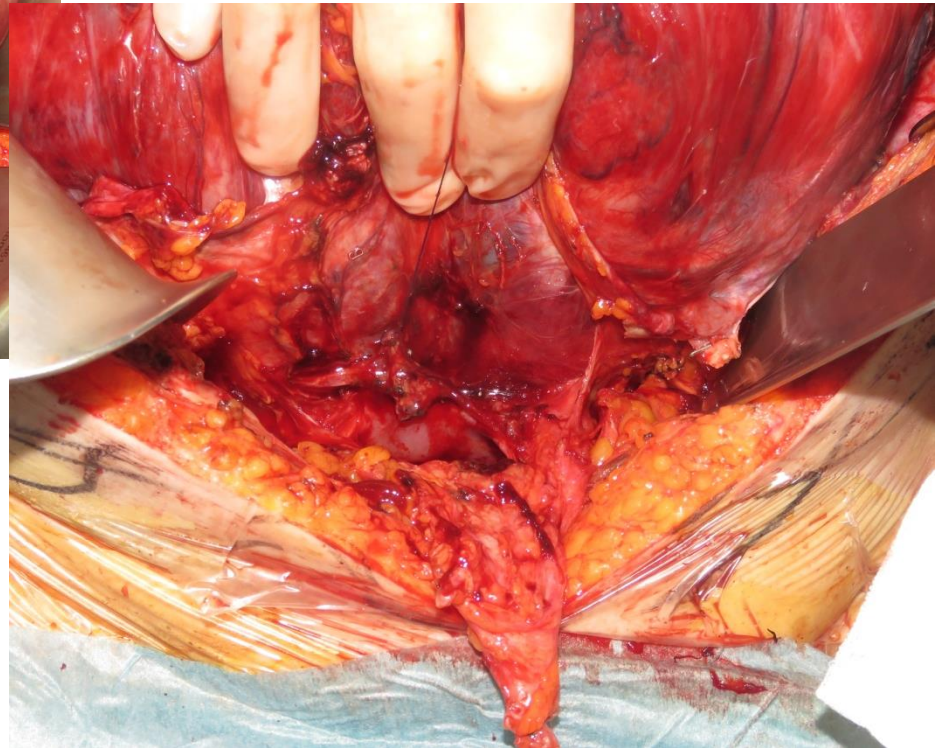
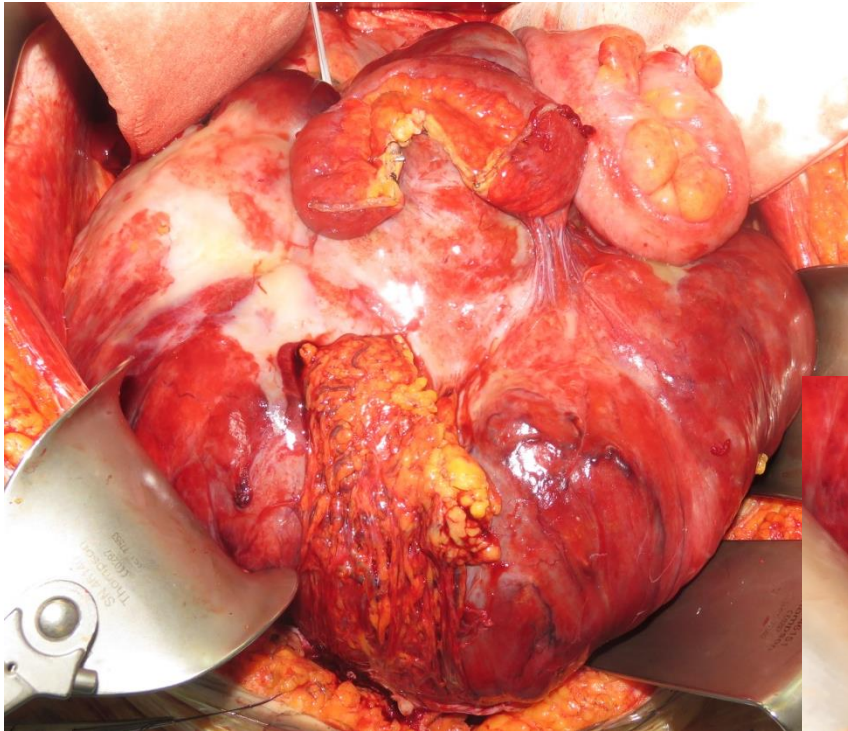
- 08/2018: TC torace-addome preoperatoria = progressione dimensionale

Cosa fare?

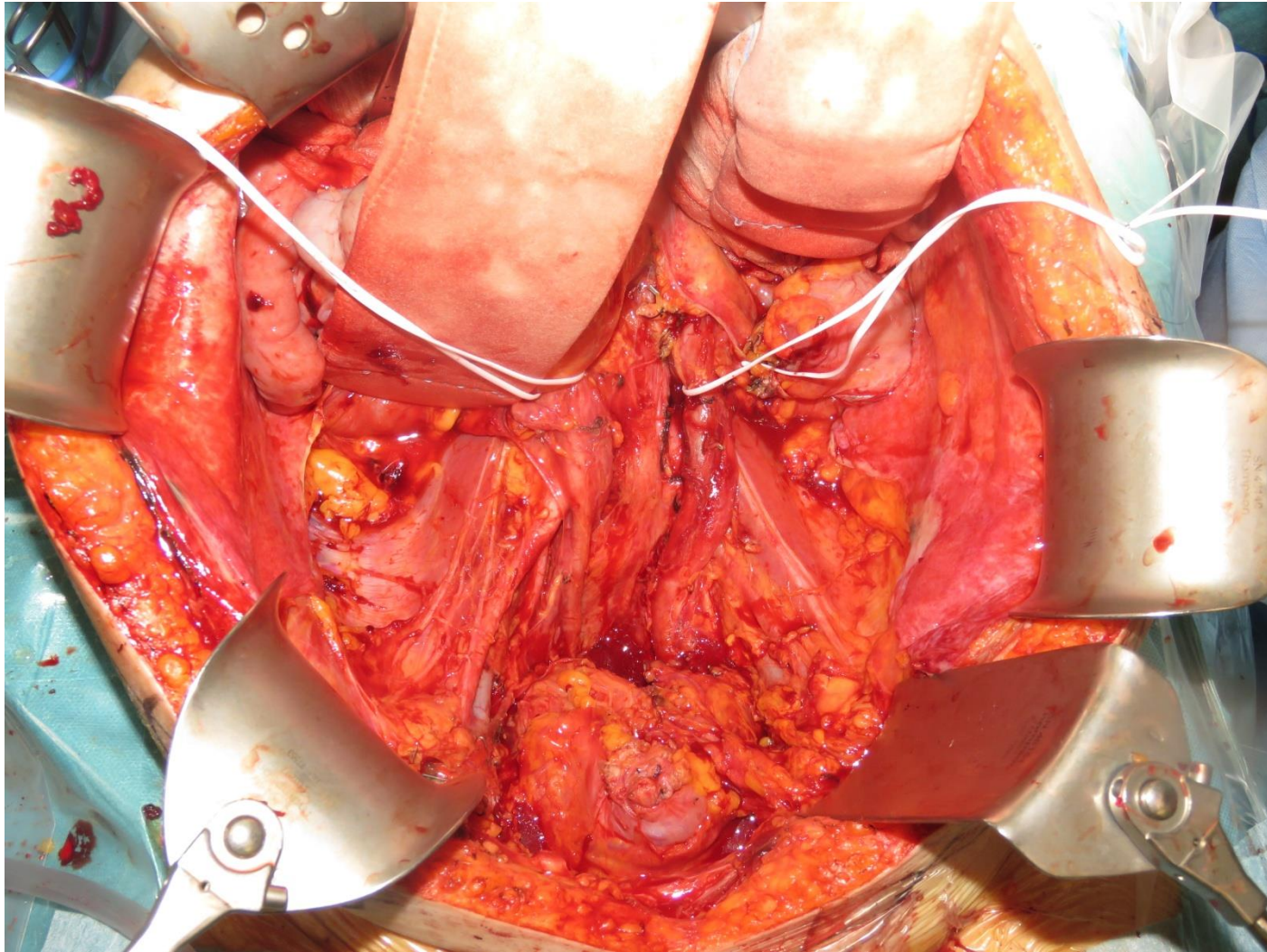






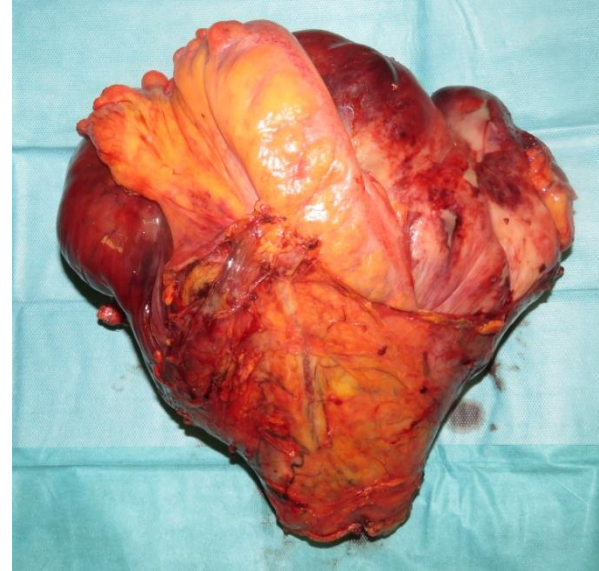






# Esame istologico

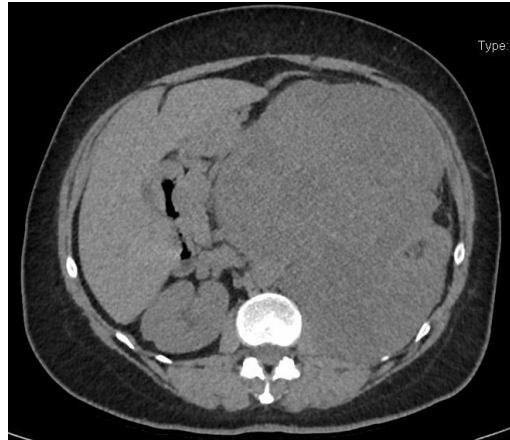
- 58 F
- 07/2018: ricovero per calo ponderale, febbre ed anemizzazione che richiede trasfusioni, riscontro di massa pelvica retroperitoneale.
- 07/2018: TC torace-addome = neoformazione addomino-pelvica (diametro massimo 20cm).
- 08/2018: PET = SUV max 7.5
- 04/2018: biopsia percutanea. El = liposarcoma dedifferenziato.
- Chirurgia: massa in blocco con retto, ansa ileale, appendice cecale, ricostruzione vescicale.
- **Esame istologico (diametro max 25cm):**
  - ✓ **Liposarcoma dedifferenziato, G2 (D3, M2, N1)**



# Presentazione clinica

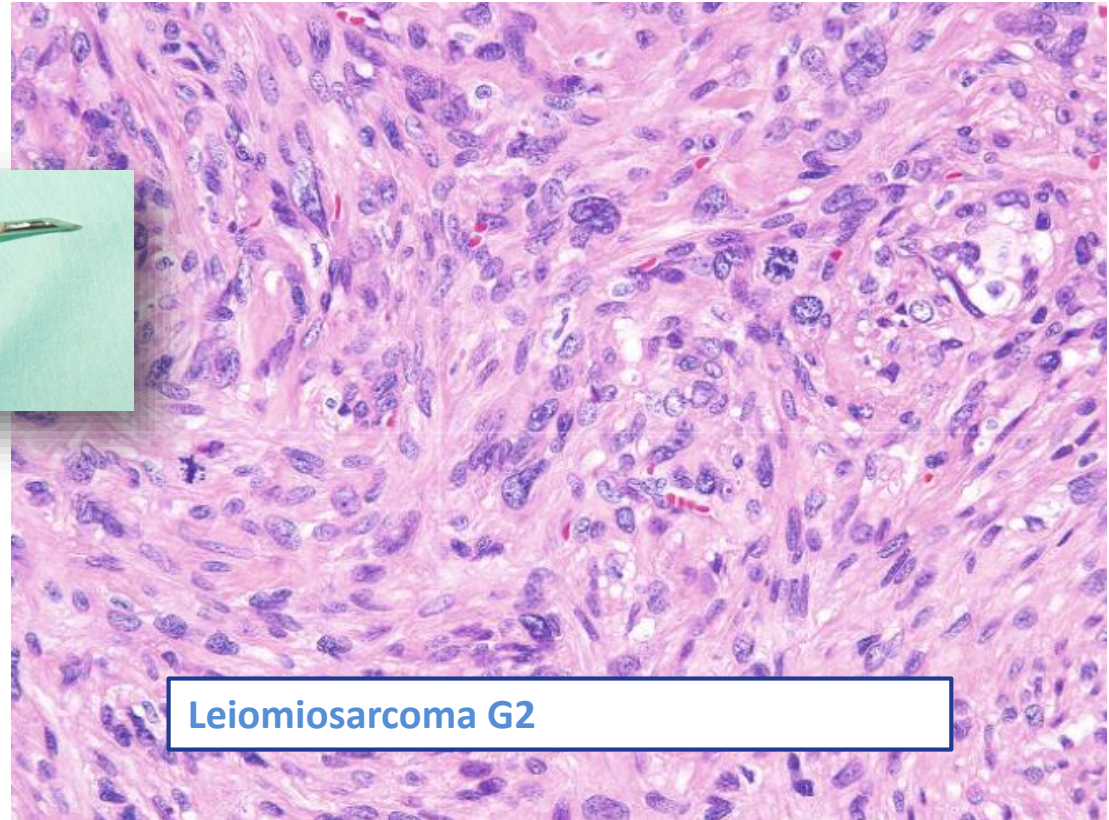
- 52 F
- 01/2017: riscontro di massa addominale.
- 01/2017: TC torace-addome = massa retroperitoneale sinistra infiltrante il rene sinistro, non dissociabile dal fondo gastrico e dal piaslto diaframmatico sin, disloca a. mesenterica superiore, duodeno, coda pancreatica e milza (diametro massimo: 23cm).

Cosa fare?



# Esame istologico

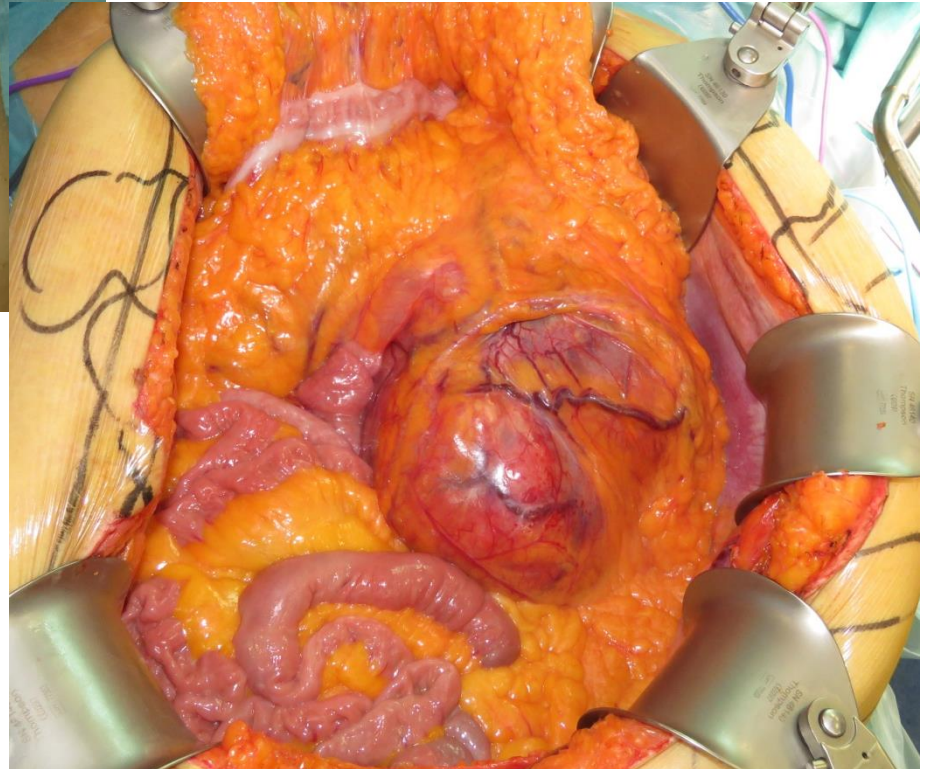
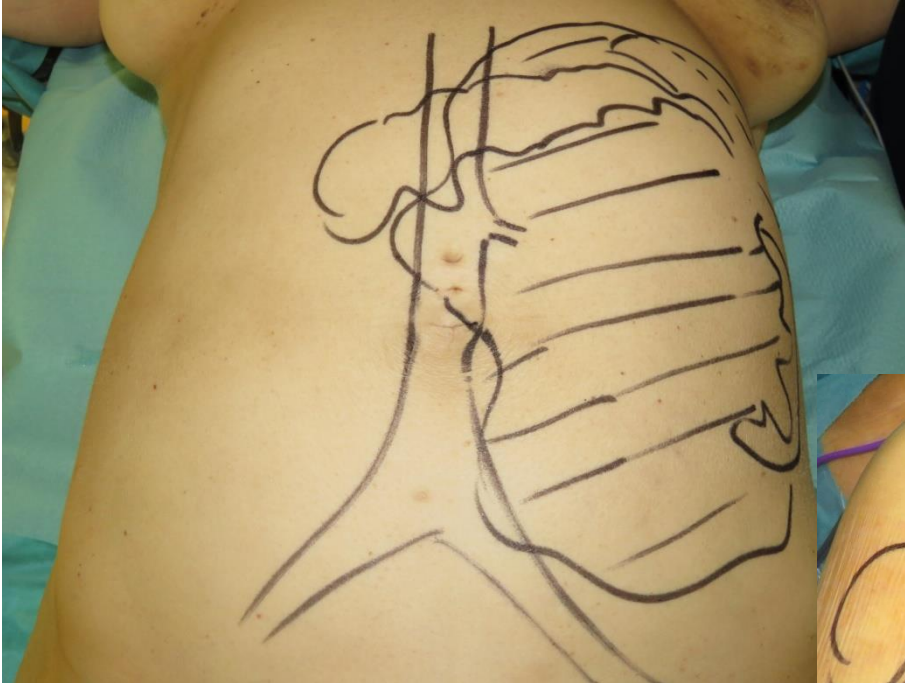
02/2017 biopsia percutanea

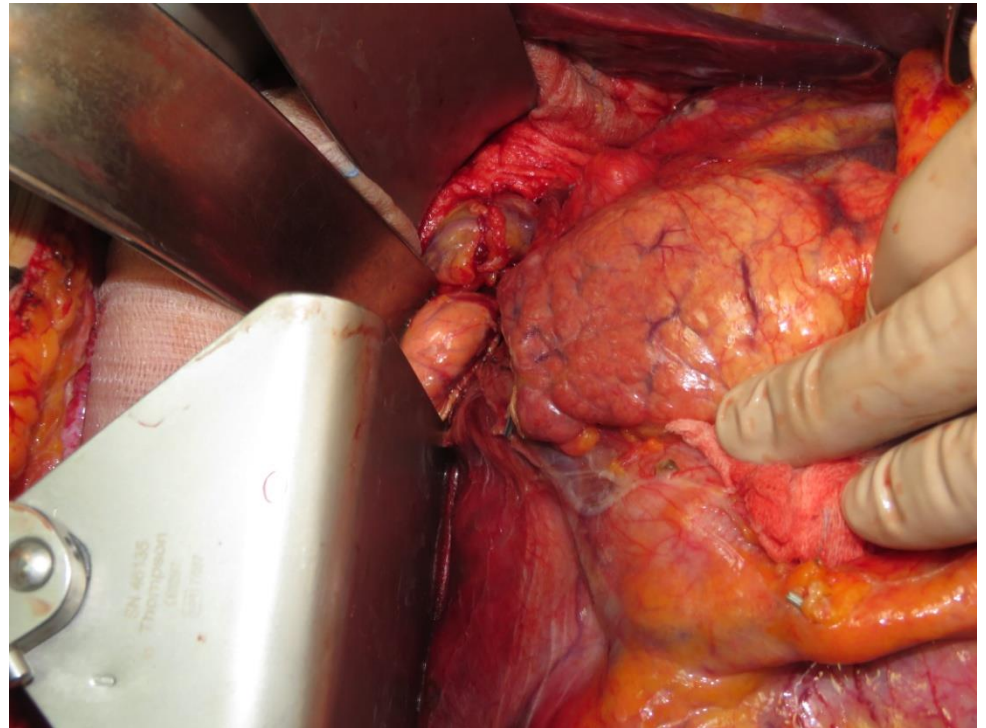
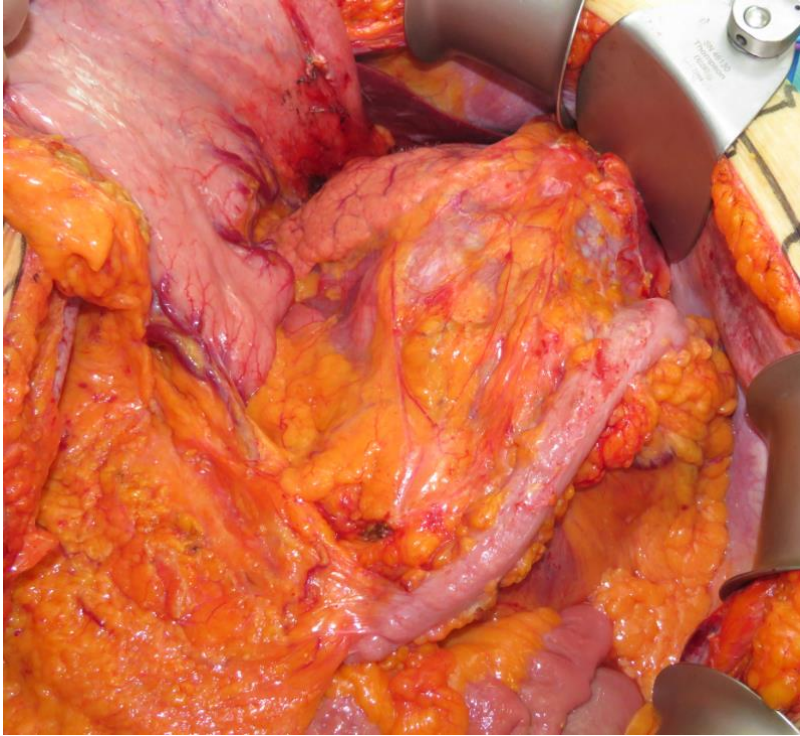


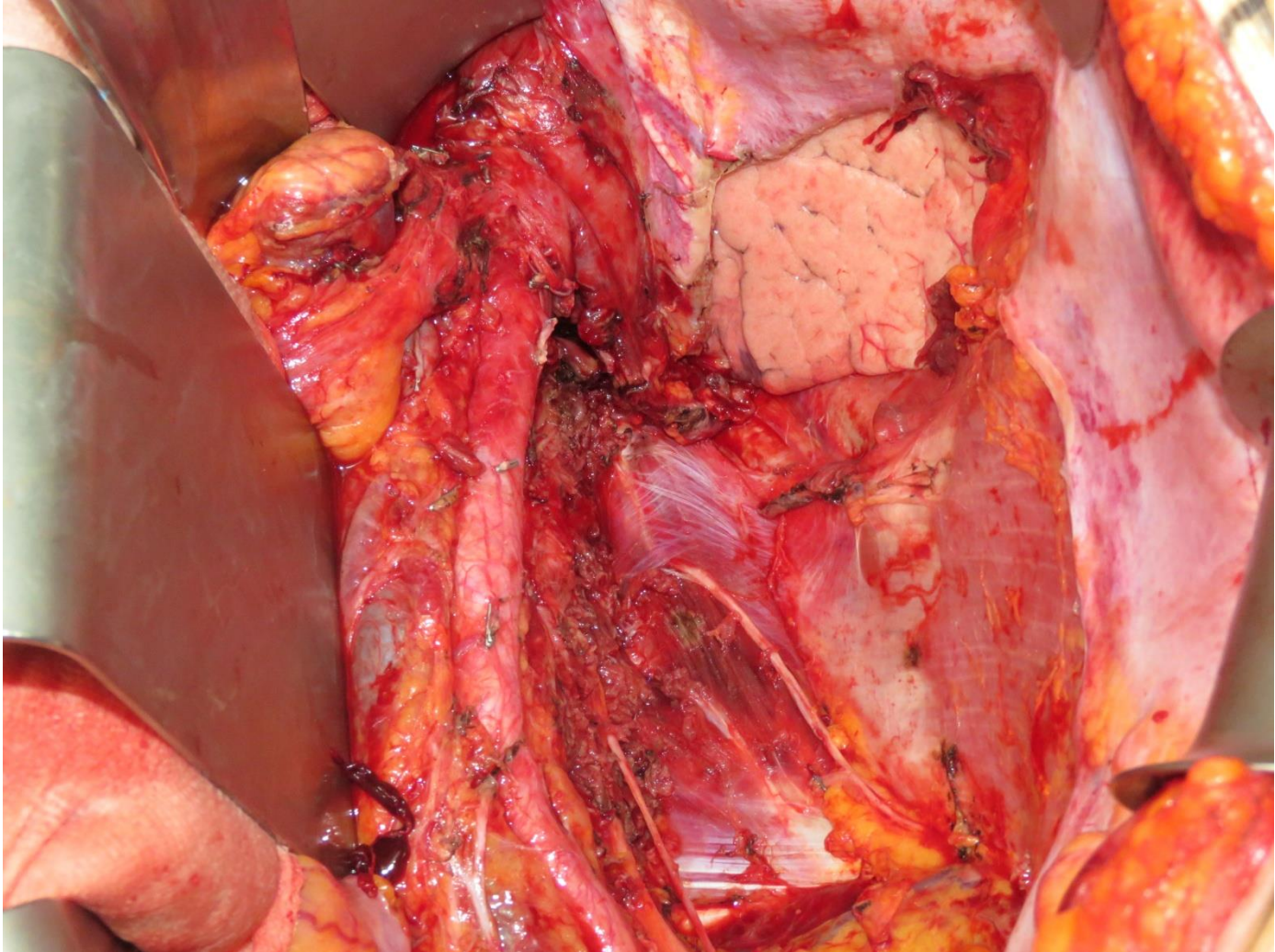
Leiomyosarcoma G2

Cosa fare?

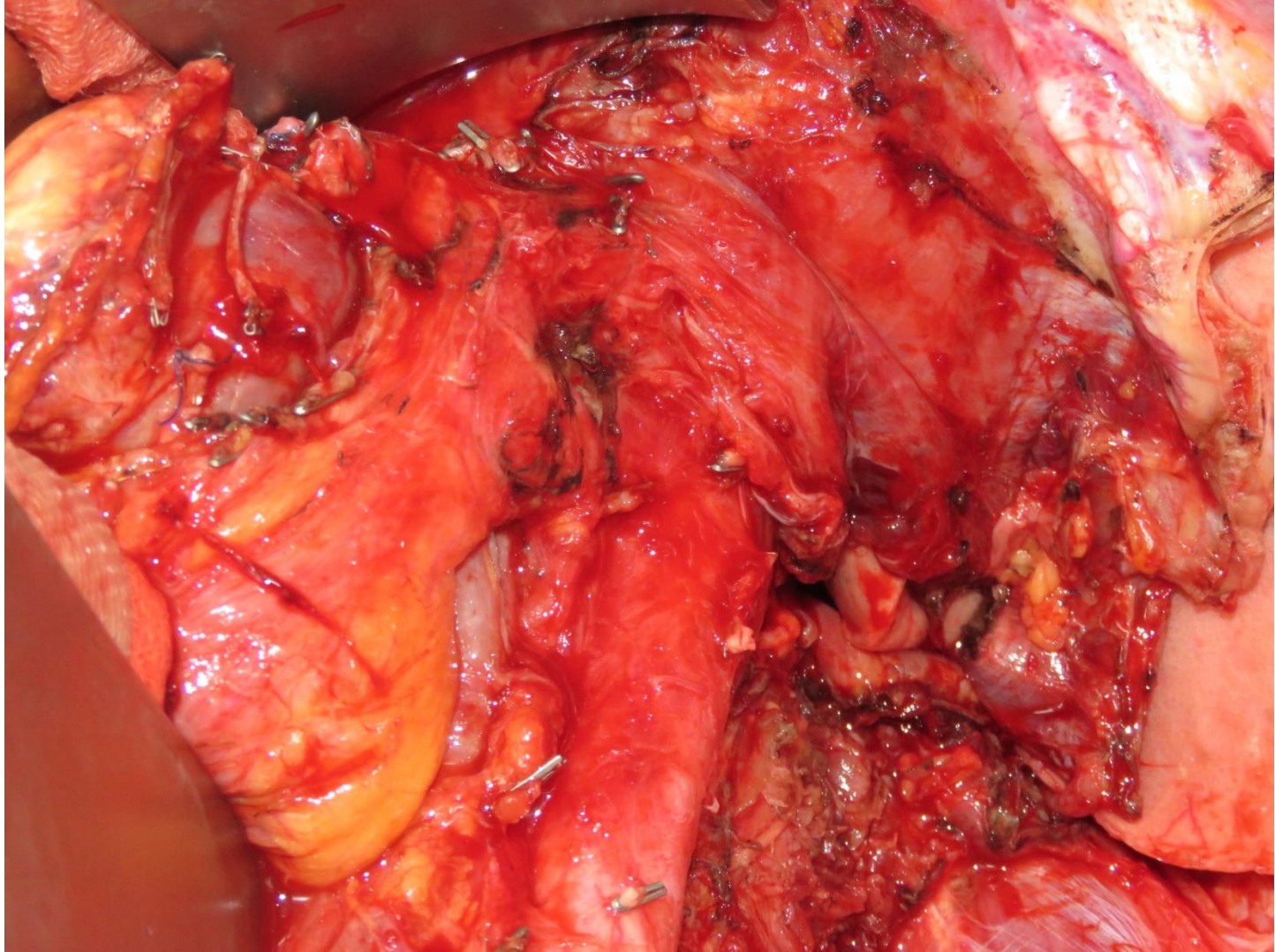






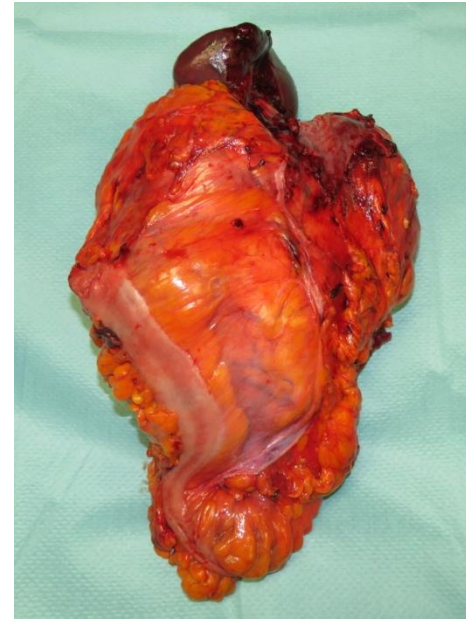






# Esame istologico

- 52 F
- 01/2017: riscontro di massa addominale.
- 01/2017: TC torace-addome = massa retroperitoneale sinistra infiltrante il rene sinistro, non dissociabile dal fondo gastrico e dal piaslto diaframmatico sin, disloca a. mesenterica superiore, duodeno, coda pancreatica e milza (diametro massimo: 23cm).
- 02/2017: asportazione massa in blocco con colon sinistro, rene e surrene di sinistra, milza e coda del pancreas, m. psoas sinistro, porzione di diaframma.
- **Esame istologico (diametro max 24cm):**
  - ✓ **Leiomiosarcoma G3 (D2, M3, N1)**



# Chemioterapia adiuvante

- 52 F
- 01/2017: riscontro di massa addominale.
- 01/2017: TC torace-addome = massa retroperitoneale sinistra infiltrante il rene sinistro, non dissociabile dal fondo gastrico e dal piaslto diaframmatico sin, disloca a. mesenterica superiore, duodeno, coda pancreatica e milza (diametro massimo: 23cm).
- 02/2017: asportazione massa in blocco con colon sinistro, rene e surrene di sinistra, milza e coda del pancreas, m. psoas sinistro, porzione di diaframma.
- Esame istologico (diametro max 24cm):
  - ✓ Leiomioma G3 (D2, M3, N1)
- **Chemioterapia adiuvante con ADX + DTIC per 3 cicli.**

