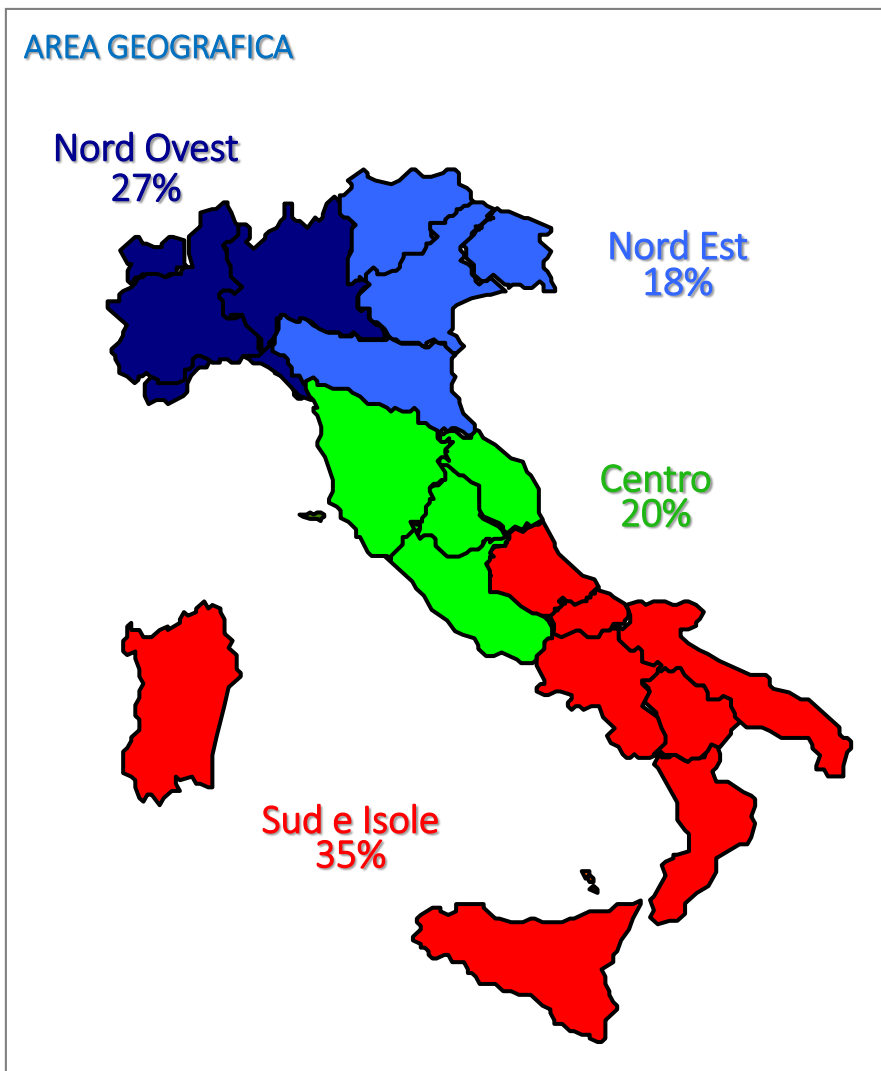


L'innovazione Digitale in Medicina Generale

Indagine condotta dal Centro Studi FIMMG,
nell'ambito dell'Osservatorio Innovazione
Digitale in Sanità del Politecnico di Milano,
in collaborazione con Doxapharma

Il profilo degli intervistati

Il profilo dei Medici di Medicina Generale



SESSO

Maschio	70%
Femmina	30%

ETÀ

Da 25 a 35 anni	5%
Da 36 a 45 anni	7%
Da 46 a 55 anni	10%
Da 56 a 65 anni	54%
Oltre 65 anni	23%

ATTIVITÀ PROFESSIONALE

Gruppo	36%
Rete	31%
Studio singolo	14%
Associazione semplice	6%
Lavoro come Continuità Assistenziale e/o sostituto di Assistenza Primaria	6%
Aggregazione Funzionale Territoriale	1%
Altro	7%

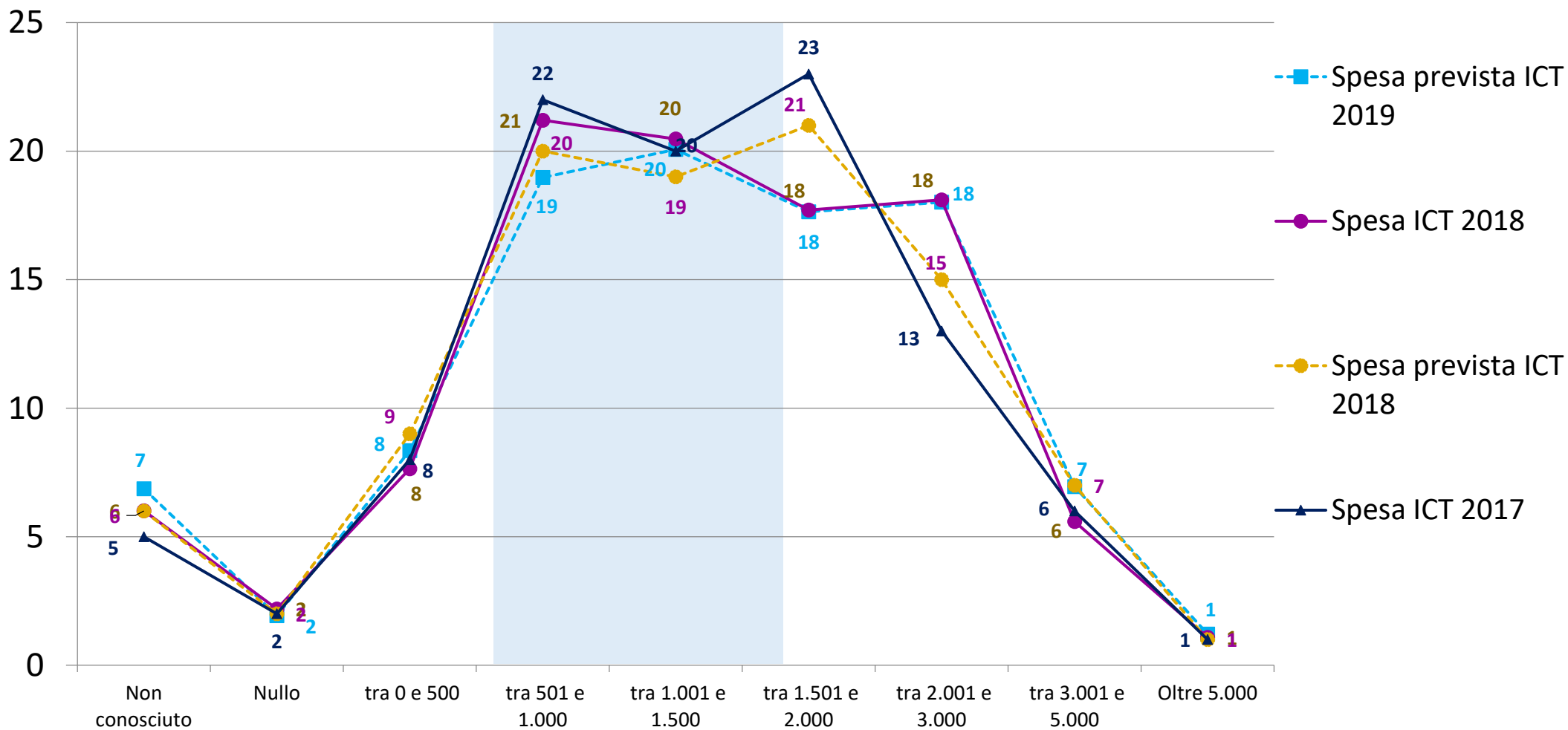
Risultati di ricerca

La spesa per i sistemi ICT

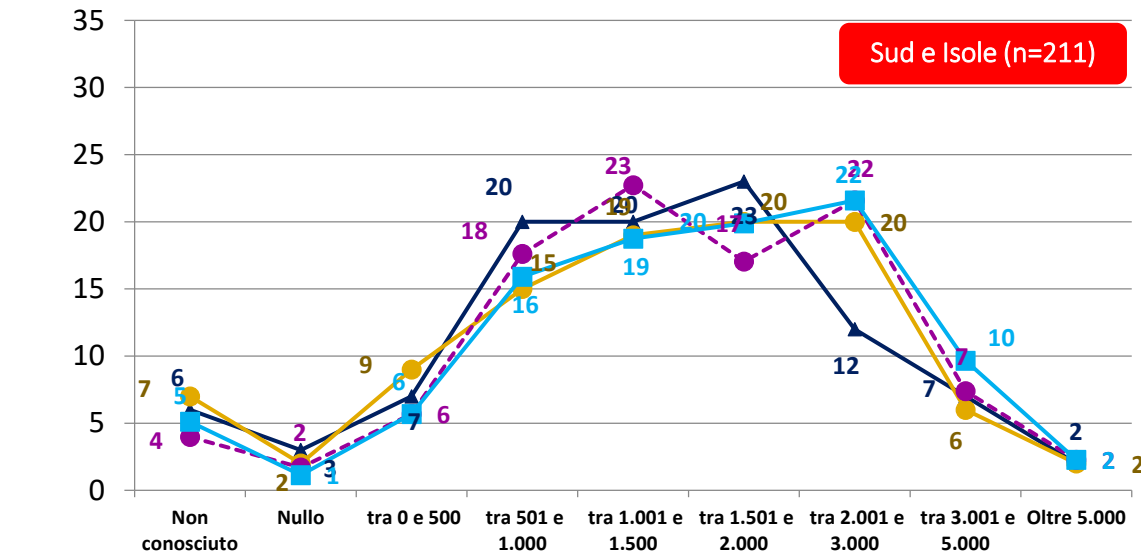
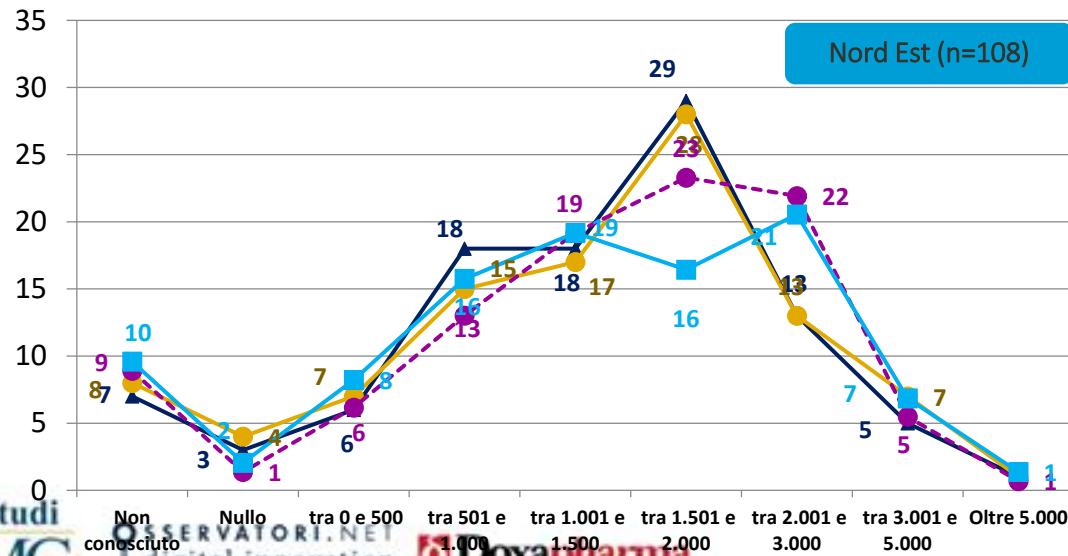
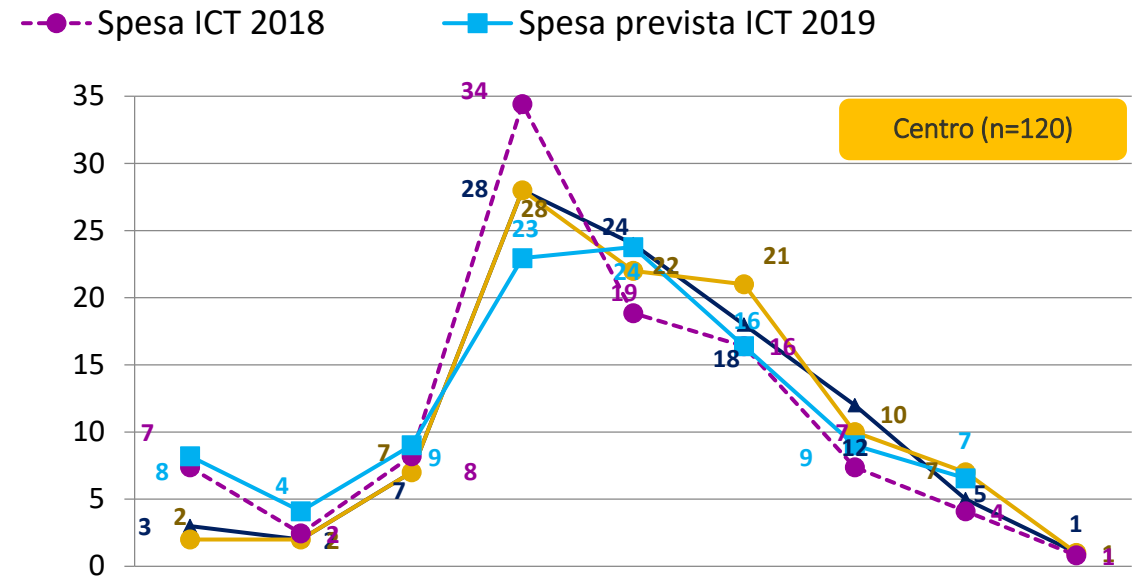
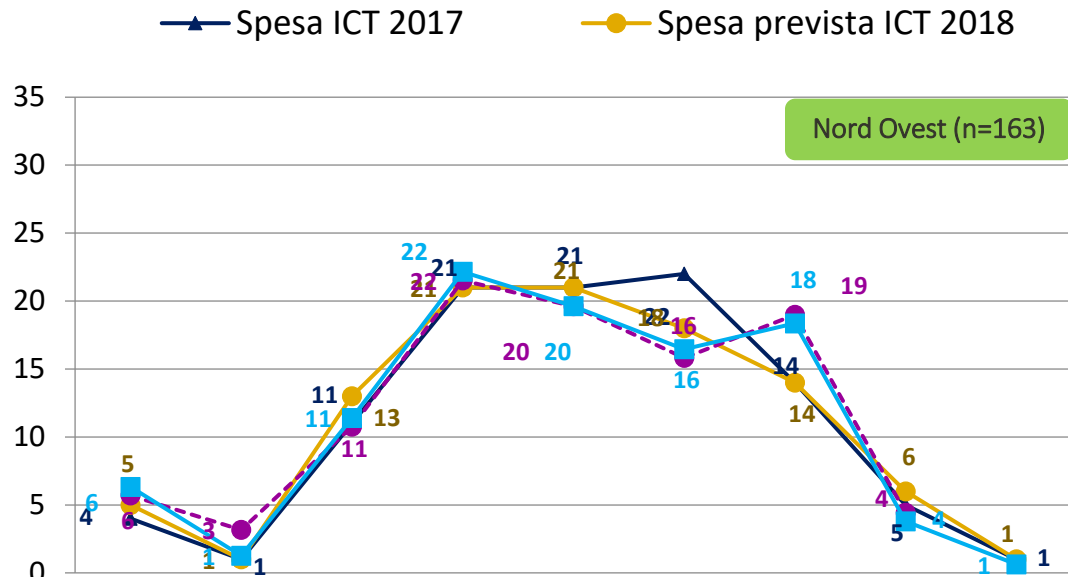
Spese per sistemi ICT 2019 vs 2018 vs 2017

26 – Nell'ambito delle tue attività professionali, quanto hai speso nel 2018 e quanto prevedi di spendere nel 2019 per servizi/sistemi ICT?

Valori %



Spese per sistemi ICT 2019 vs 2018 vs 2017: *per area geografica*

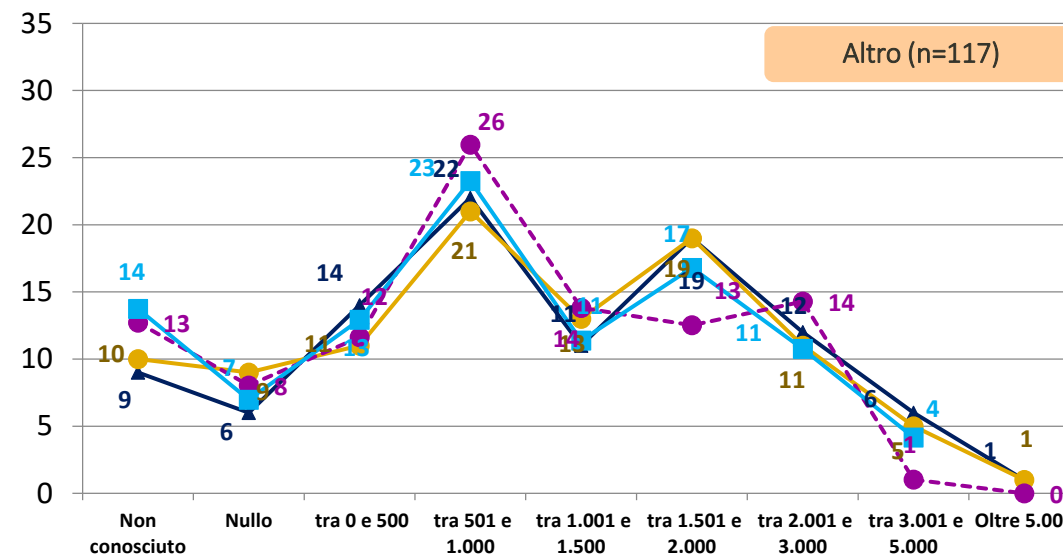
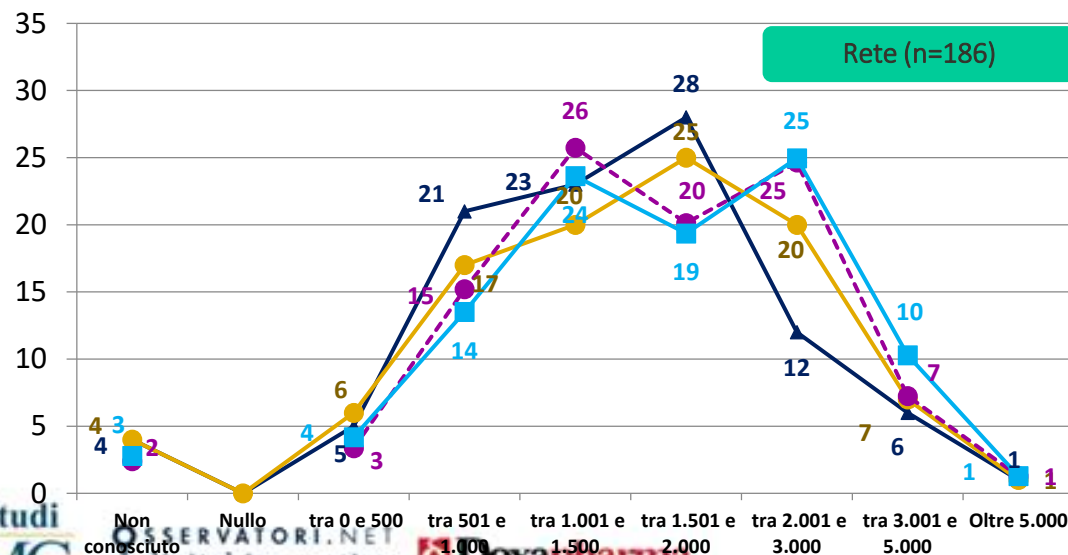
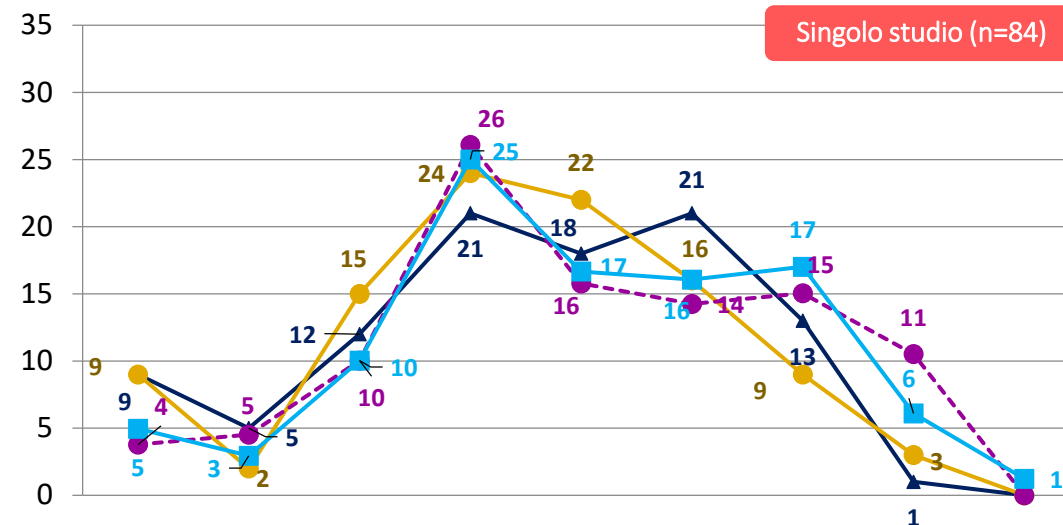
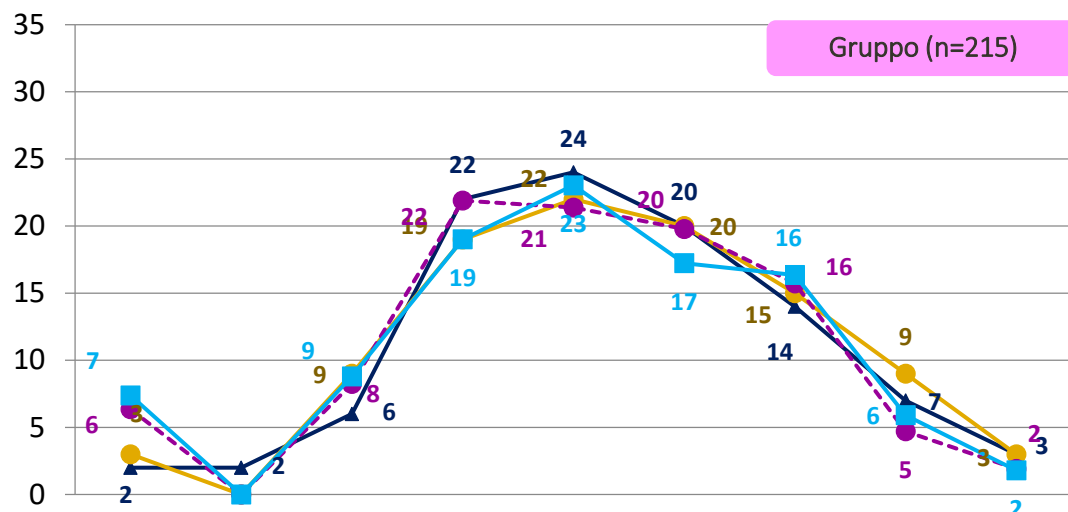


Base 2018 : Nord Ovest n= 162; Nord Est n=108; Centro n= 120; Sud ed Isole n=210

Valori %

Spese per sistemi ICT 2019 vs 2018 vs 2017: *per categoria*

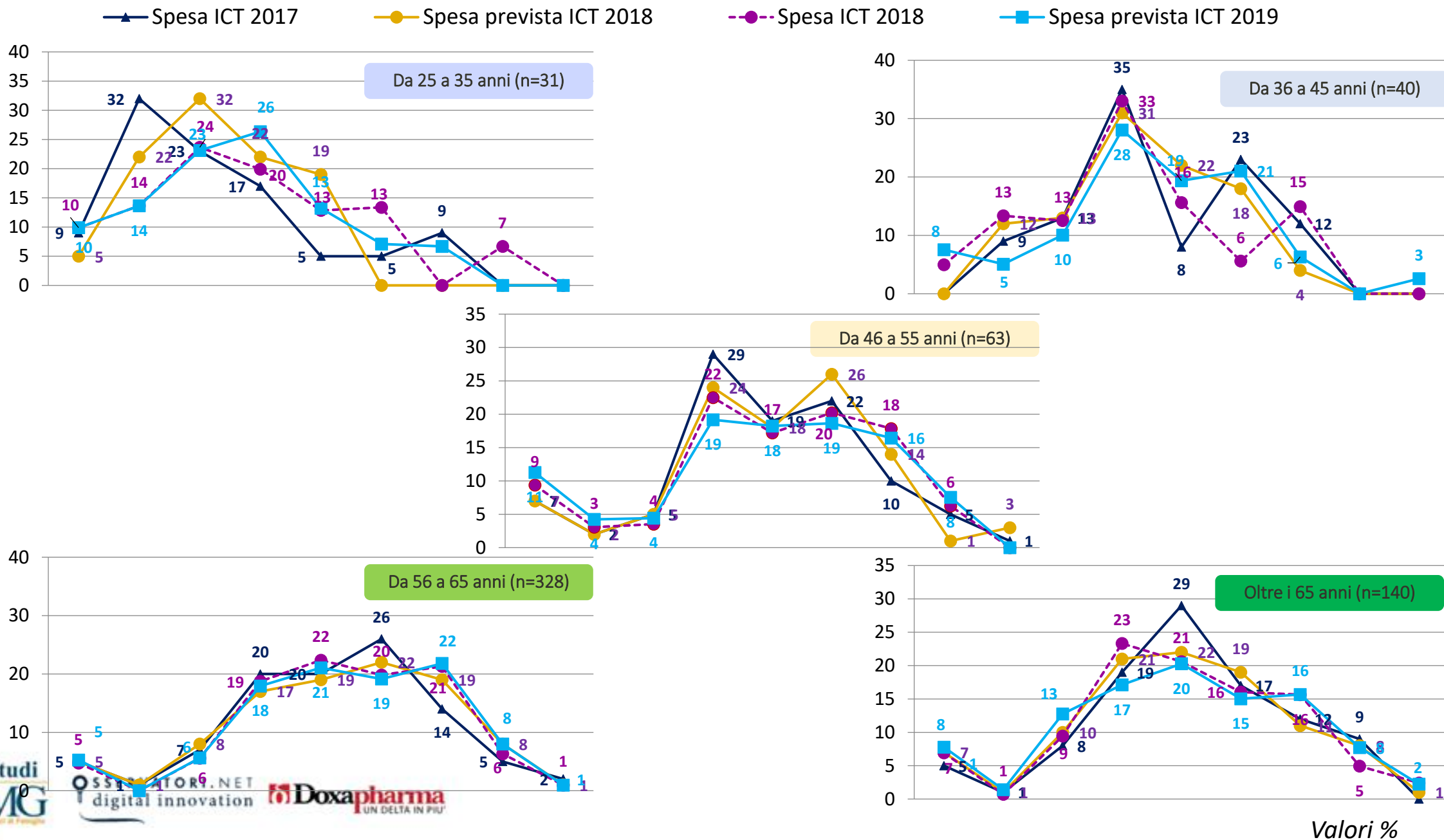
▲ Spesa ICT 2017
 ● Spesa prevista ICT 2018
 ● Spesa ICT 2018
 ■ Spesa prevista ICT 2019



Base 2018 : Gruppo n=218; Rete n=187; Singolo studio n=71; Altro n=124

Valori %

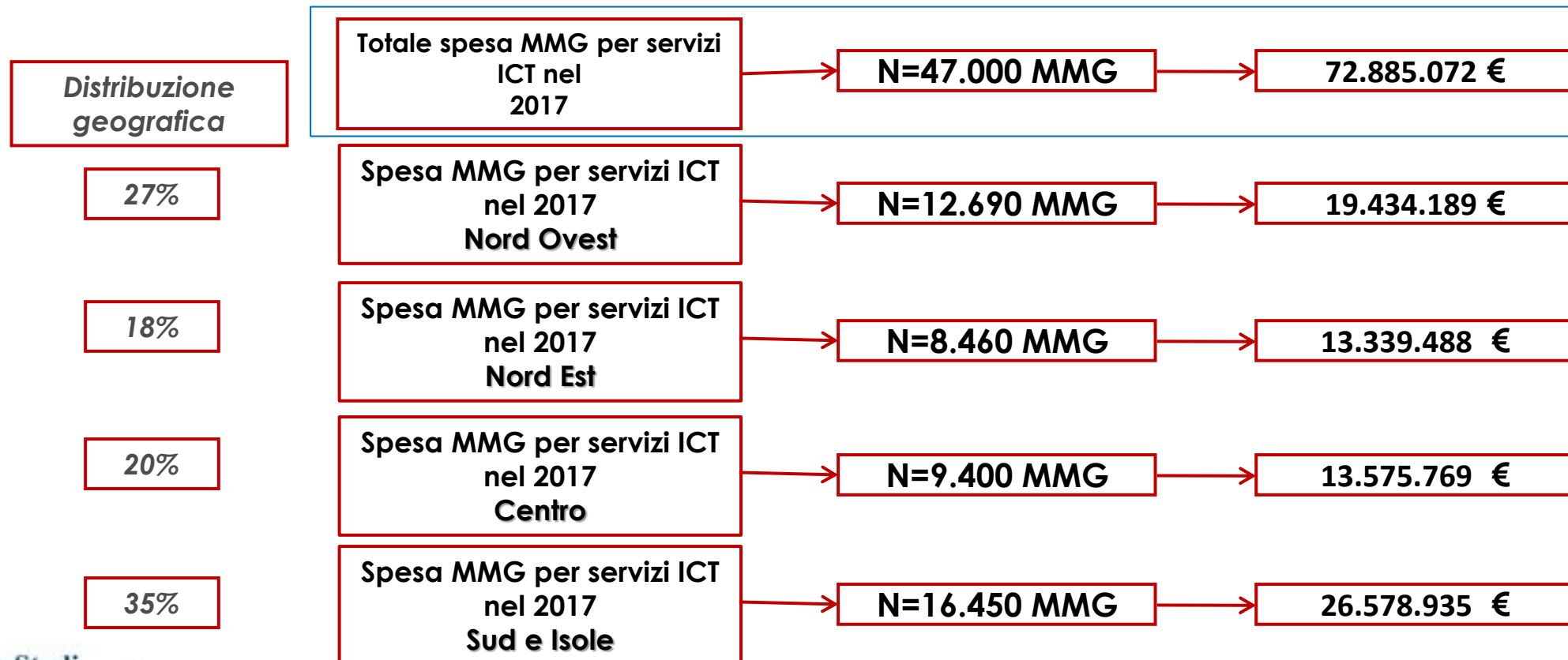
Spese per sistemi ICT 2019 vs 2018 vs 2017: *per età*



La spesa annuale per servizi ICT

Proiezione dati all'Universo MMG (n=47.000)

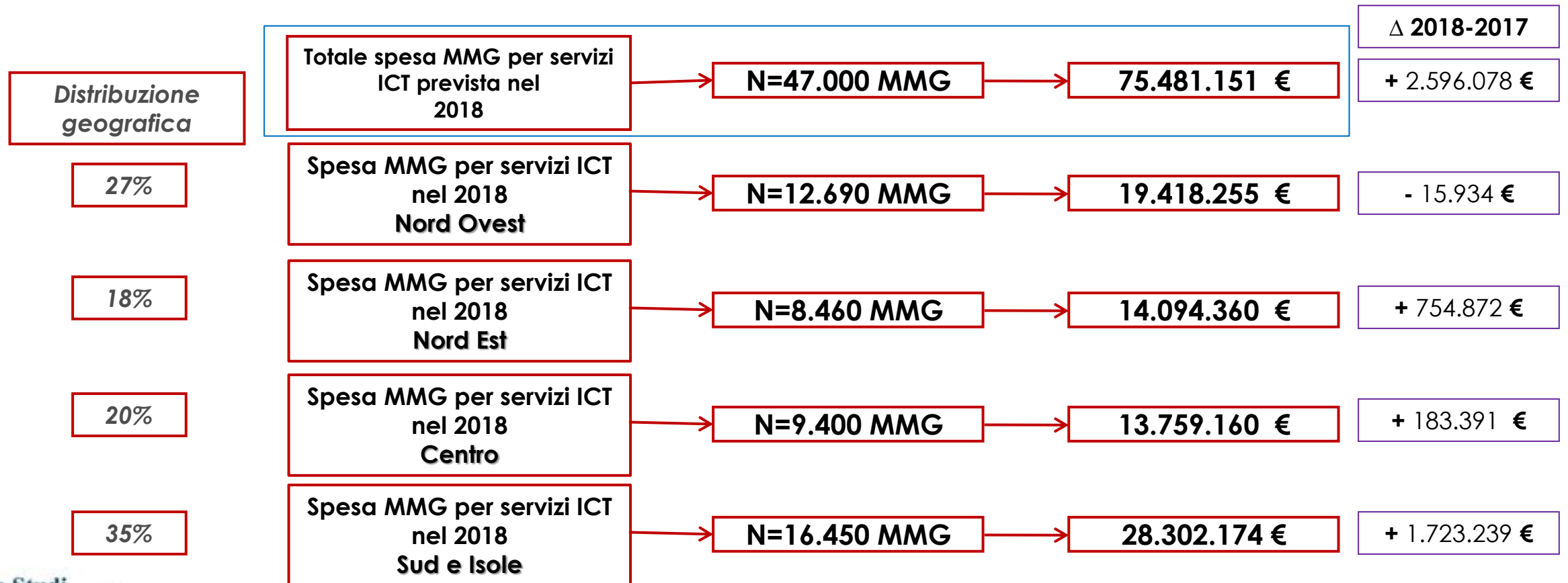
2017



La spesa annuale prevista per servizi ICT

Proiezione dati all'Universo MMG (n=47.000)

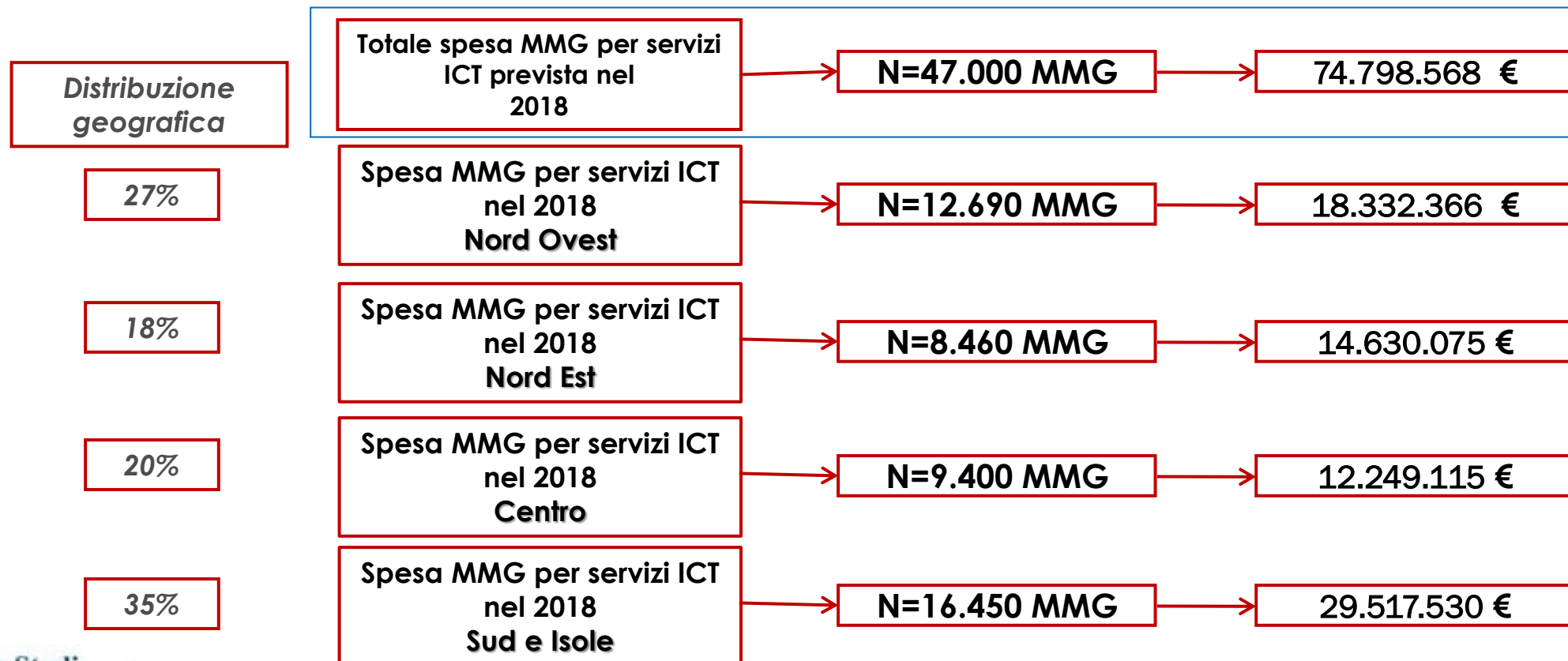
2018



La spesa annuale prevista per servizi ICT

Proiezione dati all'Universo MMG (n=47.000)

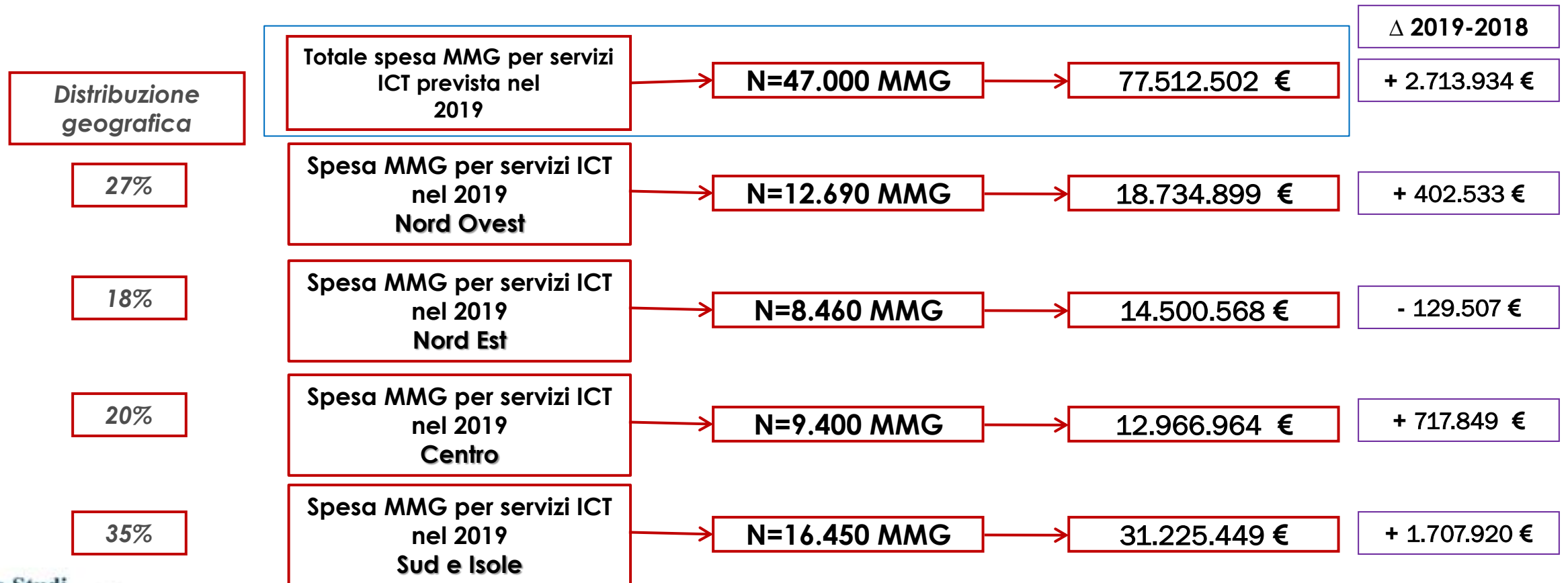
2018



La spesa annuale prevista per servizi ICT

Proiezione dati all'Universo MMG (n=47.000)

2019

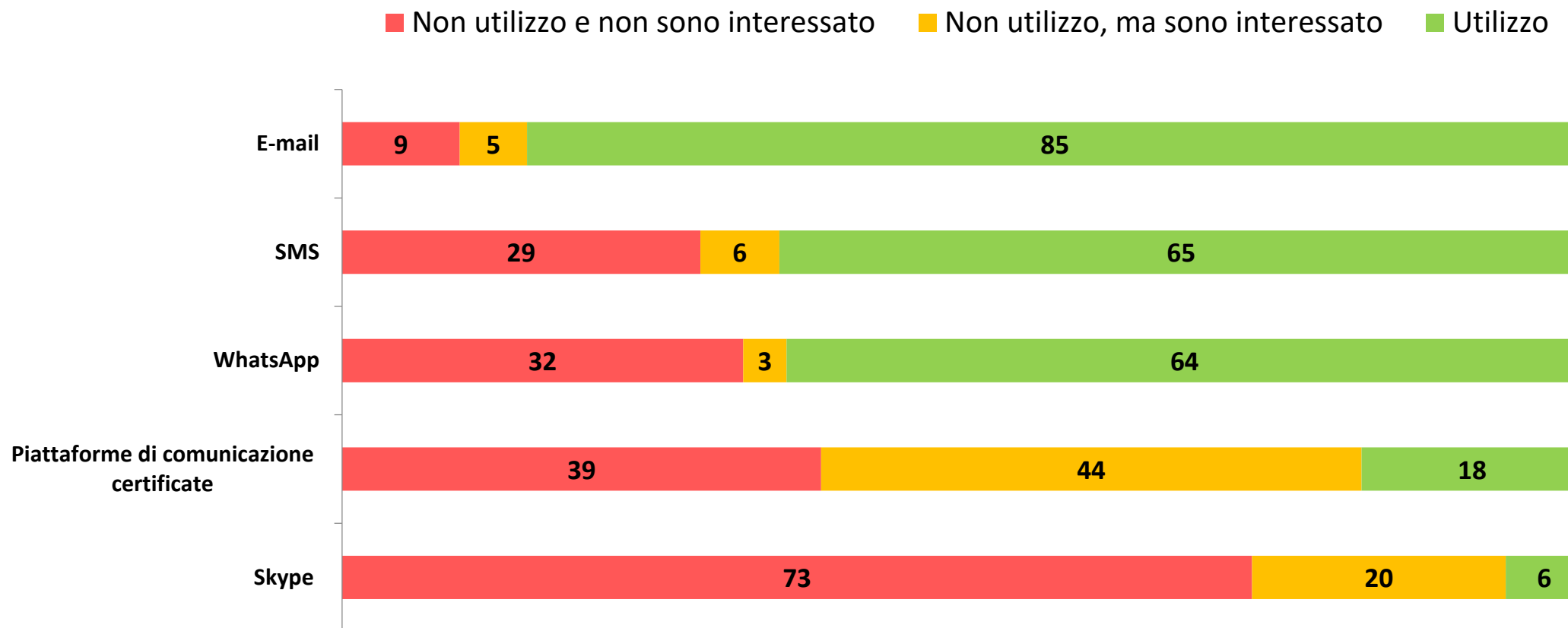


I servizi utilizzati

Gli strumenti utilizzati per interagire con i pazienti

1 - Quali dei seguenti servizi/strumenti utilizzi nello svolgimento della professione per interagire con i tuoi pazienti?

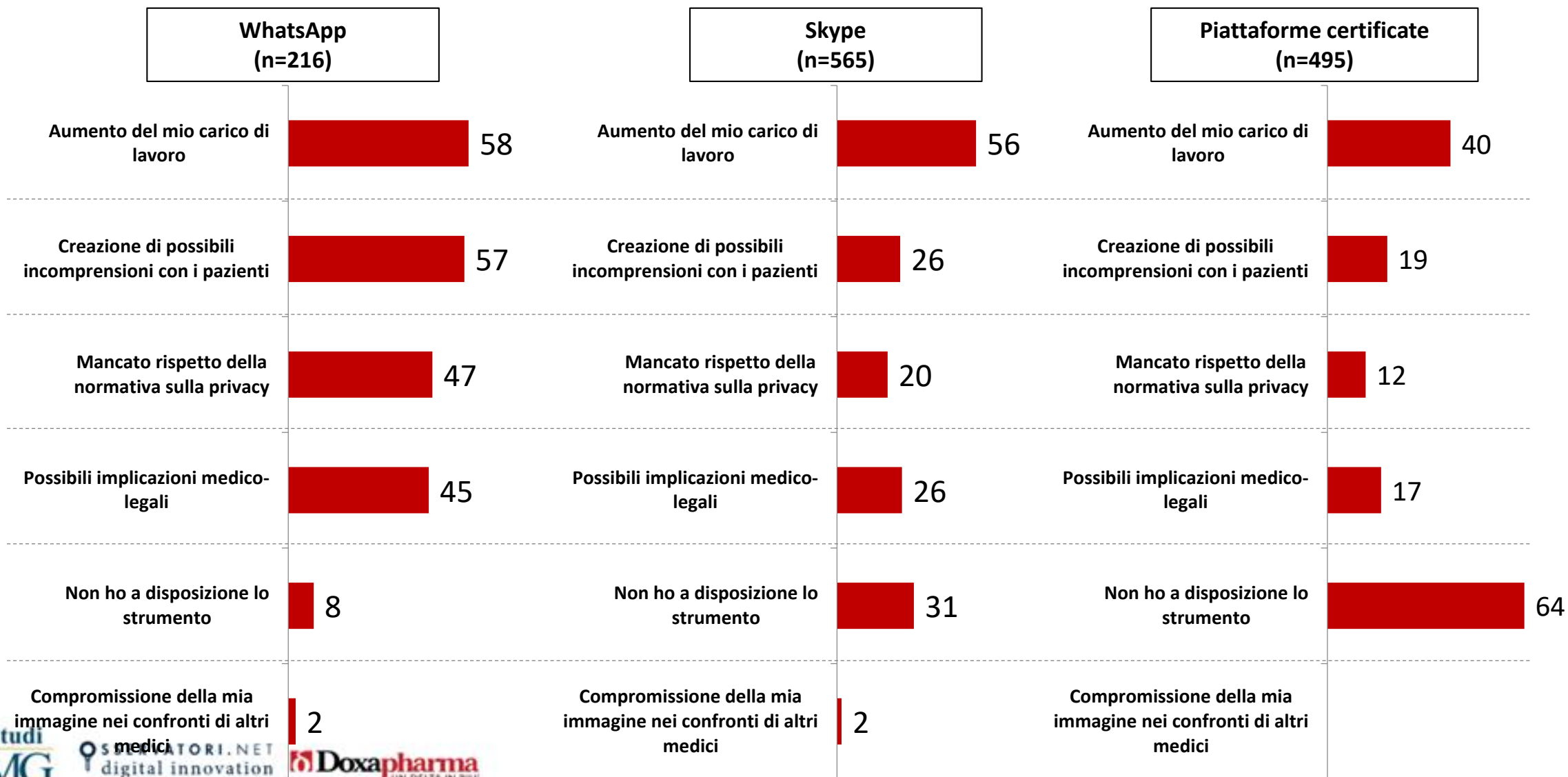
Valori %



Le motivazioni del mancato utilizzo

1b. Quali sono i motivi per cui non utilizza ...?

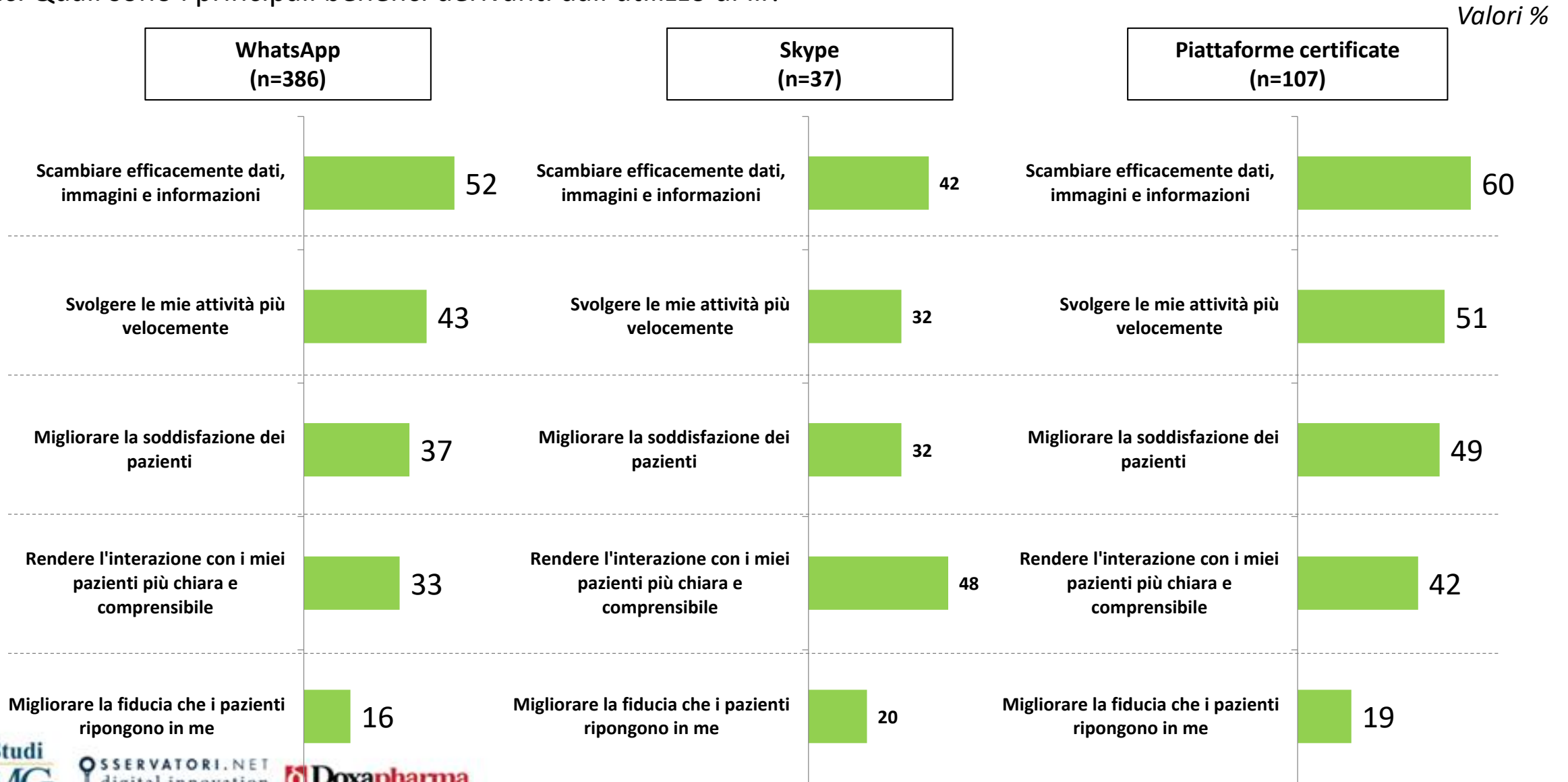
Valori %



Base campione: chi non utilizza gli strumenti

I benefici derivanti dall'utilizzo

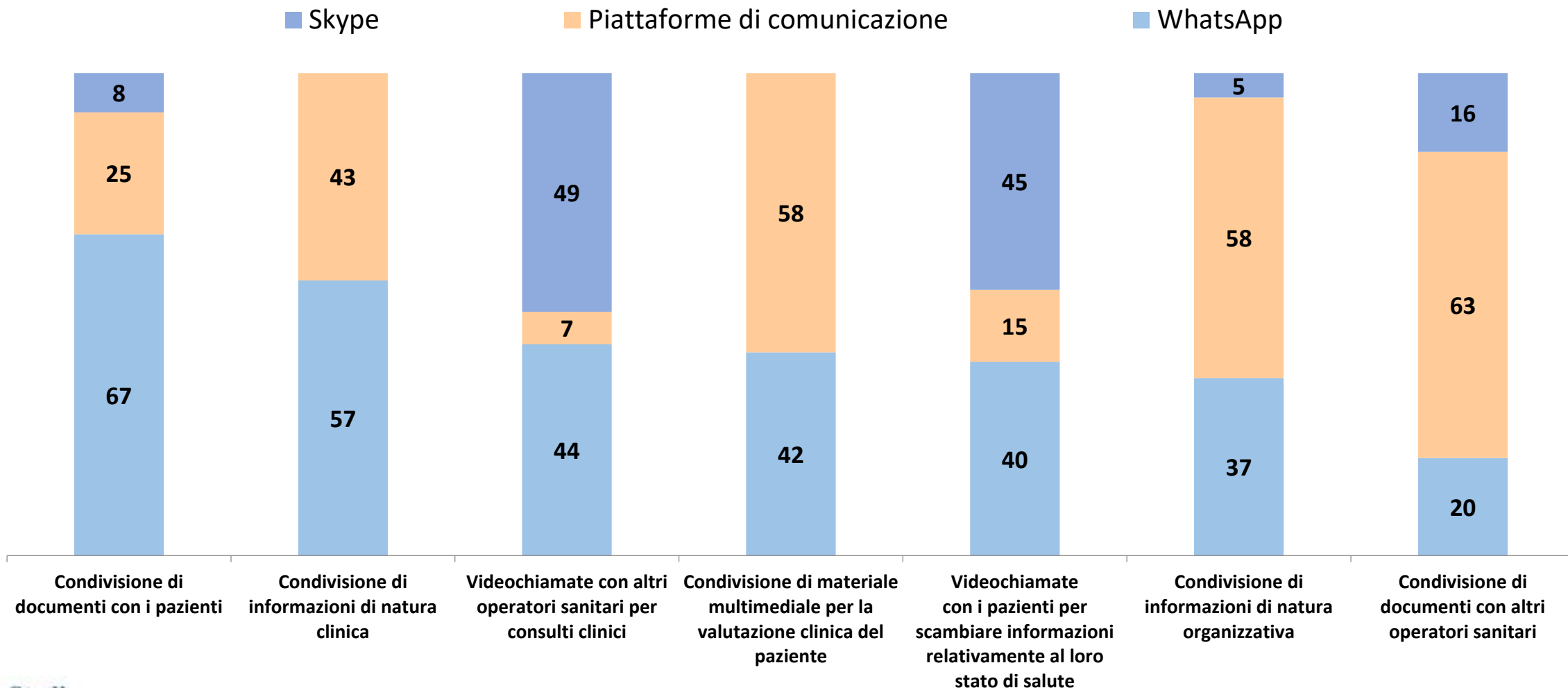
1c. Quali sono i principali benefici derivanti dall'utilizzo di ...?



Le principali attività svolte

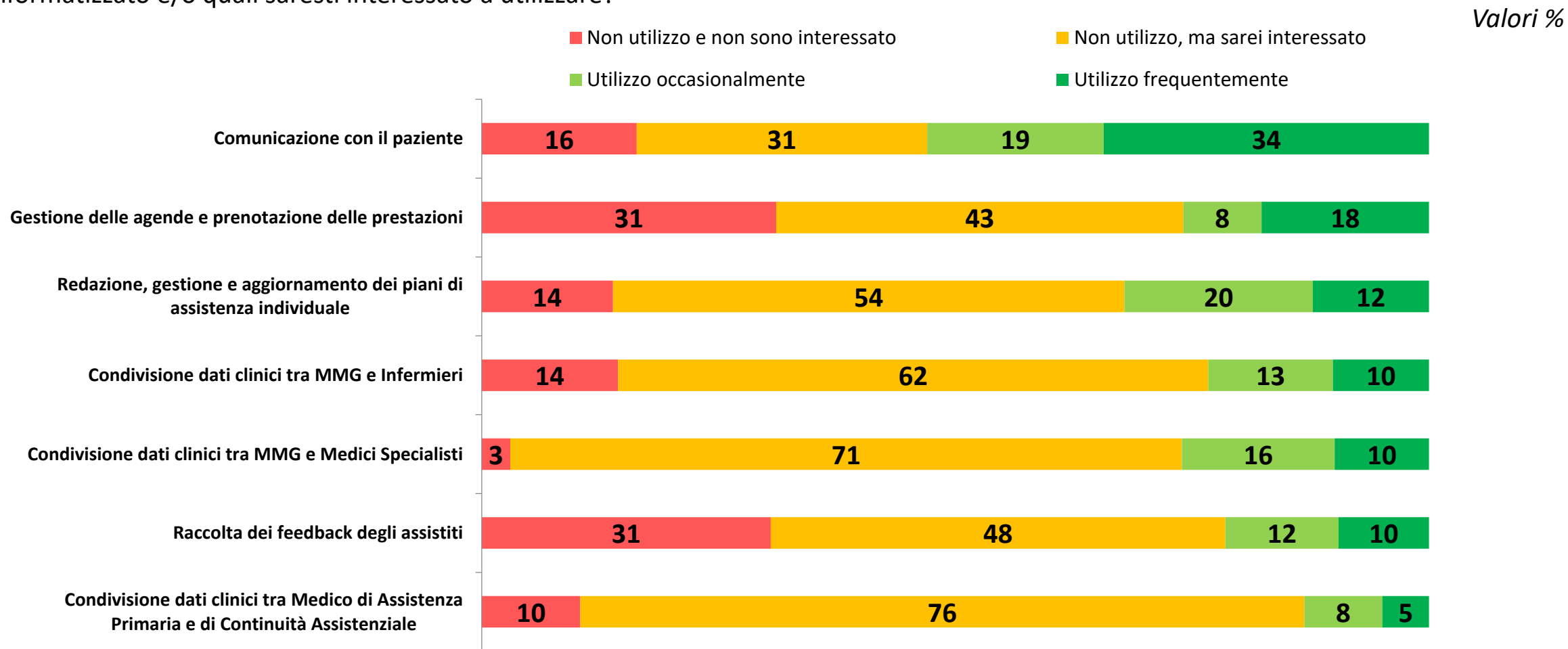
2- Relativamente a WhatsApp, Skype e Piattaforme di comunicazione, potresti indicare quali delle seguenti attività hai svolto nell'ultimo anno nello svolgimento della professione?

Valori %



Soluzioni di continuità assistenziale, diagnostica ambulatoriale di primo livello e integrazione socio-sanitaria

2-In relazione alle diverse attività di supporto alla presa in carico del paziente, potresti indicare quali utilizzi attraverso il supporto informatizzato e/o quali saresti interessato a utilizzare?



Telemedicina: i servizi di interesse

Tele-consulto: Indicazione di diagnosi e/o di scelta di una terapia senza la presenza fisica del paziente. Si tratta di un'attività di consulenza a distanza fra medici, che permette a un medico di chiedere il consiglio di uno o più medici, in ragione di specifica formazione e competenza, sulla base di informazioni mediche legate alla presa in carico del paziente.

Tele-visita: Atto sanitario in cui il medico interagisce a distanza con il paziente. L'atto sanitario di diagnosi che scaturisce dalla visita può dar luogo alla prescrizione di farmaci o di cure. Durante la Tele-visita un operatore sanitario che si trovi vicino al paziente può assistere il medico. Il collegamento deve consentire di vedere e interagire con il paziente e deve avvenire in tempo reale o differito.

Tele-riabilitazione: riguarda i sistemi che consentono al personale sanitario di gestire, completamente in remoto, la riabilitazione (ad es. cognitiva per i pazienti neurologici) del paziente, monitorando i risultati e seguendone l'evoluzione.

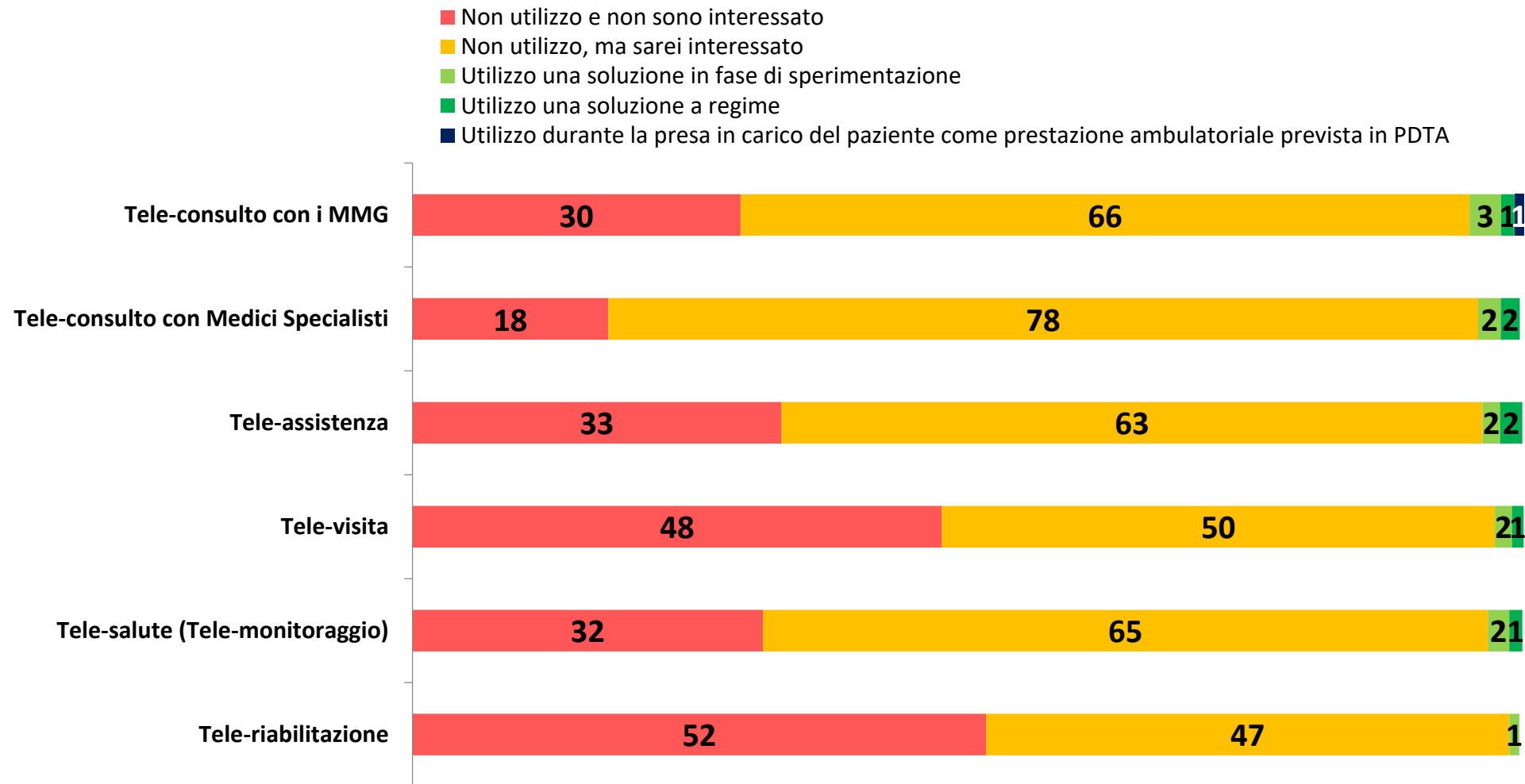
Tele-salute: Sistemi e servizi che collegano i pazienti, in particolar modo i cronici, con i medici per assistere nella diagnosi, monitoraggio, gestione, responsabilizzazione degli stessi. La Tele-salute comprende il Tele-monitoraggio, ma lo scambio di dati (parametri vitali) tra il paziente (a casa, in farmacia, in strutture assistenziali dedicate, ecc.) e una postazione di monitoraggio non avviene solo per l'interpretazione dei dati, ma anche per supportare i programmi di gestione della terapia e per migliorare la informazione e formazione del paziente.

Tele-assistenza: Sistema socio-assistenziale per la presa in carico della persona anziana o fragile a domicilio, tramite la gestione di allarmi, di attivazione dei servizi di emergenza, di chiamate di "supporto" da parte di un centro servizi. La Teleassistenza ha un contenuto prevalentemente sociale, con confini sfumati verso quello sanitario, con il quale dovrebbe connettersi al fine di garantire la continuità assistenziale

Telemedicina: i servizi di interesse

3 – Relativamente alle soluzioni di Telemedicina, potresti indicare se le utilizzi e qual è il tuo livello di interesse?

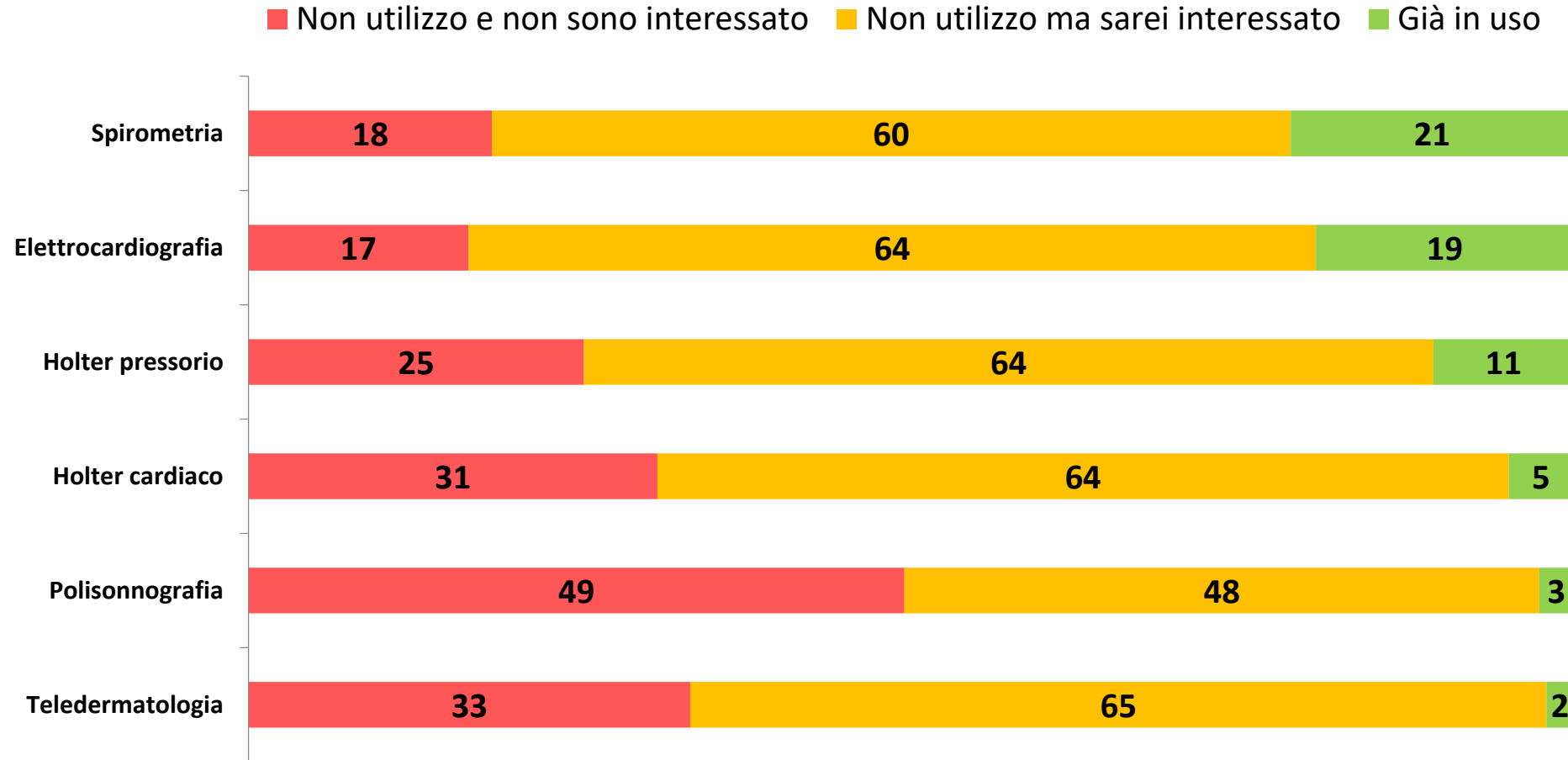
Valori %



Attività diagnostiche di primo livello

4- Di quali attività diagnostiche di primo livello, dotate del supporto di telerifertazione, ritieni utile disporre per la tua attività di studio?

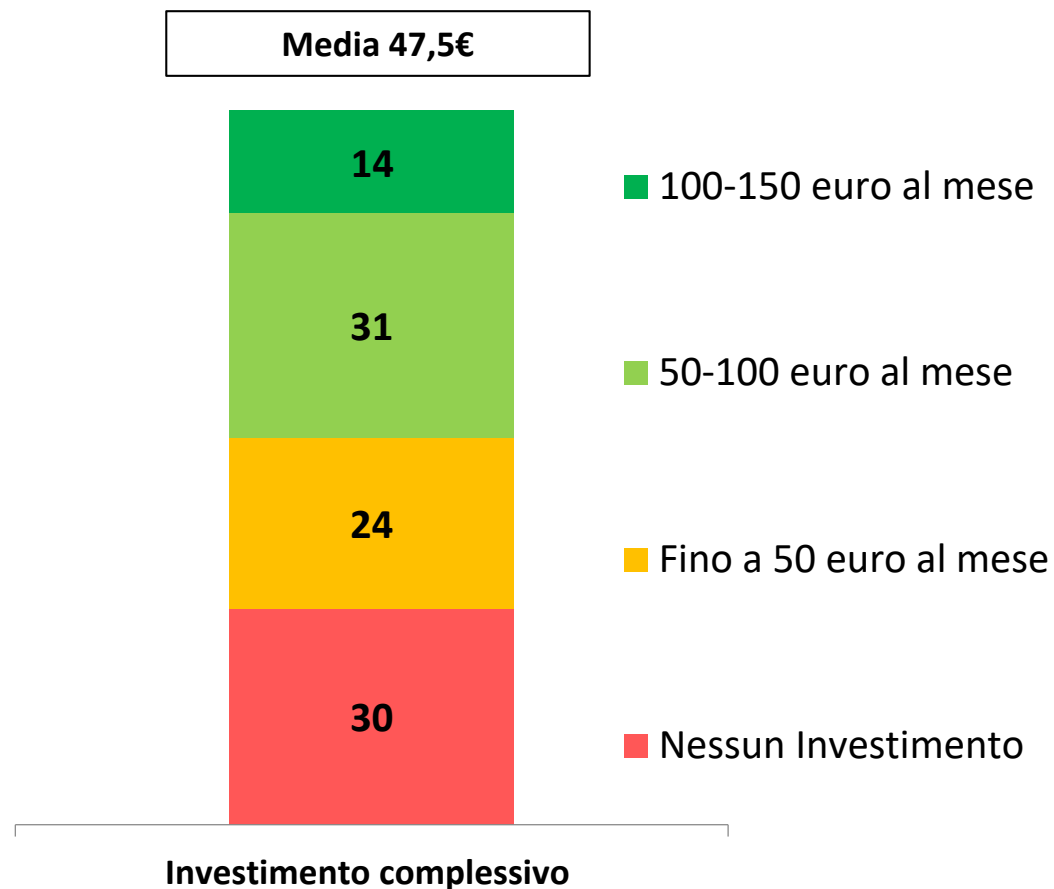
Valori %



Somma spendibile per acquisire servizi di telemedicina

5 - Quale somma saresti disposto ad investire per acquisire tali soluzioni di telemedicina?

Valori %

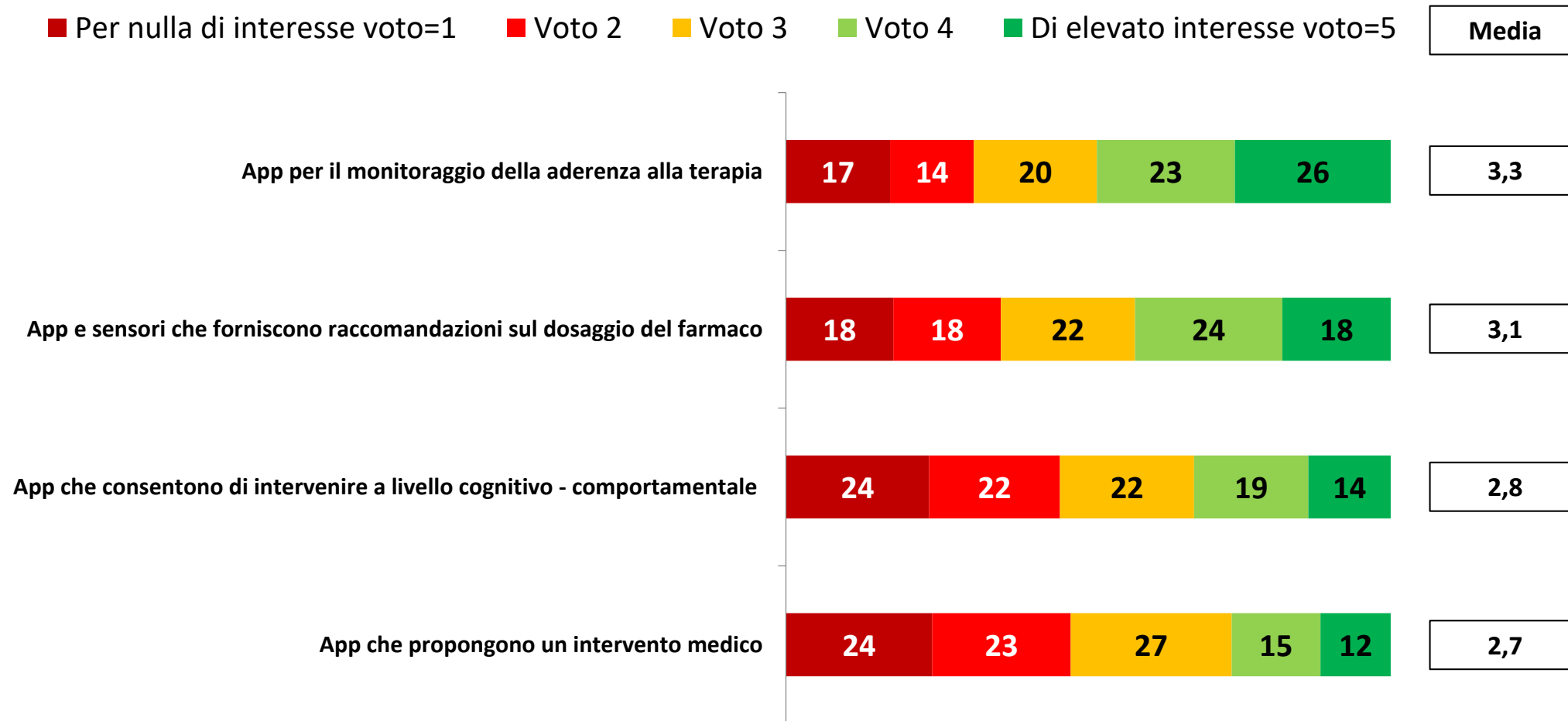


Terapie digitali

Interesse verso le terapie digitali

6- Relativamente alle applicazioni di «Terapia Digitale» elencate, quali sono di maggiore interesse?

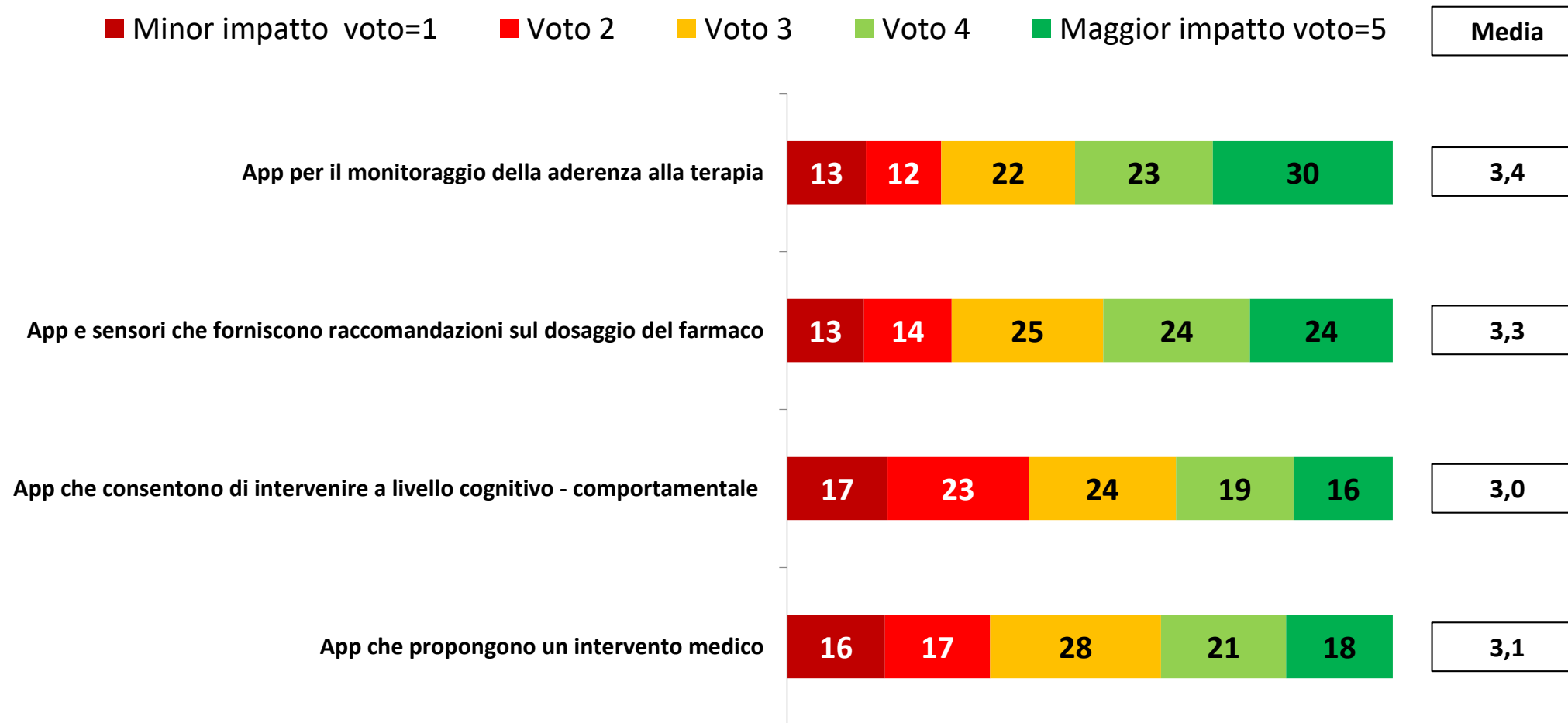
Valori %



Impatto futuro sul settore sanitario

6.1- Relativamente alle applicazioni di «Terapia Digitale» elencate, indica, dal tuo punto di vista, l'impatto sul settore sanitario nei prossimi 5 anni?

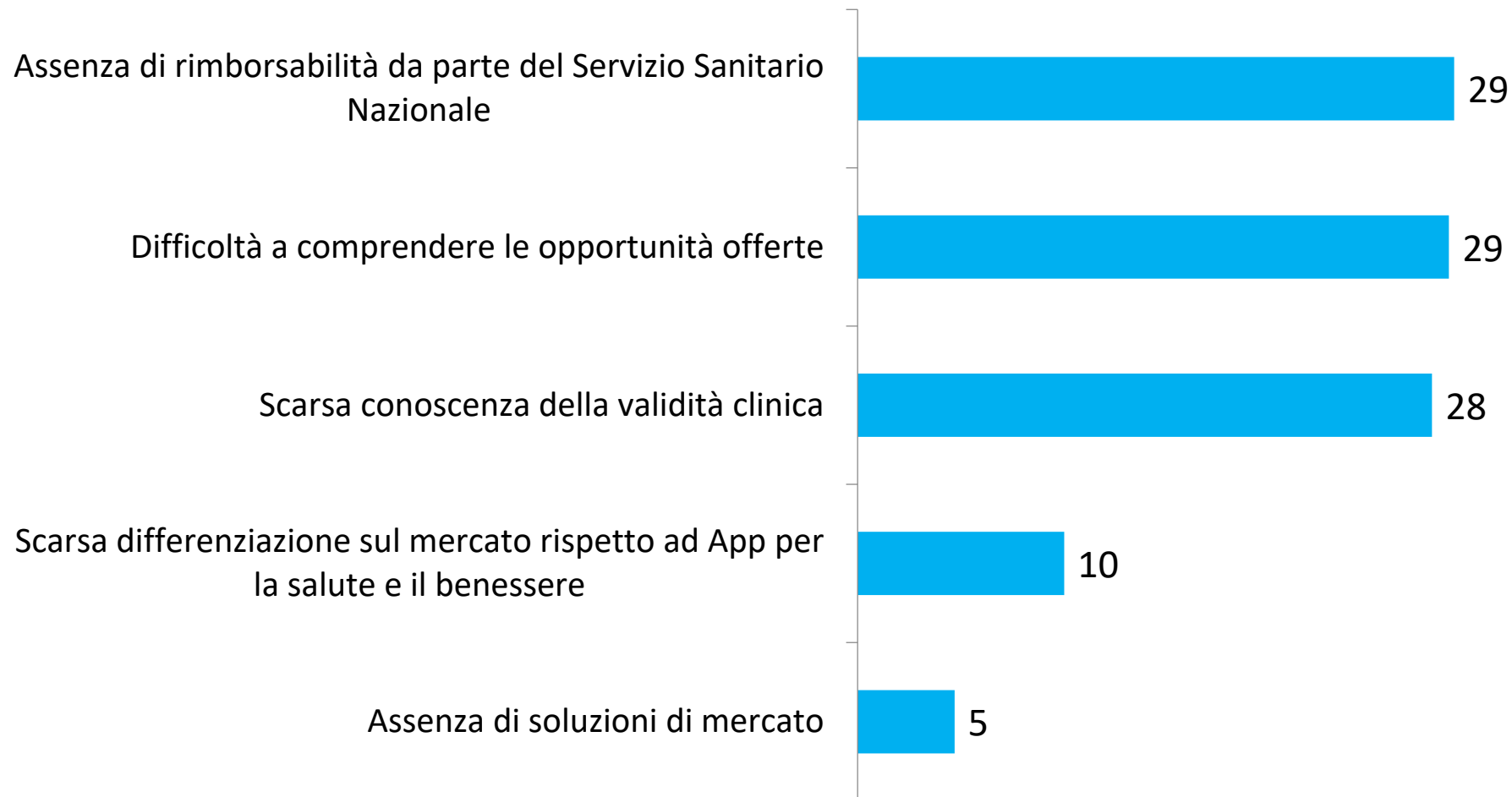
Valori %



Le barriere alla diffusione della terapia digitale

7. Quale ritieni sia la barriera principale alla diffusione delle terapie digitali in Italia?

Valori %



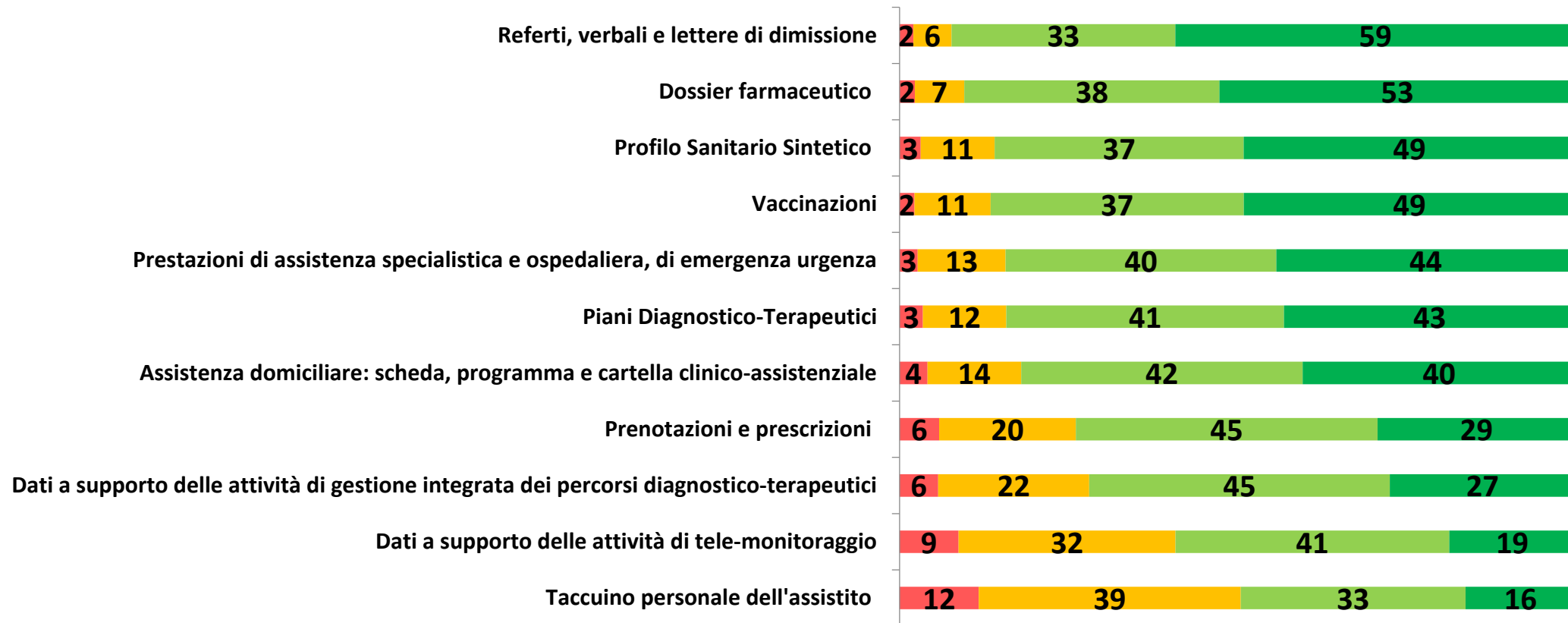
Fascicolo sanitario elettronico

Utilità del fascicolo sanitario elettronico

8 - Qual è l'utilità dei seguenti documenti contenuti nel Fascicolo Sanitario Elettronico nella pratica clinica? (Se tali documenti non sono attualmente compresi nel FSE della tua Regione, inserisci l'utilità potenziale)

Valori %

■ Nessuna utilità ■ Utile in pochi casi ■ Utile nella maggior parte dei casi ■ Supporto fondamentale nella pratica clinica

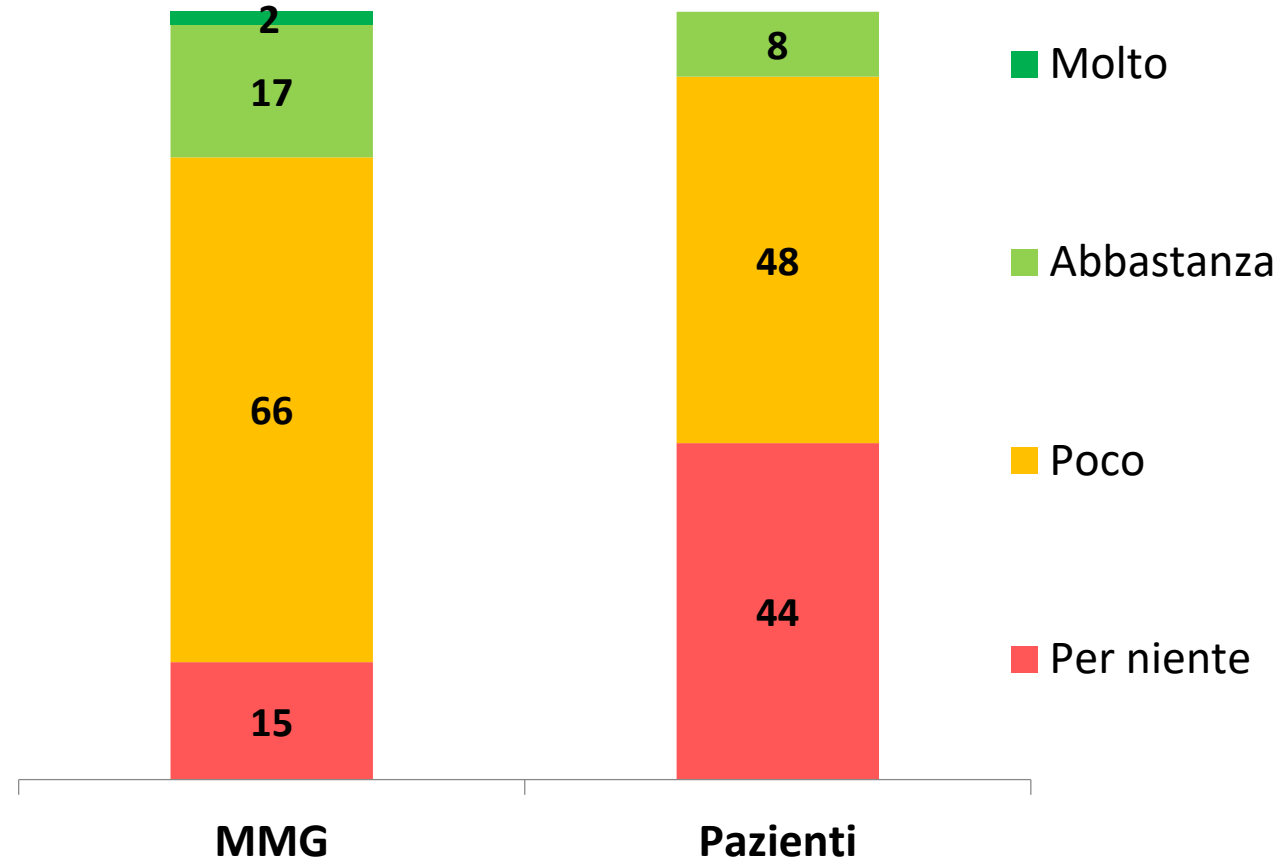


Il livello di informazione di MMG e pazienti sul FSE

9- Per tuo conto, i MMG sono informati sulle caratteristiche e potenzialità del FSE?

10 - Per tuo conto, i pazienti sono informati sulle caratteristiche e potenzialità del FSE?

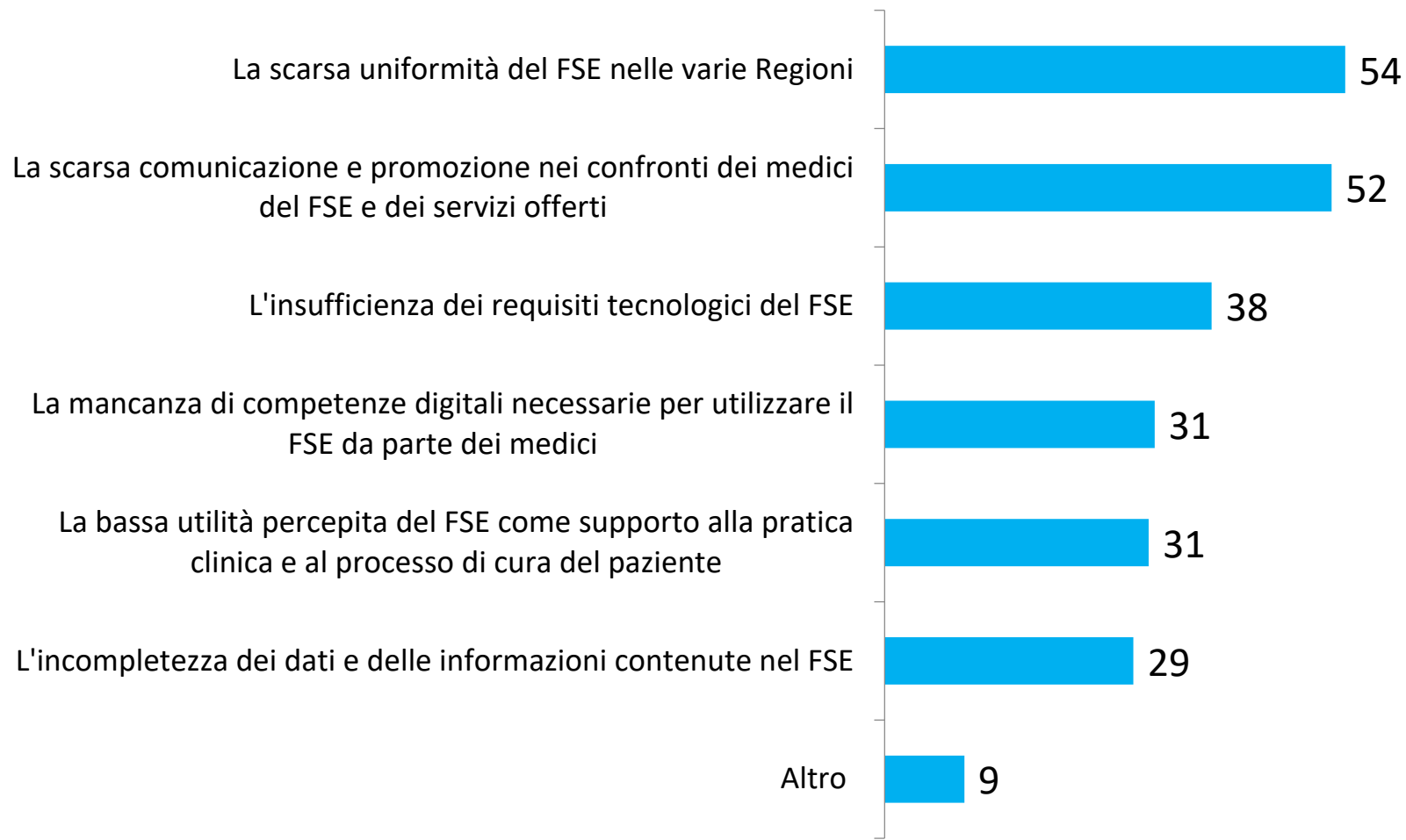
Valori %



Le barriere all'utilizzo del FSE da parte dei medici

11- In sintesi quali sono, dal tuo punto di vista, le principali barriere all'utilizzo del Fascicolo Sanitario Elettronico da parte dei medici?

Valori %

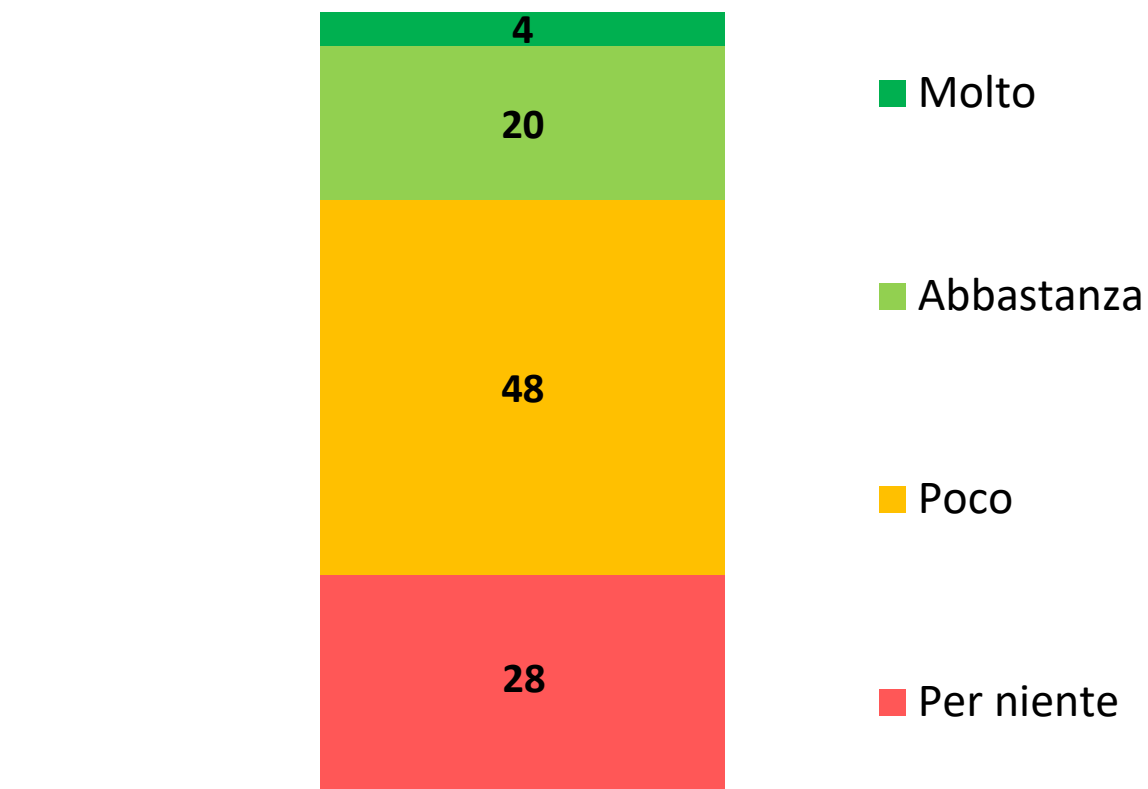


Intelligenza artificiale a supporto della pratica clinica

Intelligenza artificiale e pratica clinica

12 - Ritieni che le applicazioni basate sull'intelligenza artificiale possono avere prossimo sviluppo nel setting della Medicina Generale?

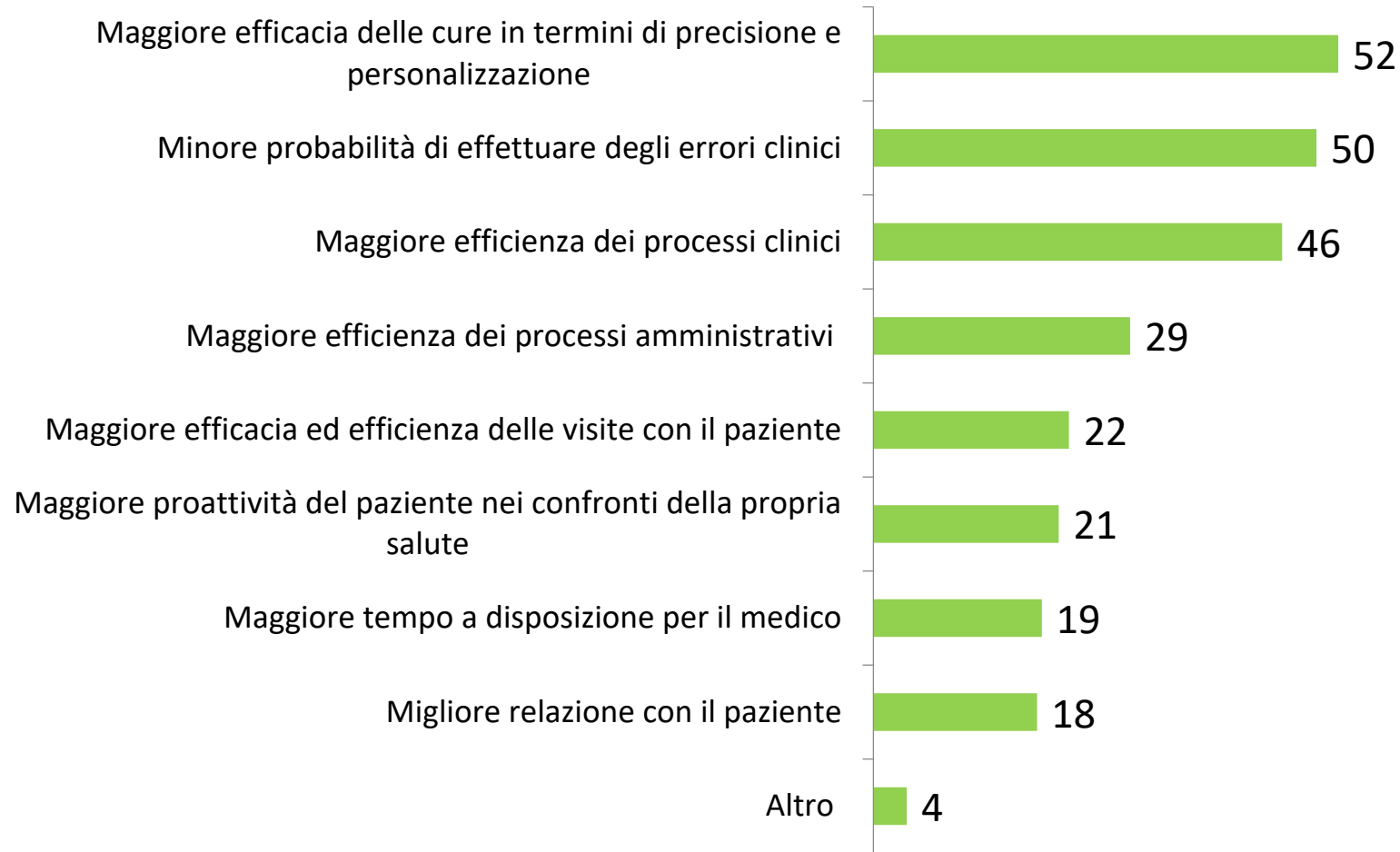
Valori %



I benefici ottenibili con l'Intelligenza Artificiale

13 – Secondo il tuo punto di vista, quali sono i principali benefici ottenibili grazie all'adozione di soluzioni di Intelligenza Artificiale tra i Medici?

Valori %



Le principali barriere allo sviluppo dell'Intelligenza Artificiale

14 – Secondo il tuo punto di vista, quali sono le principali barriere all'adozione di strumenti di Intelligenza Artificiale tra i Medici?

Valori %

