



# Prossimità e organizzazione delle cure: la medicina generale di domani tra demografia e cronicità

## Antibiotico resistenza: best practice in medicina veterinaria

*Antonio Limone*

**76° CONGRESSO  
NAZIONALE**

**7-12 ottobre 2019**  
Tanka Village - Villasimius (CA)

**FIMMG®**  
Federazione Italiana Medici di Famiglia

**Meds**  
SOCIETÀ ITALIANA DEI MEDICI



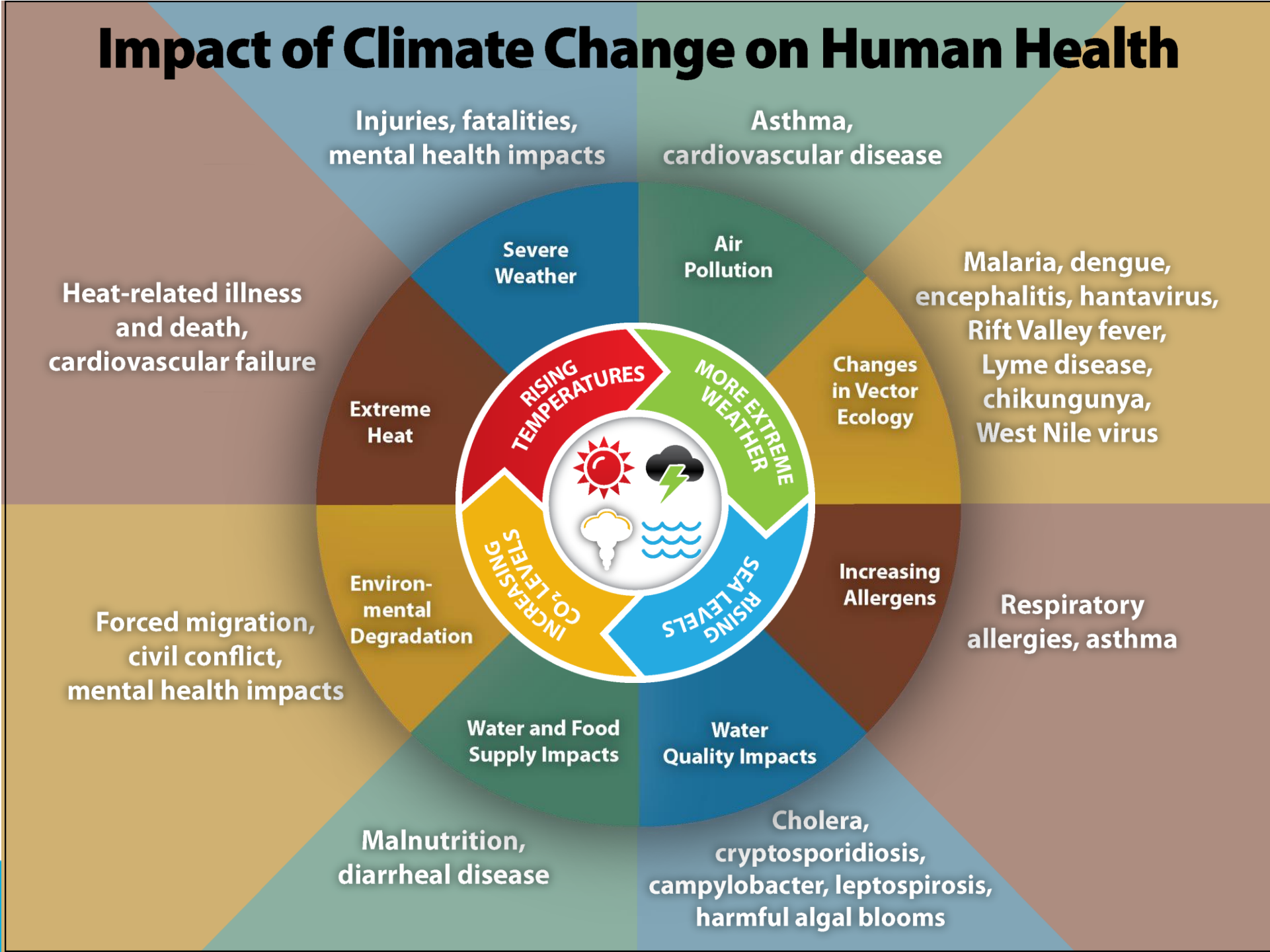
# la comunità scientifica internazionale individua l'antibiotico



## rovvedimenti

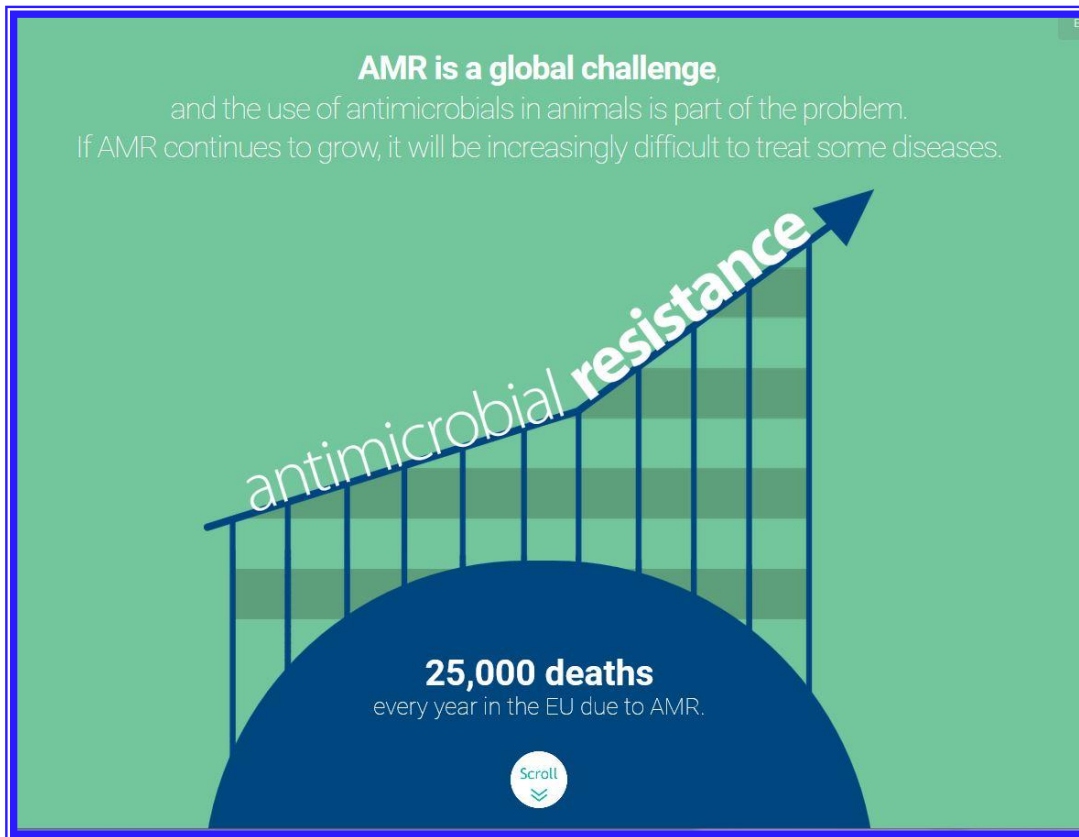
- ❖ al: ietati antibiotici promotori di crescita appartenenti a classi di farmaci
- ❖ al : ivieto esteso a tutti gli antimicrobici utilizzati come promotori di

# Impact of Climate Change on Human Health



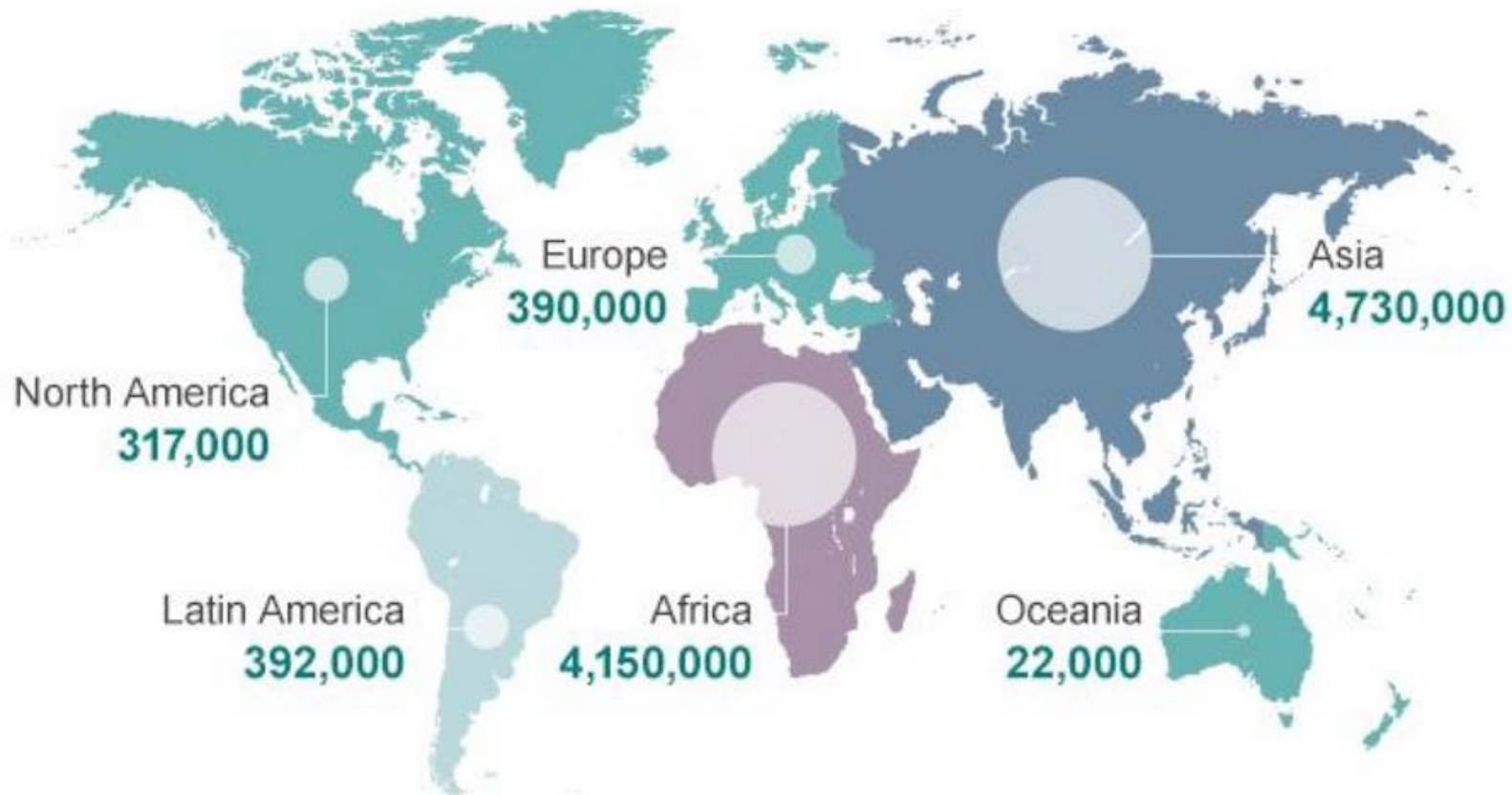


Il uso degli antibiotici nel mondo animale è  
e l'uso continua a crescere sarà sempre più



In Europa si stimano 25 mila decessi l'anno  
causati dall'antibiotico

Decessi attribuibili all'antibioticoresistenza ogni anno al 2050



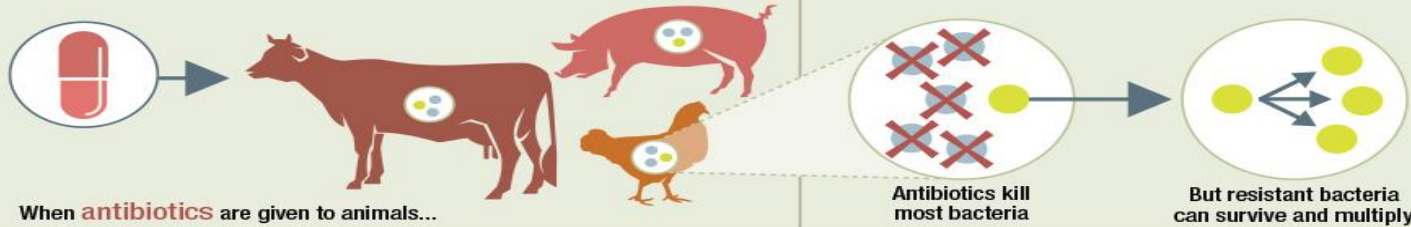
empe in uropa, una  
previsione al .  
. mila decessi  
l'anno causati  
dall'

# ANTIBIOTIC RESISTANCE

from the farm to the table

## RESISTANCE

Animals can carry harmful **bacteria** in their intestines



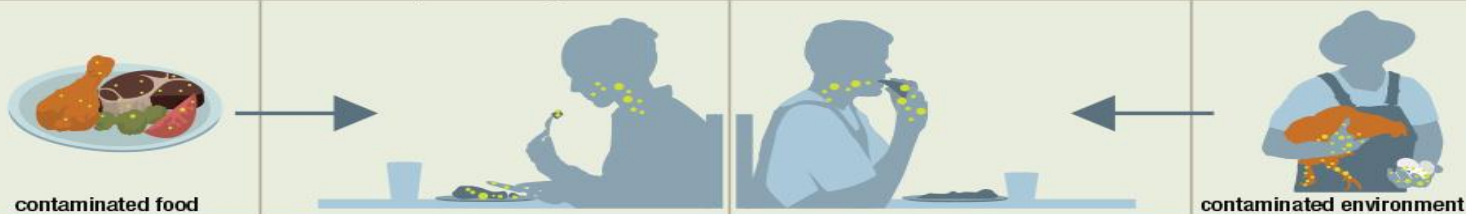
## SPREAD

Resistant bacteria can spread to...



## EXPOSURE

People can get sick with resistant infections from...



Learn 4 steps to prevent food poisoning at [www.foodsafety.gov](http://www.foodsafety.gov)

## IMPACT

Some resistant infections cause...



About **1 in 5** resistant infections are caused by germs from food and animals.

Source: *Antibiotic Resistant Threats in the United States, 2013*

la comunità scientifica internazionale individua l'antibiotico

viene quindi sancita l'interconnessione tra la sanità umana e sanità

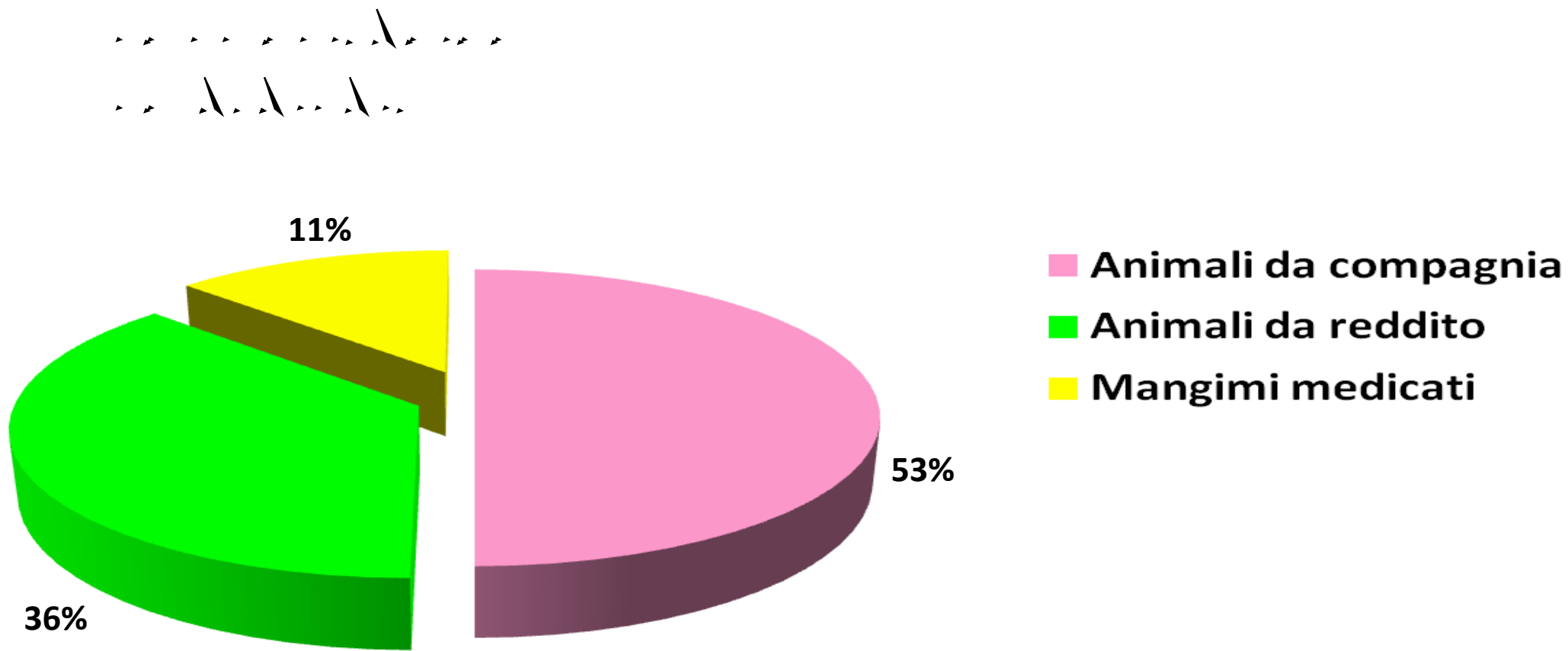
resistenza: →

diffusione

impatto

• →

• →



*Totale vendite: 692 milioni di €  
(2,12 % mercato umano)*

*Totale vendite mercato umano: 33 miliardi di €*



isure



2019



2019



**rescriviamo**





**Istituto Zooprofilattico  
Sperimentale  
del Mezzogiorno**



**razie per  
l'attenzione**