



# L'ARTICOLO SCIENTIFICO:

## *i principi cardine*

*Dr. Daniele Angioni*

**76° CONGRESSO  
NAZIONALE**

**7-12 ottobre 2019**  
Tanka Village - Villasimius (CA)

**FIGMG®**  
Federazione Italiana Medici di Famiglia

**Metis®**  
SOCIETÀ SCIENTIFICA DI MEDICINA

# premessa

**Riscrivere un testo più semplice non significa per forza accorciarlo o riassumerlo.**

Il testo semplice potrebbe essere anche più lungo dell'originale, poiché non contiene inferenze e sottintesi, ogni informazione viene esplicitata (le cause, le relazioni di tempo, i perché), i termini vengono ripetuti e, all'occorrenza, spiegati.

**NB: conosci il tuo pubblico!**

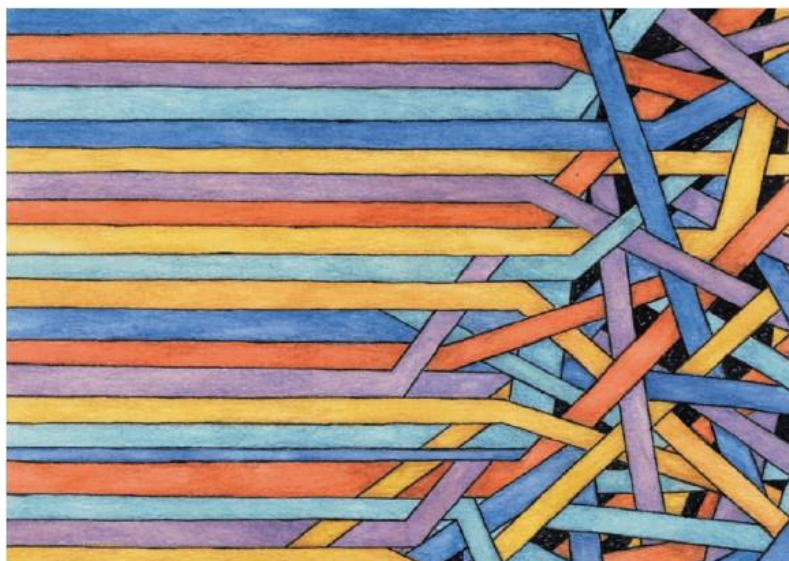


# Communication Fundamentals

10 punti fondamentali

# 1. Come avviare la divulgazione

1. Inizia comunicando un messaggio generale e perché all'audience dovrebbe interessare
2. Procedi per appropriati livelli evidenziando i tuoi key points
3. All'inizio pensa a 3 cose che vorresti che il tuo pubblico ricordasse
4. Organizza il messaggio intorno a questi 3 concetti



# MAPPA CONCETTUALE DEL WORKSHOP

Caratteristiche della  
scienza e analogie con  
la medicina

Come proporre  
divulgazione  
scientifica efficace

Suggerimenti  
pratici

## 2. Le 3 M del messaggio

- Memorable: Memorabile
- Meaningful: Significativo
- Miniature: Breve

The image shows the iconic 3M logo in a large, bold, red font. The '3' is a thick, rounded numeral, and the 'M' is a thick, blocky letter. The logo is positioned on the right side of the slide, partially enclosed by a dashed red border.

# 3. Informazioni ordinate in senso logico e cronologico

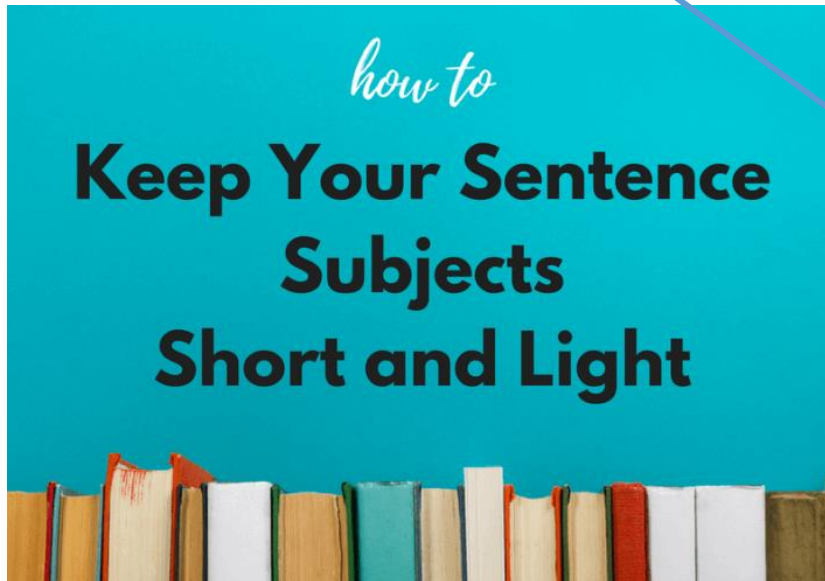


## TABLE OF CONTENTS

- > **Overview and Recommendations**
  - Related Summaries
- > General Information
- > Epidemiology
- > Etiology and Pathogenesis
- > History and Physical
- > Diagnosis
- > Management
- > Complications and Prognosis
- > Prevention and Screening
- > Guidelines and Resources
- Patient Information
- > ICD Codes

# 4. Frasi brevi (20/25 parole) e poche subordinate

Principale



Es:

«L'ansia è un'emozione umana normale che, secondo una prospettiva psicobiologica, svolge una funzione adattativa, tuttavia, in ambito psichiatrico, le sensazioni di paura o timore ... spesso richiedono un trattamento.»



5. Nella costruzione della frase si rispetta l'ordine SVO (Soggetto, Verbo, Oggetto).

## ANALISI LOGICA

Individua:

- il predicato
- il soggetto
- il complemento oggetto
- gli altri complementi

## 6. Non abusare di forme impersonali. Il soggetto è bene sia esplicitato.

*E' certo che sia teratogena (soggetto?)*

*E' certo che la talidomide sia teratogena*

# 7. «il medichese» può essere :

- Strumento
- Arma
- Muro
- Ponte



*La lingua può essere utilizzata per allontanare determinate persone o per coinvolgerle*

# 8. Titolo e immagini usate come rinforzo per la comprensione del testo

## COSA SI INTENDE PER CARNE ROSSA E CARNE PROCESSATA?

**Con carne rossa si intende** carne con taglio contenente muscolo proveniente da animali quali mammiferi ed in particolar modo bovini, suini, ovini ed equini. Con questa definizione si vuole includere anche la carne tritata o congelata a patto che non sia stata processata.

**La carne processata invece è intesa** come carne che è stata trasformata tramite sistemi di salificazione, fermentazione, affumicatura o altri processi atti ad amplificarne il sapore o migliorarne la conservabilità. La gran parte della carne processata proviene da suini o bovini ma non è raro riscontrare tracce di frattaglie (fegato) o carne di pollo o ancora liquidi biologici come sangue.

## QUAL È IL RAZIONALE? PERCHÉ LA CARNE DOVREBBE FARE MALE?

La tecnica di processazione della carne, come l'affumicatura o la salificazione, può dare origine a cancerogeni chimici, come i composti **N-nitrosi (NOC)** e gli **idrocarburi aromatici policiclici (PAH)**. Si è visto come l'alto consumo di carne rossa (300-400 grammi al giorno) aumenti il livello di addotti al DNA derivati dai NOC a livello delle cellule esfoliate del colon o in campioni biotici rettali. Anche il ferro emoglobinico media la formazione di NOC e l'ossidazione dei lipidi. La cottura aumenta la digeribilità e la palatabilità della carne, ma produce anche sostanze conosciute e/o sospette per la loro attività cancerogena. La carne cotta ad alte temperature contiene **amine aromatiche eterocicliche (HAA)** e PAH, entrambi composti genotossici. Carne affumicata o cotta a caldo su superfici o su fiamma libera sviluppano generalmente solo PAH. Tutte queste sostanze chimiche sarebbero in grado di recare danno al DNA.

# 9. Se si usano sigle o acronimi è sempre bene esplicitarne il significato per esteso la prima volta

- **IRA:** Insufficienza Renale Acuta
- **IRA:** Insufficienza Respiratoria Acuta
- **IRA:** sentimento di rabbia
  
- **RCU:** Rettocolite ulcerosa
- **RCU:** Revisione cavità uterina
- **RCU:** Unitá di controllo Remoto (Remote Control Unit)

La Scuol@ di PAV.

NELLA CLASSE DOVE FARÀ LA SUA  
PRIMA SUPPLENZA, TROVERÀ UN ADHD,  
DUE BES, UN DSA E DUE H...

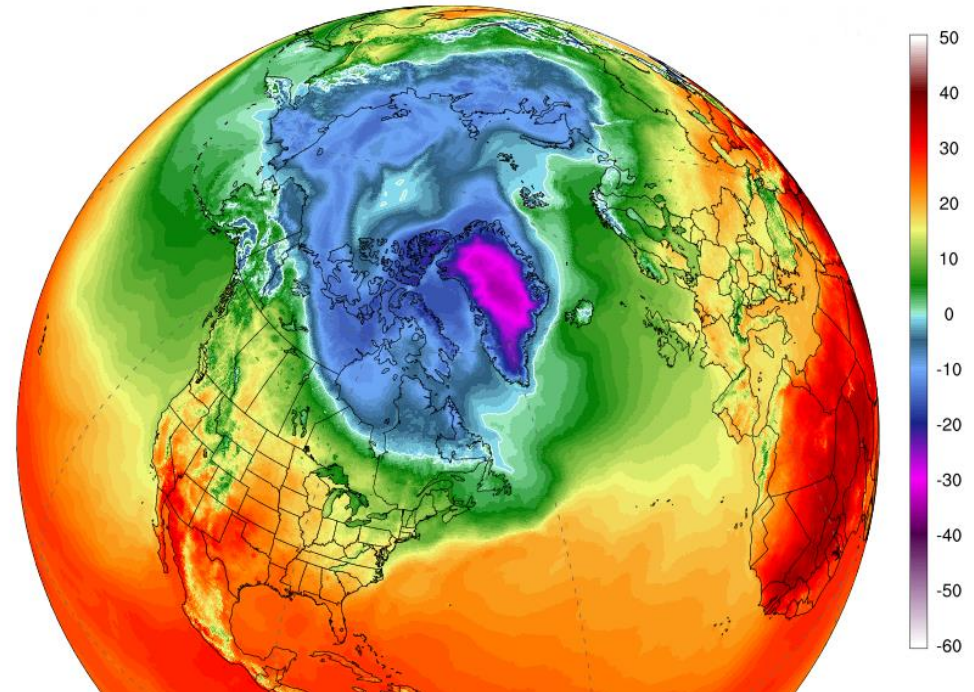
...I MANUALI D'USO  
SONO ALLEGATI?



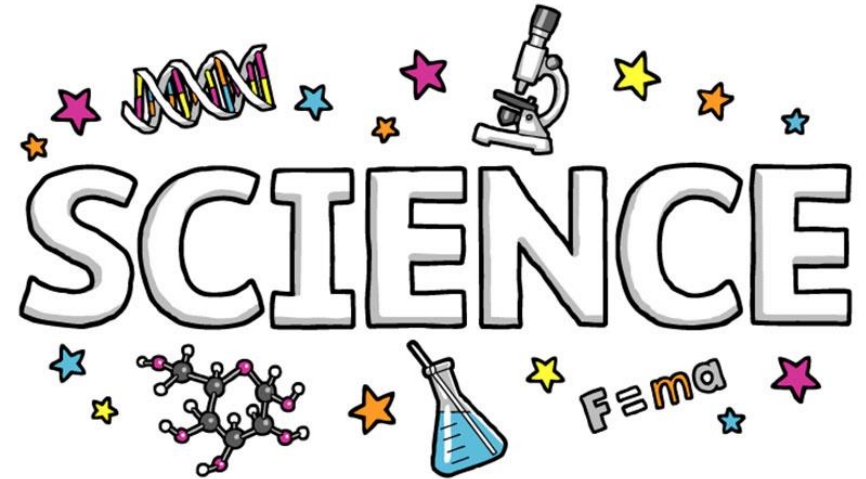
ACRONIMI

# 10. Usa analogie, metafore ed esempi

Es: Differenza tra Meteo e Clima  
se non ti piace il **meteo** aspetta alcune ore massimo giorni,  
se non ti piace il **clima** preparati a partire



Quanto detto fino ad ora vale non solo per la comunicazione scientifica...



...ma anche per la comunicazione del concetto sindacale “in modo scientifico”





Usciamo dalla Safe Zone...e...invertiamo i ruoli

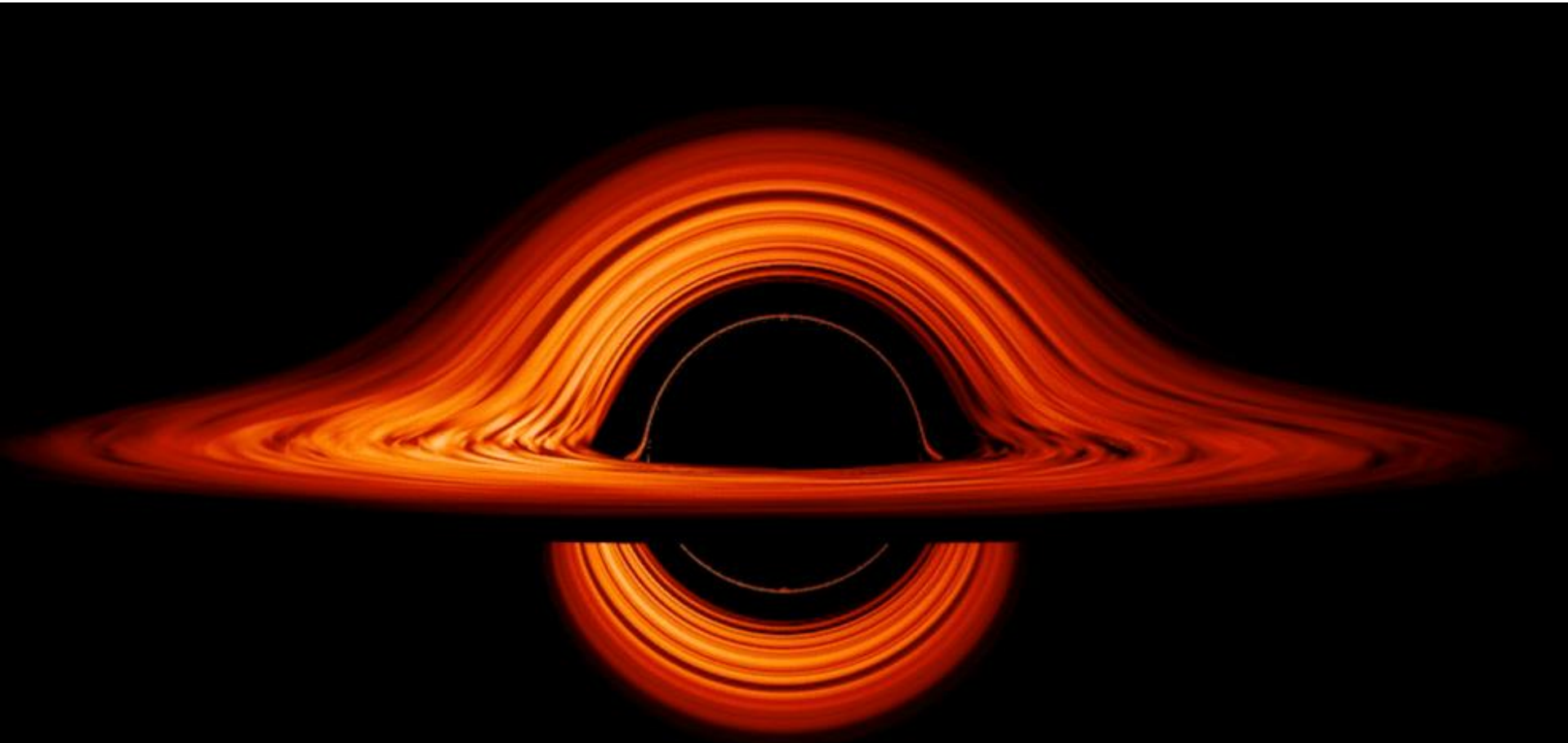


# La nostra routine...





Come si forma un buco nero?





HAPPY  
BH-DAY

BLACK HOLE  
72D  
singularity

