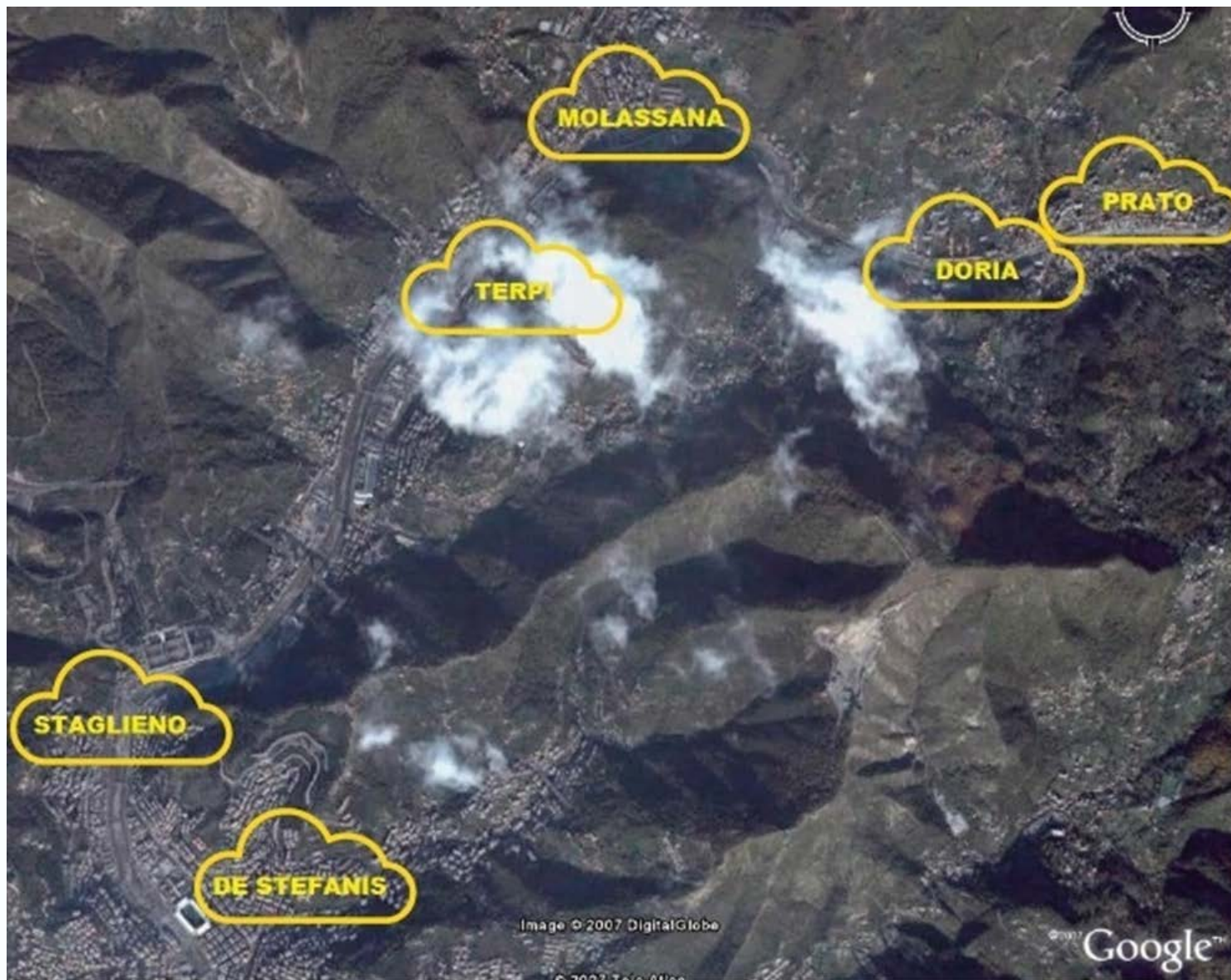


Progetto di medicina d'iniziativa sui pz. diabetici condotto da una AFT genovese

Claudio Volpi



23 MMG su 24
2 medici post-formazione
3 tirocinanti
5 infermiere professionali
Assistiti 27.440
Diabetici 2.074

Si è presentato l'88% dei pazienti
convocati dall'infermiera

[Home](#)[Chi siamo](#)[Palestra](#)[MMG](#)[Paziente](#)[Notizie](#)[Contatti](#)[FAQ](#)

BENVENUTO !

Il portale Netmedica Italia è il **punto di accesso** ai servizi per MMG e pazienti realizzati all'interno del progetto Cloud Netmedica.

Da questo punto di accesso è possibile fruire dei servizi dedicati agli MMG ed ai pazienti utilizzando i due differenti accessi riportati di seguito.

[Accesso MMG](#)[Accesso paziente](#)[Accesso Operatore](#)

PER ACCEDERE AI SERVIZI CLOUD NETMEDICA ITALIA DEVI:

1. Registrarti al portale cliccando sulla voce **"Registrati"** - **Indicare un indirizzo email NON pec.**
2. Attendere la mail per confermare la registrazione
3. Attendere la mail con la documentazione e le istruzioni per procedere

ACCESSO UTENTI

Username

Password

 Resta collegato[Hai dimenticato la password?](#)[Registrati come Medico di Assistenza Primaria](#)[Registrati solo come Medico di Continuità Assistenziale](#)

Netmedica Italia



NetMedica Italia

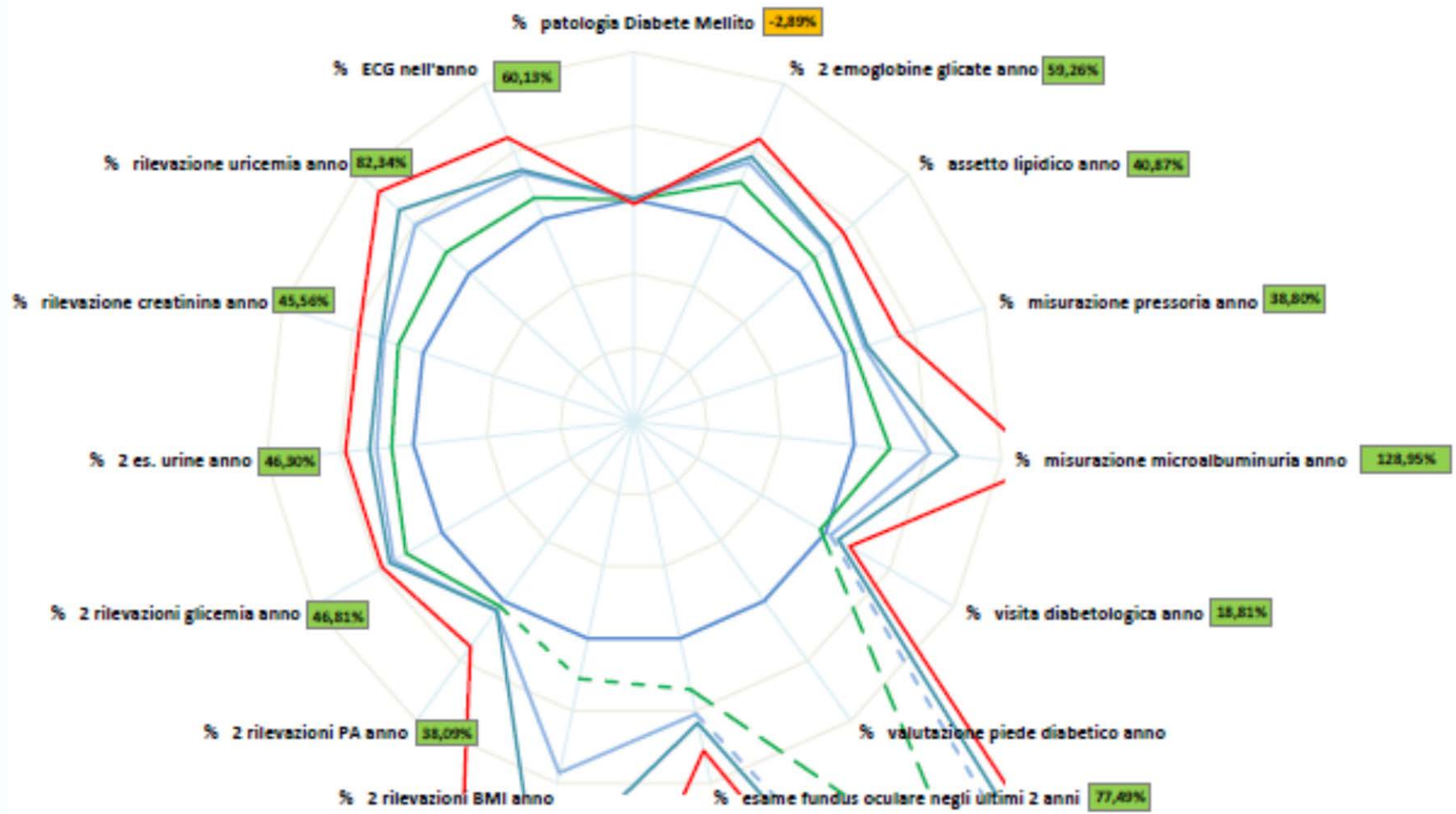
- Posso condividere i dati con i colleghi?
- Anche se abbiamo diversi gestionali?
- Posso collegarmi da diverse postazioni?
- Posso capire come sto lavorando?
- Quanto costa l'abbonamento annuale?

Indicatori di Processo:

Codice	Indicatore	giu-14	ago-14	nov-14	feb-15	mag-15	Trend (giu)	Trend (ago)	Trend (nov)	Trend (feb)
GED01	% assistiti con patologia Diabete Mellito	7,78%	7,78%	7,78%	7,86%	7,56%	→ -2,89%	→ -2,89%	→ -2,88%	↓ -3,86%
GED02	% assistiti diabetici con 2 emoglobine glicate anno	12,54%	15,97%	17,75%	18,32%	19,97%	↑ 59,26%	↑ 25,06%	↑ 12,54%	↑ 9,00%
GED03	% assistiti diabetici con assetto lipidico anno	35,78%	41,06%	45,18%	45,71%	50,40%	↑ 40,87%	↑ 22,75%	↑ 11,57%	↑ 10,26%
GED04	% assistiti diabetici con misurazione pressoria anno	45,11%	47,95%	51,35%	52,36%	62,61%	↑ 38,80%	↑ 30,58%	↑ 21,93%	↑ 19,58%
GED05	% assistiti diabetici con misurazione microalbuminuria anno	15,71%	19,54%	23,84%	26,79%	35,97%	↑ 128,95%	↑ 84,07%	↑ 50,86%	↑ 34,28%
GED06	% assistiti diabetici con visita diabetologica anno	28,92%	27,74%	29,98%	31,77%	34,36%	↑ 18,81%	↑ 23,86%	↑ 14,62%	↑ 8,14%
GED07	% assistiti diabetici con valutazione piede diabetico anno	1,89%	6,26%	13,81%	18,78%	29,20%	↑ 1444,98%	↑ 366,46%	↑ 111,42%	↑ 55,52%
GED08	% assistiti diabetici con esame fundus oculare negli ultimi 2 anni	29,97%	40,54%	45,60%	47,49%	53,19%	↑ 77,49%	↑ 31,21%	↑ 16,65%	↑ 12,02%
GED16	% assistiti diabetici con 2 rilevazioni BMI anno	2,42%	3,09%	4,67%	6,46%	14,06%	↑ 480,82%	↑ 354,88%	↑ 201,10%	↑ 117,58%
GED17	% assistiti diabetici con 2 rilevazioni PA anno	26,63%	27,82%	28,82%	28,71%	36,77%	↑ 38,09%	↑ 32,18%	↑ 27,60%	↑ 28,07%
GED18	% assistiti diabetici con 2 rilevazioni glicemia anno	14,70%	18,82%	20,25%	20,70%	21,58%	↑ 46,81%	↑ 14,67%	↑ 6,55%	↑ 4,24%
GED19	% assistiti diabetici con 2 es. urine anno	18,05%	20,72%	22,57%	23,42%	26,41%	↑ 46,30%	↑ 27,45%	↑ 17,01%	↑ 12,74%
GED20	% assistiti diabetici con rilevazione creatinina anno	35,70%	41,97%	45,64%	46,39%	51,96%	↑ 45,56%	↑ 23,81%	↑ 13,86%	↑ 12,01%
GED21	% assistiti diabetici con rilevazione uricemia anno	13,86%	16,76%	20,64%	22,70%	25,27%	↑ 82,34%	↑ 50,79%	↑ 22,44%	↑ 11,31%
GED22	% assistiti diabetici con ECG nell'anno	27,16%	31,39%	36,34%	37,02%	43,49%	↑ 60,13%	↑ 38,56%	↑ 19,67%	↑ 17,47%

Indicatori di Esito Intermedio:

Codice	Indicatore	giu-14	ago-14	nov-14	feb-15	mag-15	Trend (giu)	Trend (ago)	Trend (nov)	Trend (feb)
GED11	% assistiti diabetici con emoglobina glicata < 7 anno	23,50%	28,29%	31,71%	62,13%	61,55%	↑ 161,92%	↑ 117,57%	↑ 94,09%	→ -0,93%
GED14	% assistiti diabetici con col. LDL < 100 anno	15,10%	16,52%	18,56%	40,80%	42,54%	↑ 181,69%	↑ 157,48%	↑ 129,21%	↑ 4,25%
GED15	% assistiti diabetici con pressione arteriosa < 140/85 18 mesi	35,78%	38,88%	40,86%	68,03%	71,23%	↑ 99,09%	↑ 83,21%	↑ 74,35%	↑ 4,71%



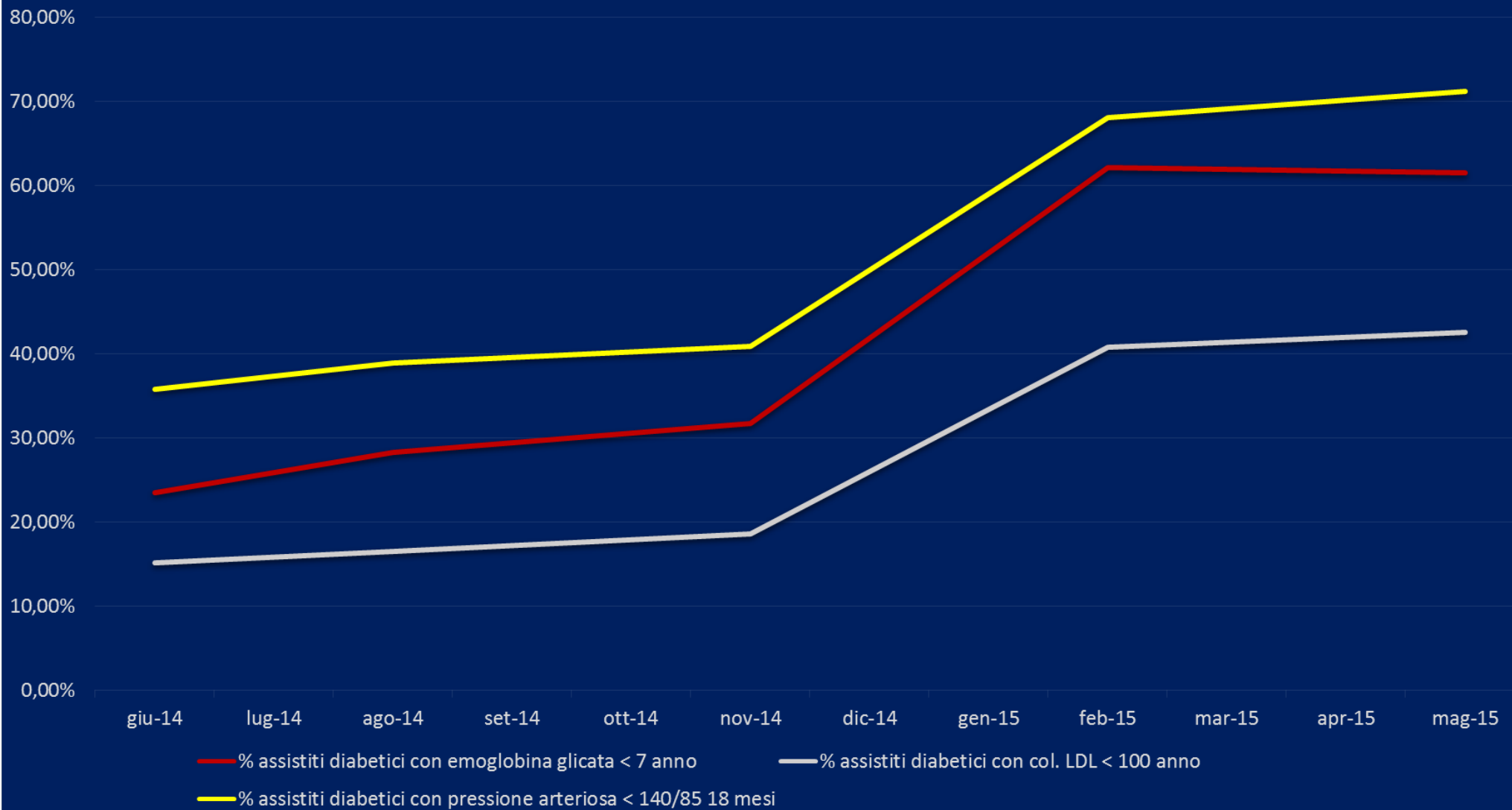
Indicatori di Processo - Performance ad un anno

Etichette di riga	MEDIA								
% assistiti con patologia Diabete Mellito	7,78%	8,33%	7,02%	8,83%	8,31%	6,20%	10,32%	8,83%	5,92%
% assistiti diabetici con 2 emoglobine glicate anno	15,97%	14,06%	14,00%	26,67%	6,92%	9,76%	8,06%	23,89%	10,99%
% assistiti diabetici con 2 es. urine anno	20,72%	10,16%	21,00%	35,00%	15,09%	7,32%	22,58%	22,12%	10,99%
% assistiti diabetici con 2 rilevazioni BMI anno	3,09%	15,63%	2,00%	0,83%	0,63%	0,00%	0,00%	7,96%	3,30%
% assistiti diabetici con 2 rilevazioni glicemia anno	18,82%	21,09%	13,00%	26,67%	7,55%	9,76%	12,10%	31,86%	14,29%
% assistiti diabetici con 2 rilevazioni PA anno	27,82%	50,78%	8,00%	25,00%	30,82%	36,59%	27,42%	25,66%	50,55%
% assistiti diabetici con assetto lipidico anno	41,06%	50,78%	42,00%	60,83%	24,53%	9,76%	39,52%	65,49%	18,68%
% assistiti diabetici con col. LDL < 100 anno	16,52%	16,41%	18,00%	23,33%	10,06%	4,88%	17,74%	38,94%	4,40%
% assistiti diabetici con ECG nell'anno	31,39%	32,03%	26,00%	32,50%	30,19%	4,88%	33,06%	35,40%	31,87%
% assistiti diabetici con emoglobina glicata < 7 anno	28,29%	41,41%	24,00%	42,50%	16,98%	24,39%	23,39%	44,25%	28,57%
% assistiti diabetici con emoglobina glicata < 7.5 18 mesi	42,84%	58,59%	46,00%	59,17%	25,16%	43,90%	36,29%	61,06%	42,86%
% assistiti diabetici con emoglobina glicata < 9 18 mesi	53,38%	70,31%	57,00%	71,67%	32,08%	46,34%	45,16%	72,57%	50,55%
% assistiti diabetici con esame fundus oculare negli ultimi 2 anni	40,54%	41,41%	48,00%	45,00%	41,51%	34,15%	39,52%	43,36%	25,27%
% assistiti diabetici con misurazione microalbuminuria anno	19,54%	46,09%	24,00%	38,33%	8,18%	0,00%	24,19%	28,32%	12,09%
% assistiti diabetici con misurazione pressoria anno	47,95%	86,72%	29,00%	50,83%	44,03%	56,10%	50,81%	51,33%	68,13%
% assistiti diabetici con pressione arteriosa < 140/85 18 mesi	38,88%	79,69%	27,00%	25,00%	41,51%	53,66%	33,87%	39,82%	63,74%
% assistiti diabetici con rilevazione creatinina anno	41,97%	61,72%	44,00%	61,67%	22,01%	2,44%	46,77%	67,26%	26,37%
% assistiti diabetici con rilevazione uricemia anno	16,76%	17,97%	16,00%	21,67%	10,06%	0,00%	20,97%	26,55%	12,09%
% assistiti diabetici con valutazione piede diabetico anno	6,26%	20,31%	8,00%	9,17%	2,52%	4,88%	1,61%	5,31%	5,49%
% assistiti diabetici con visita diabetologica anno	27,74%	25,00%	27,00%	21,67%	33,33%	19,51%	47,58%	20,35%	21,98%

	2014	2015	2016	2017
Stipendio di base				
Stipendio con privilegio Diakonie-Maxilla	7.44%	7.44%	7.44%	7.44%
Stipendio statale con 2 mesi di ferie giornaliere	11.11%	11.11%	11.11%	11.11%
Stipendio statale con 2 es. unive/anno	11.11%	7.44%	11.11%	11.11%
Stipendio statale con 2 classazioni 840/anno	1.44%	0.00%	1.44%	0.00%
Stipendio statale con 2 classazioni giornaliere/anno	11.11%	11.11%	11.11%	11.11%
Stipendio statale con 2 classazioni 74/anno	11.11%	1.44%	11.11%	11.11%
Stipendio statale con scorte liquidità/anno	11.11%	11.11%	11.11%	11.11%
Stipendio statale con art. 101 e 100/anno	11.11%	1.44%	11.11%	1.44%
Stipendio statale con 100 ore/anno	11.11%	11.11%	11.11%	11.11%
Stipendio statale con erogazione giorni a 7/anno	11.11%	1.44%	11.11%	11.11%
Stipendio statale con erogazione giorni a 7.5-11 mesi	11.11%	11.11%	11.11%	11.11%
Stipendio statale con erogazione giorni a 8-11 mesi	11.11%	11.11%	11.11%	11.11%
Stipendio statale con norme fondazione regionali 2 anni	11.11%	11.11%	11.11%	11.11%
Stipendio statale con misure straordinarie/anno	11.11%	0.00%	11.11%	11.11%
Stipendio statale con misure straordinarie/anno	11.11%	11.11%	11.11%	11.11%
Stipendio statale con procedure straordinarie a 100/11-11 mesi	11.11%	11.11%	11.11%	11.11%
Stipendio statale con classazione straordinaria/anno	11.11%	11.11%	11.11%	11.11%
Stipendio statale con classazione ordinaria/anno	11.11%	1.44%	7.44%	7.44%
Stipendio statale con valutazione prestazioni/anno	11.11%	0.00%	11.11%	11.11%
Stipendio statale con visita specialistica/anno	11.11%	11.11%	11.11%	11.11%

	2014	2015	2016	2017
STIPENDI I.FAB				
Telespinti con patologia di grado elevato	11.175	11.175	11.175	11.175
Telespinti-obesità con 1 rivasatura/giorno anno	11.175	11.175	11.175	11.175
Telespinti-obesità con 2 rivasature/giorno anno	11.175	11.175	11.175	11.175
Telespinti-obesità con 2 rivasature 5/11/anno	11.175	11.175	11.175	11.175
Telespinti-obesità con 2 rivasature/giorno anno	11.175	11.175	11.175	11.175
Telespinti-obesità con 2 rivasature 1x anno	11.175	11.175	11.175	11.175
Telespinti-obesità con esarto 1spalla-anno	11.175	11.175	11.175	11.175
Telespinti-obesità con colpo d'anca anno	11.175	11.175	11.175	11.175
Telespinti-obesità con scoliosi anno	11.175	11.175	11.175	11.175
Telespinti-obesità con emiparesi/giorno x 7 anni	11.175	11.175	11.175	11.175
Telespinti-obesità con emiparesi/giorno x 7,5 all'anno	11.175	11.175	11.175	11.175
Telespinti-obesità con emiparesi/giorno x 8 all'anno	11.175	11.175	11.175	11.175
Telespinti-obesità con esarto unoua o due negli ultimi 2 anni	11.175	11.175	11.175	11.175
Telespinti-obesità con rivasatura microcircumferenza anno	11.175	11.175	11.175	11.175
Telespinti-obesità con rivasatura classica anno	11.175	11.175	11.175	11.175
Telespinti-obesità con rivasatura arteriosa x 140/80 all'anno	11.175	11.175	11.175	11.175
Telespinti-obesità con rivasatura classica anno	11.175	11.175	11.175	11.175
Telespinti-obesità con rivasatura unilaterale anno	11.175	11.175	11.175	11.175
Telespinti-obesità con rivasatura plate obliqua anno	11.175	11.175	11.175	11.175
Telespinti-obesità con rivasatura plate obliqua anno	11.175	11.175	11.175	11.175

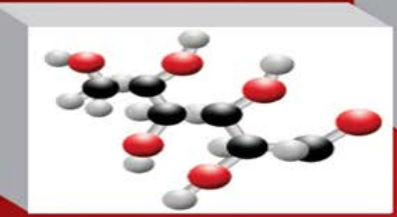
Indicatori di Esito Intermedio - Performance ad un anno



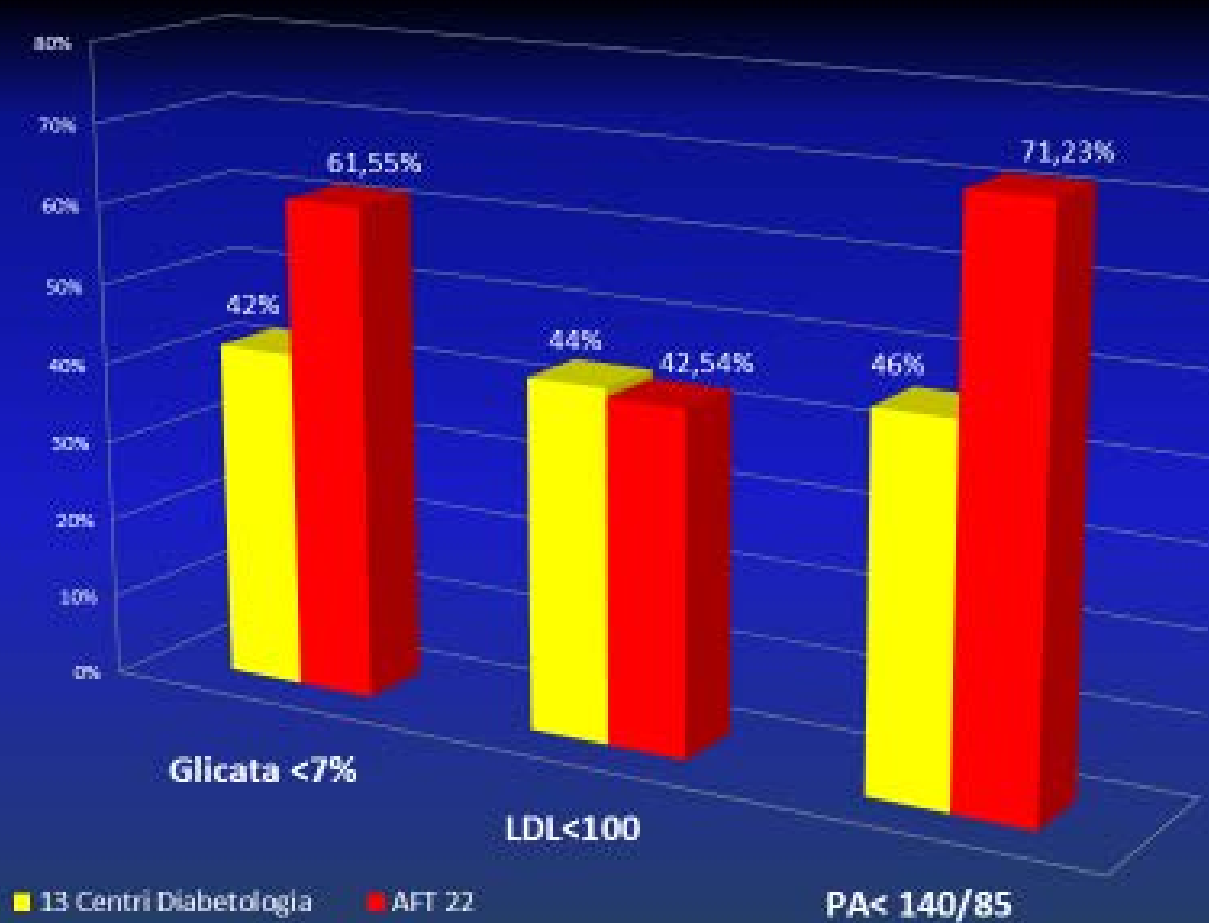
Annali AMD VIII EDIZIONE



Valutazione longitudinale 2004-2011 degli indicatori di qualità dell'assistenza al diabete di tipo 2 nelle regioni italiane

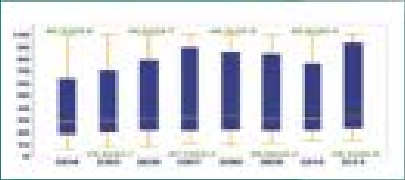
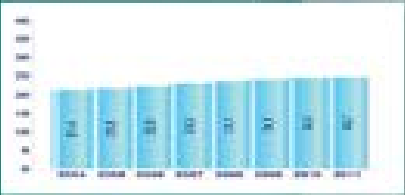


CONFRONTO LIGURIA

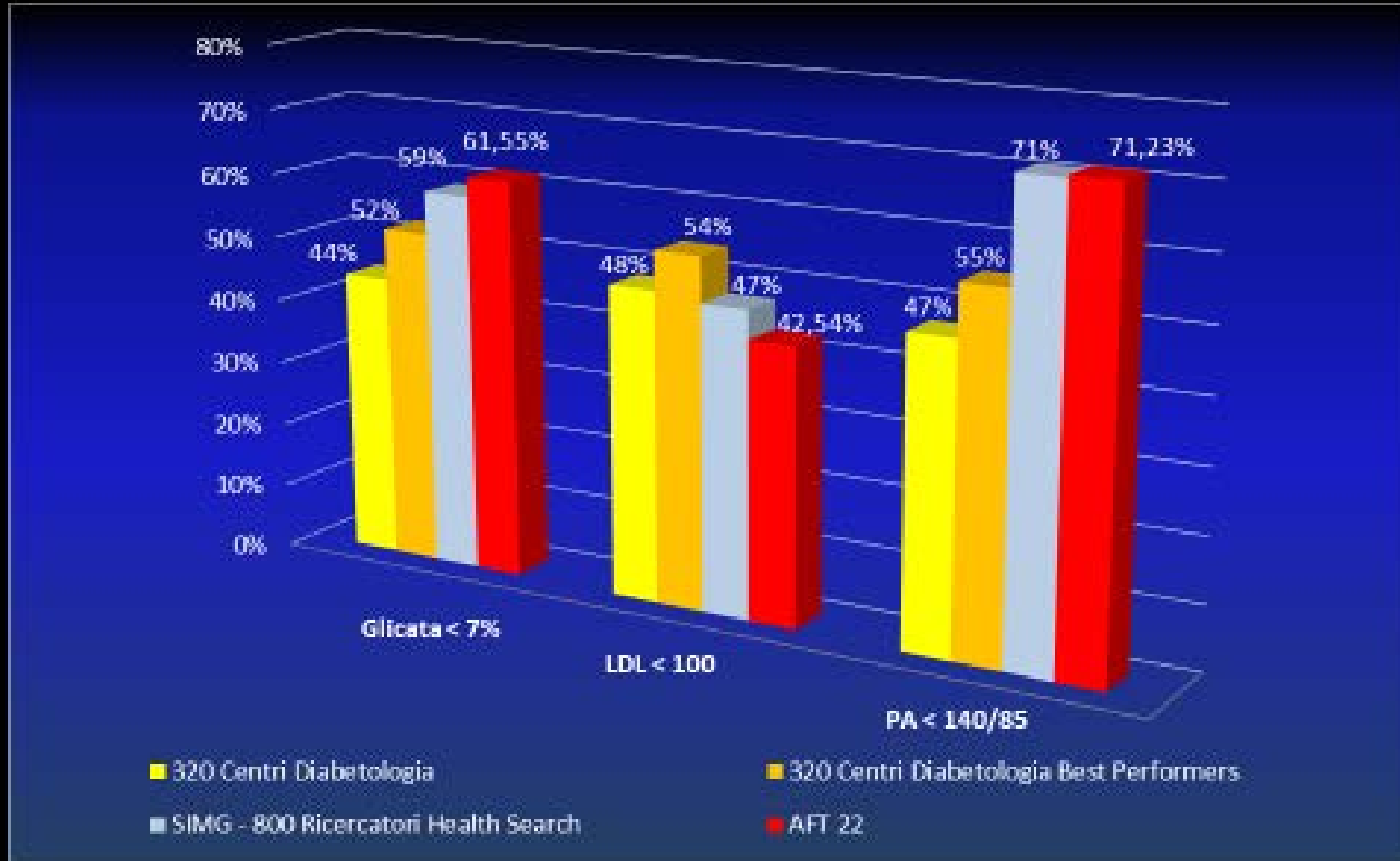


Annali AMD 2012

ANALISI PROSPETTICA
DEGLI INDICATORI
DI QUALITÀ
DELL'ASSISTENZA
DEL DIABETE
IN ITALIA (2004-2011)



CONFRONTO ITALIA

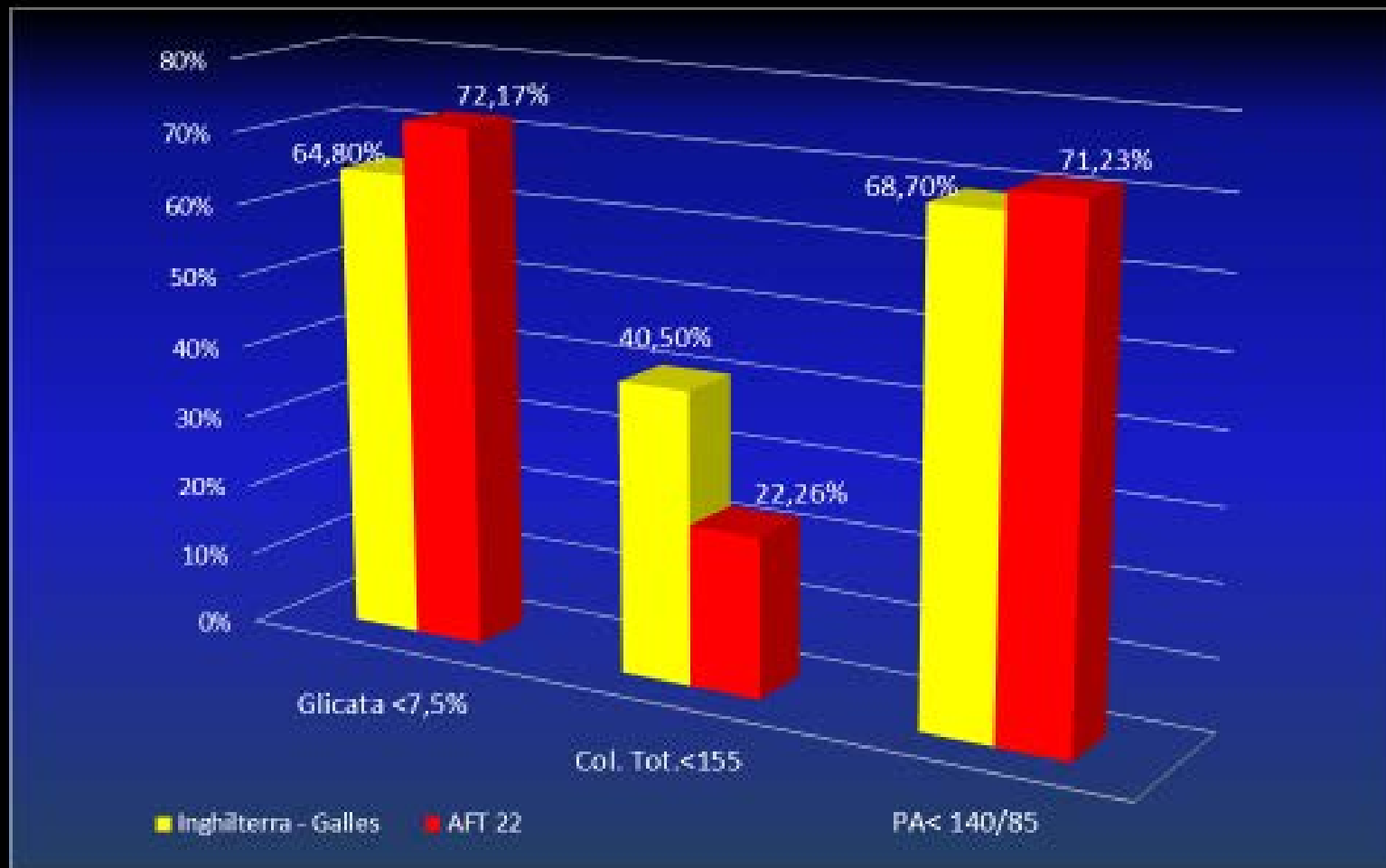


National Diabetes Audit 2012–2013

Report 1: Care Processes and Treatment Targets



CONFRONTO INGHILTERRA - GALLES



LDL portati a target (<100) : 132 pazienti

Nei prossimi 5 anni evitati:

- 4 infarti del miocardio (fatali e non fatali)**
- 1 ictus**

(Lancet 2005;366:1267 – Lancet 2008;371:117 – Lancet 2010;376:1670)

Raggiungibile un valore doppio









Carraro

Volpi

Bizzarri

Malatesta

Rebizzo

Faese

Stimamiglio

