

# Ricambio generazionale e “crisi” della Medicina generale

*Alberto Oliveti*

ENPAM

PREVIDENZA • ASSISTENZA • SICUREZZA

**DALLA PRESTAZIONE ALLA PERFORMANCE**

**74° Congresso Nazionale**

2-7 ottobre 2017

- **Capacità di ascolto del sindacato**
- **Rapporto fiduciario: valore fondante della Medicina generale**
- **Acn che serve, non “che verrà”**
- **Servono più risorse**
- **Agiamo per non subire. Da subito.**



# QUANTI SIAMO

**TUTTI**



**362.391**

NUMERO DI ISCRITTI ATTIVI NEL 2016

**105.721**

PENSIONATI NEL 2016



**159.321**  
DONNE totali 2016



**203.070**  
UOMINI totali 2016

Sesso	Numero iscritti attivi	Numero Pensionati
Uomini	44.160	
Donne	27.675	
Totale	71.835	30.430

Fonte: Bilancio consuntivo 2016



**39%**



**61%**

**MMG**



# INIZIATIVE STRATEGICHE

**Cosa  
sta facendo  
la Fondazione  
per  
mantenere  
saldo  
il patto  
generazionale**



# A FAVORE DEI GIOVANI (E NON SOLO)



## LAVORATORI

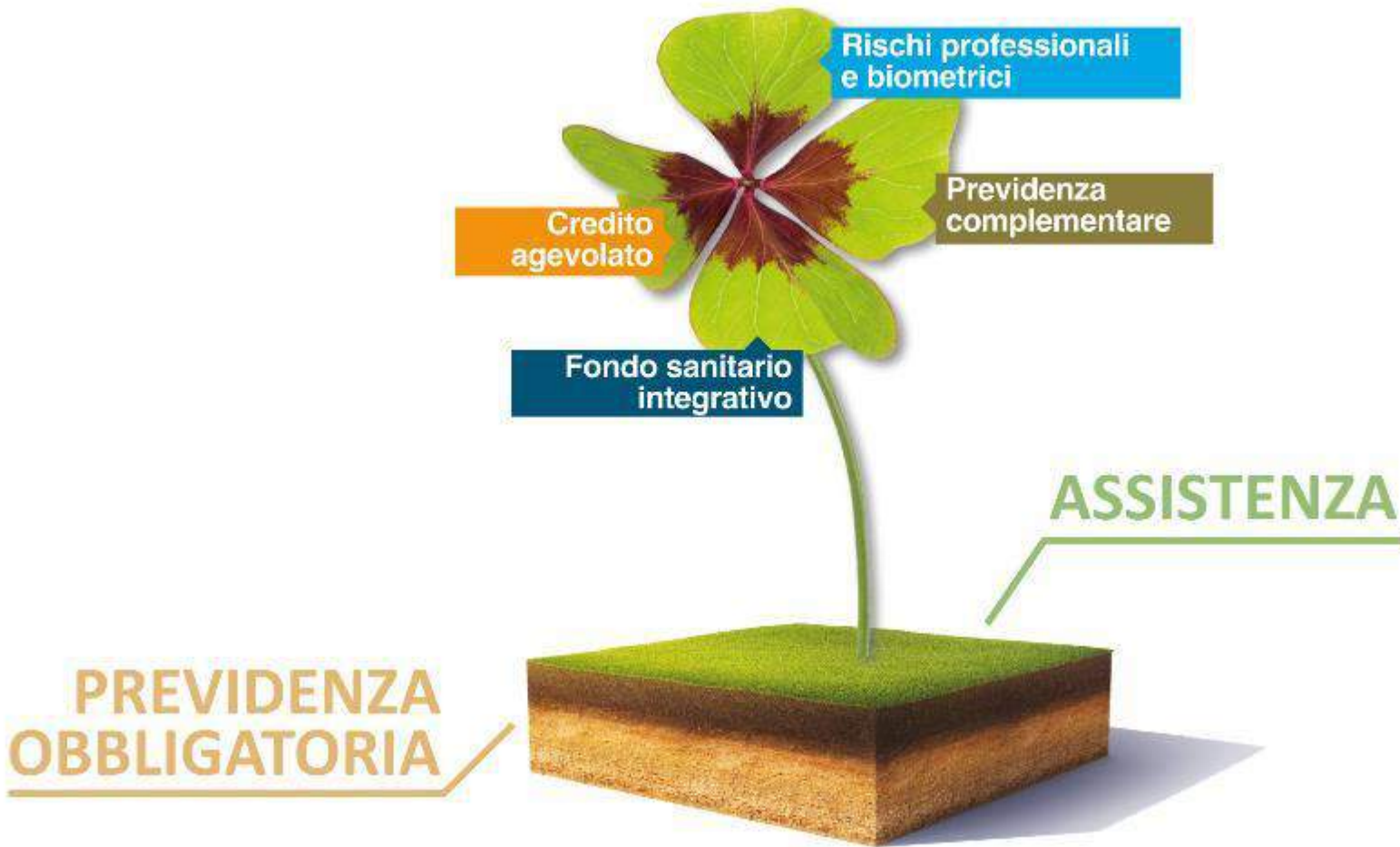
- ◆ Progetto quadrifoglio
- ◆ Anticipo delle prestazioni previdenziali (App)
- ◆ Rateazione dei contributi



## LAVORO

- ◆ Investimenti mission related (tra cui investimenti in RSA)
- ◆ Social impact bond





# PROGETTO QUADRIFOGLIO





## Rischi professionali e biometrici

- **30 giorni**
- **Responsabilità civile professionale: tutti uguali?**





**Fondo sanitario  
integrativo**

- **Extra Lea**





Credito agevolato

- **Mutui agevolati agli iscritti per l'acquisto dell'ambulatorio**



# PRIMO ANNO DI BONUS BEBÈ ENPAM

Per il bando, che si è aperto nel 2017, sono arrivate 863 domande.

Sono 773 le dottoresse mamme che hanno i requisiti e potranno quindi contare su un assegno di 1500 euro in più rispetto all'indennità di maternità.



# FUTURI MEDICI E ODONTOIATRI

Gli studenti di medicina e odontoiatria possono iscriversi all'Enpam già a partire dal quinto anno di corso versando un contributo minimo (9 euro al mese)

- ✓ L'iscrizione all'Enpam è facoltativa;
- ✓ non è necessario pagare subito;
- ✓ anche dopo tre anni (e a rate)

## Benefici

- pensione di invalidità e a superstiti
- prestazioni assistenziali
- mutuo per l'acquisto della prima casa e dell'ambulatorio
- sussidi per la genitorialità

**Le iscrizioni sono ora aperte!**



# ANTICIPO DELLA PRESTAZIONE PREVIDENZIALE - APP

Per favorire il ricambio generazionale, incentivo per chi ha i requisiti per la pensione anticipata: possibile beneficiare di un **anticipo della prestazione previdenziale (APP)** pur continuando l'attività

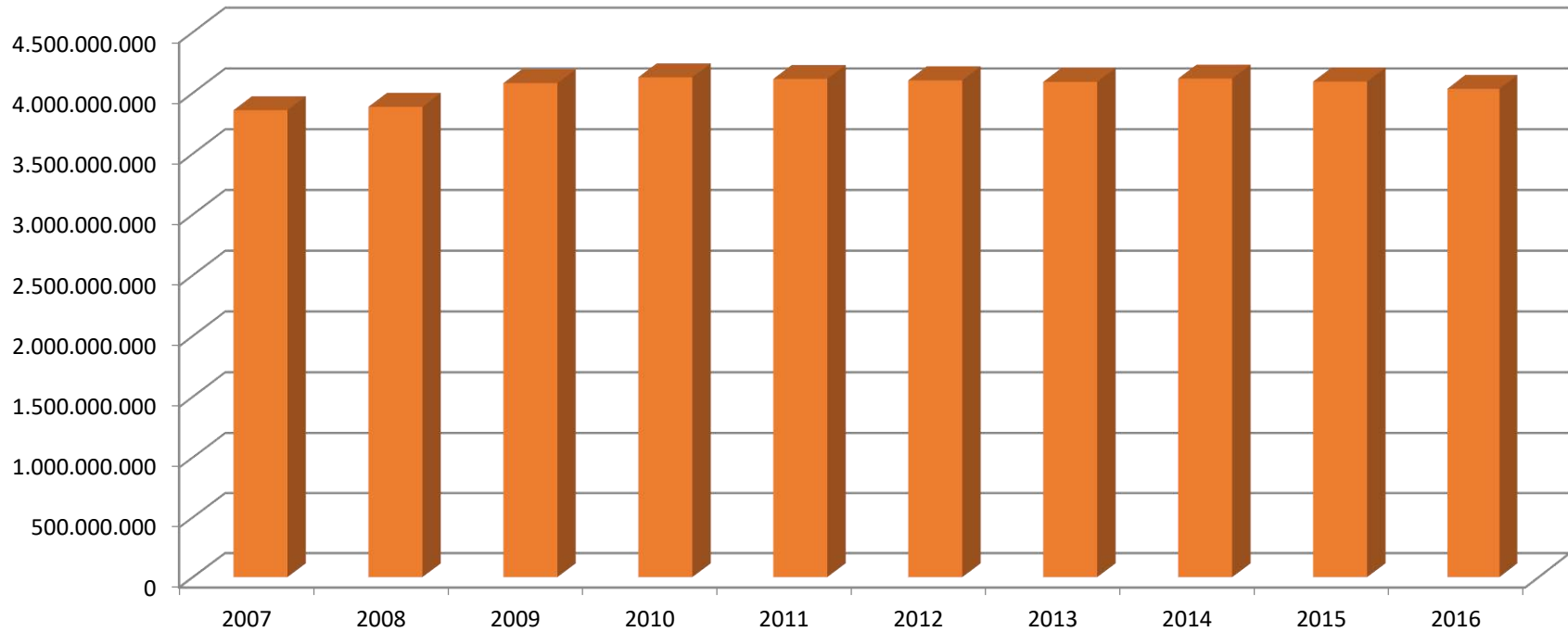


**Noi abbiamo  
creato la presa,  
adesso bisogna  
inserire la spina**



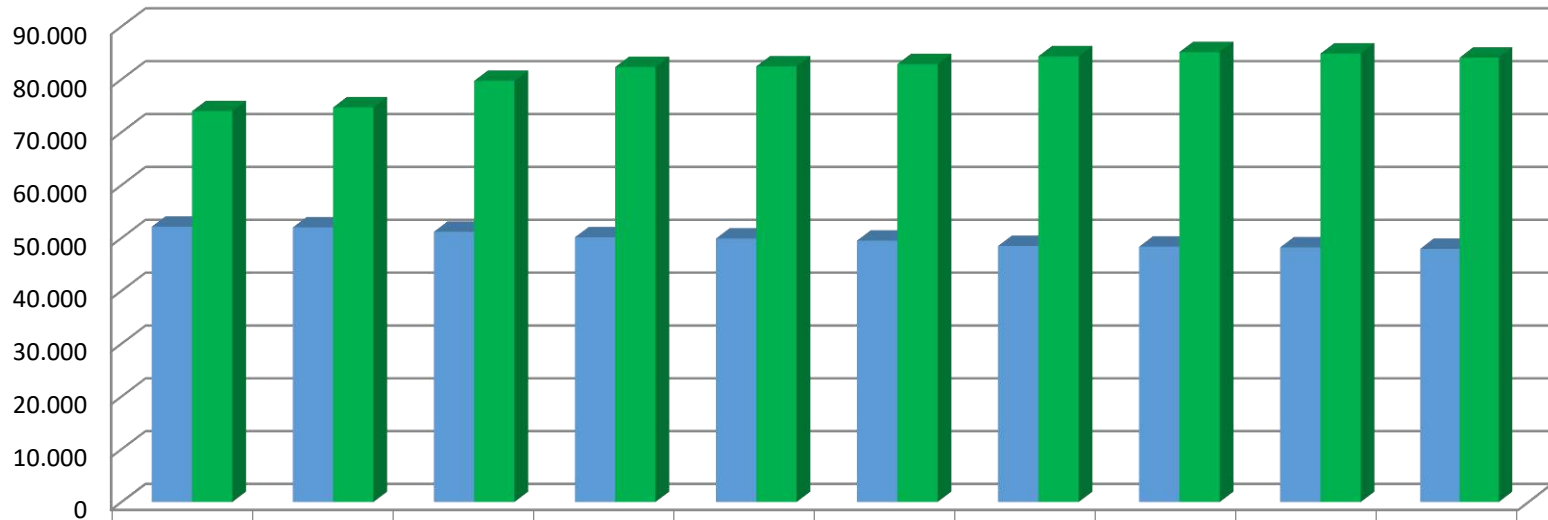
# ASSISTENZA PRIMARIA

## Massa Salariale



# ASSISTENZA PRIMARIA

## Reddito medio e numero contribuenti

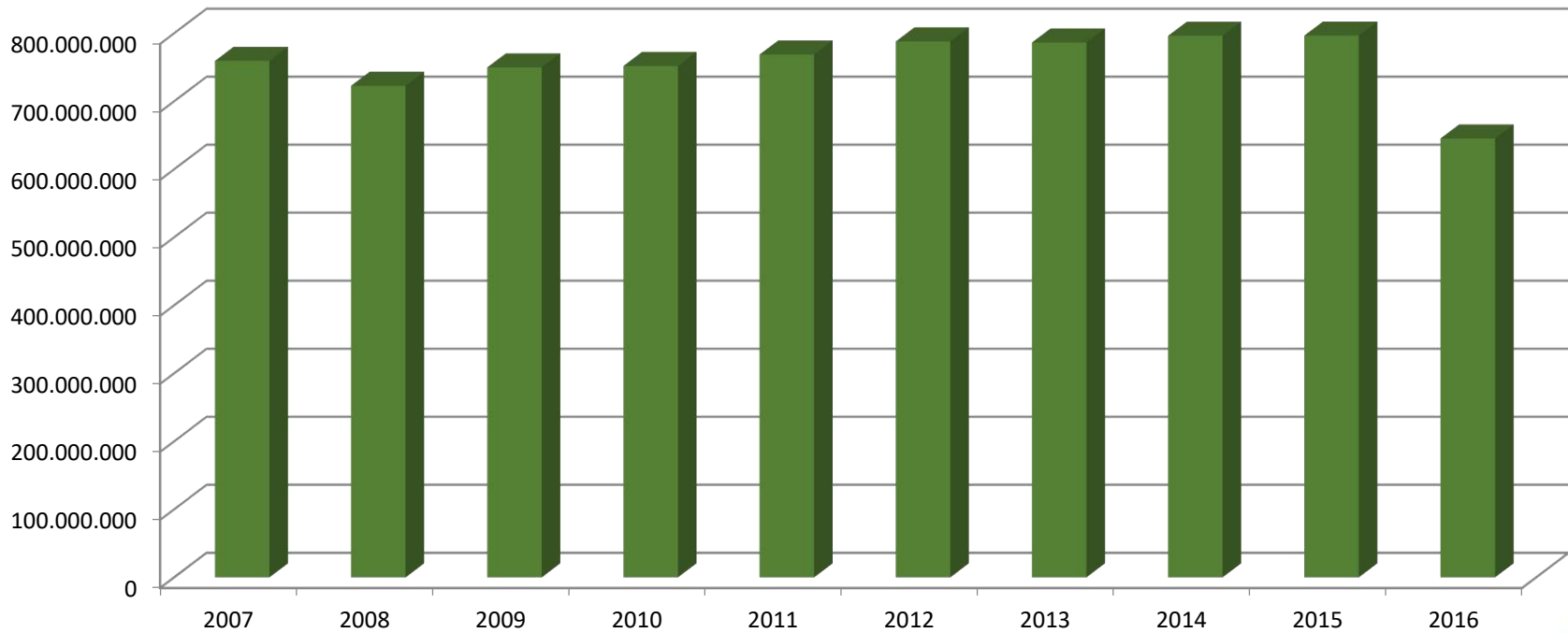


	2007	2008	2009	2010	2011	2012	2013	2014	2015	2016
■ N. contribuenti	52.132	52.003	51.173	50.135	49.904	49.499	48.490	48.351	48.225	47.954
■ Reddito medio	73.993	74.711	79.727	82.344	82.454	82.898	84.359	85.164	84.883	84.107



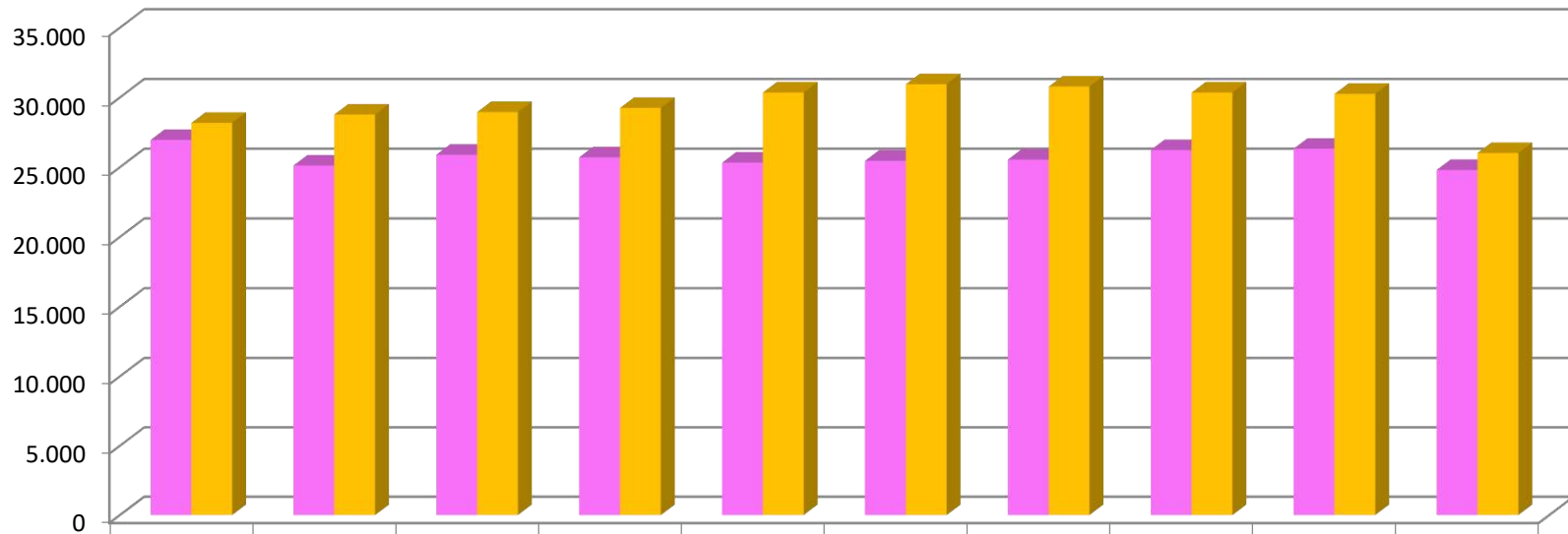
# CONTINUITÀ ASSISTENZIALE

Massa Salariale



# CONTINUITÀ ASSISTENZIALE

## Reddito medio e numero contribuenti



	2007	2008	2009	2010	2011	2012	2013	2014	2015	2016
■ N. contribuenti	26.951	25.120	25.897	25.709	25.325	25.461	25.547	26.232	26.325	24.803
■ Reddito medio	28.178	28.776	28.956	29.249	30.358	30.951	30.785	30.356	30.260	26.020





# LA CONTRIBUZIONE È OBBLIGATORIA PERCHÉ



**CHI LAVORA**

Costruisce con i contributi

Mantiene con i contributi le prestazioni di



**CHI HA LAVORATO**

I suoi proventi pagano le prestazioni di



**PATRIMONIO**

Contributi di garanzia



# PENSARE A CHI VERRÀ DOPO



**CHI LAVORERA**



**CHI LAVORA**

Mantiene con i contributi  
le prestazioni di



**CHI HA LAVORATO**

Costruisce  
con i contributi

I suoi proventi pagano  
le prestazioni di

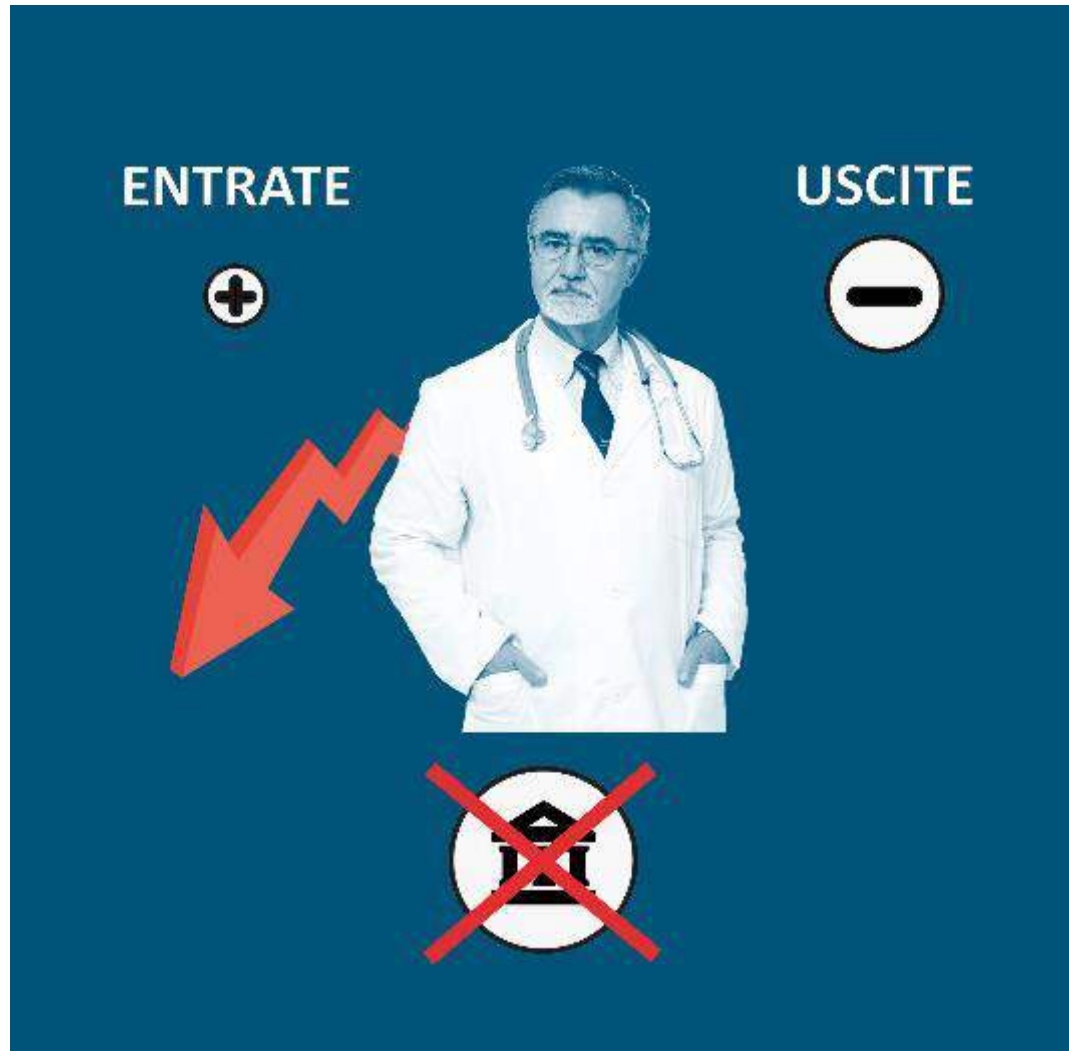


**PATRIMONIO**

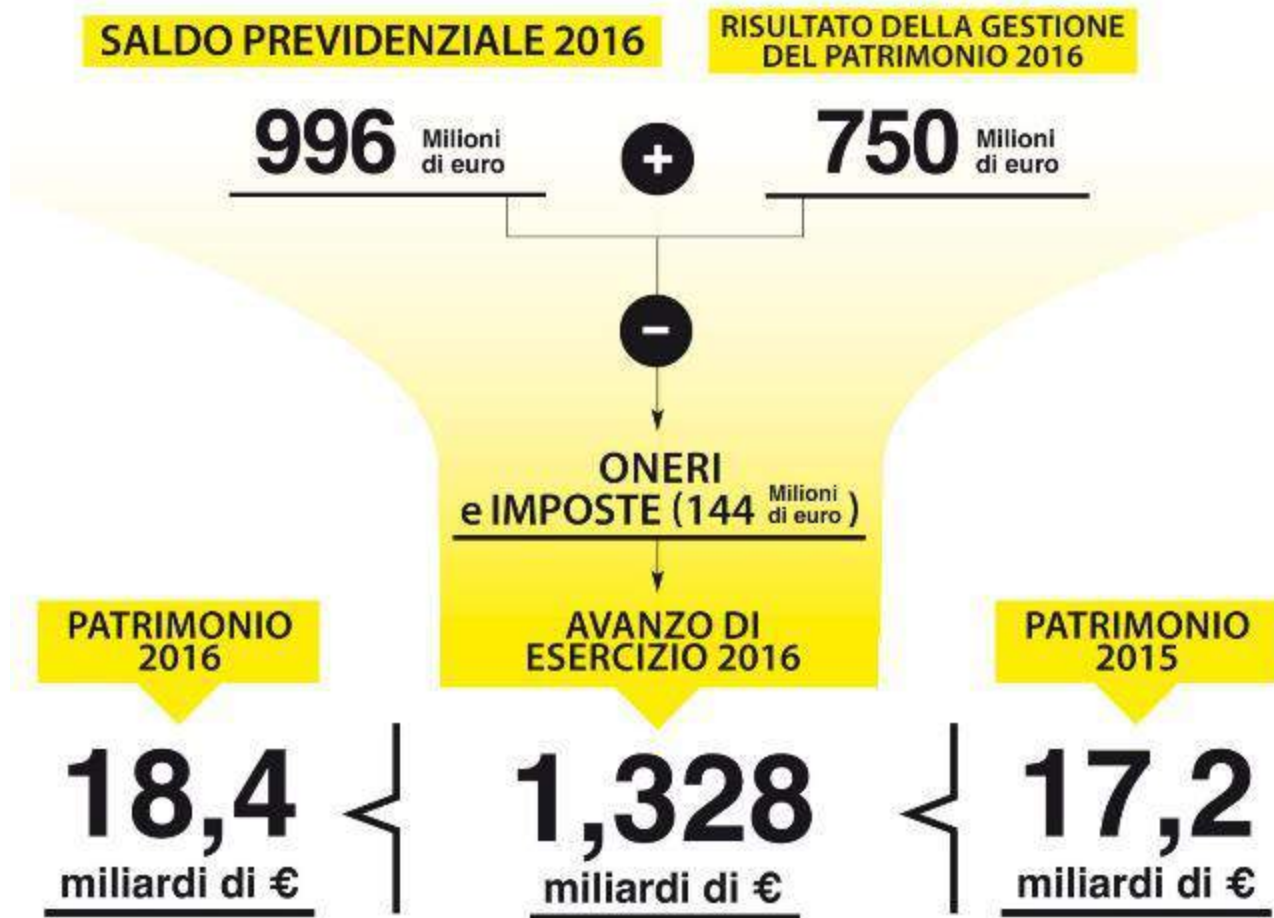
Contributi di garanzia



# PATRIMONIO BLOCCATO



# ULTIMO BILANCIO CONSUNTIVO

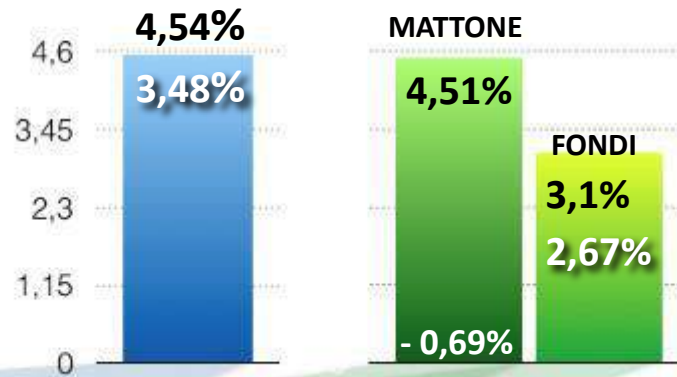
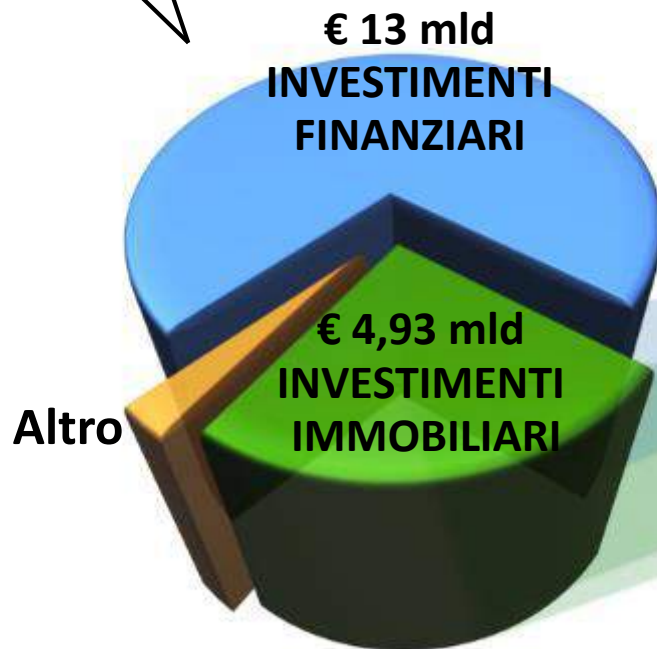


**PATRIMONIO A VALORE DI MERCATO 19,5 miliardi di euro**



# QUANTO HA RESO IL PATRIMONIO

PATRIMONIO  
ENPAM 2016  
18,4 mld



A fronte di 13 miliardi di attività finanziarie abbiamo  
speso 0,011 miliardi di commissioni cioè lo 0,08%.

Assunto un rischio basso (volatilità del patrimonio a  
3-5 anni 4,2% versus target Aas 5,4%)



# L'EQUILIBRIO DEL SSN



“ Qualcuno deve spiegarci perché un Sistema che afferma di voler amplificare l’assistenza territoriale agisce come se in questo paese servissero più Specialisti che medici di Medicina Generale ”



# LA PROGRAMMAZIONE

**Numero chiuso, numero programmato  
o numero cieco?**



# L'UNIVERSITÀ

**L'Università sa orientare alle cure primarie e insegnarne i fondamenti?**

Con l'iscrizione degli studenti di Medicina e Odontoiatria, l'Enpam diventa interlocutore istituzionale dell'Università.





**“ È indubbia la mancanza  
di un investimento motivazionale durante il Corso  
di Laurea in Medicina verso la professione  
di Medico di Medicina Generale ”**

- Riconoscimento accademico
- Medicina dei problemi
- Pratica dal V anno
- Ampliare la semeiotica



- **Rinnovare Acn, favorendo l'ingresso dei giovani a fronte di una flessibilità in uscita dei pensionandi**
- **Più personale, più ICT, più aggregazione negli studi**
- **Rendere più attraente la professione di medico di famiglia: adeguato insegnamento e training, laurea abilitante, scuola di specializzazione peculiare, numero congruo di borse di studio**

**ENPRAM** *c'è*  
 PREVIDENZA · ASSISTENZA · SICUREZZA



# Grazie per l'attenzione

