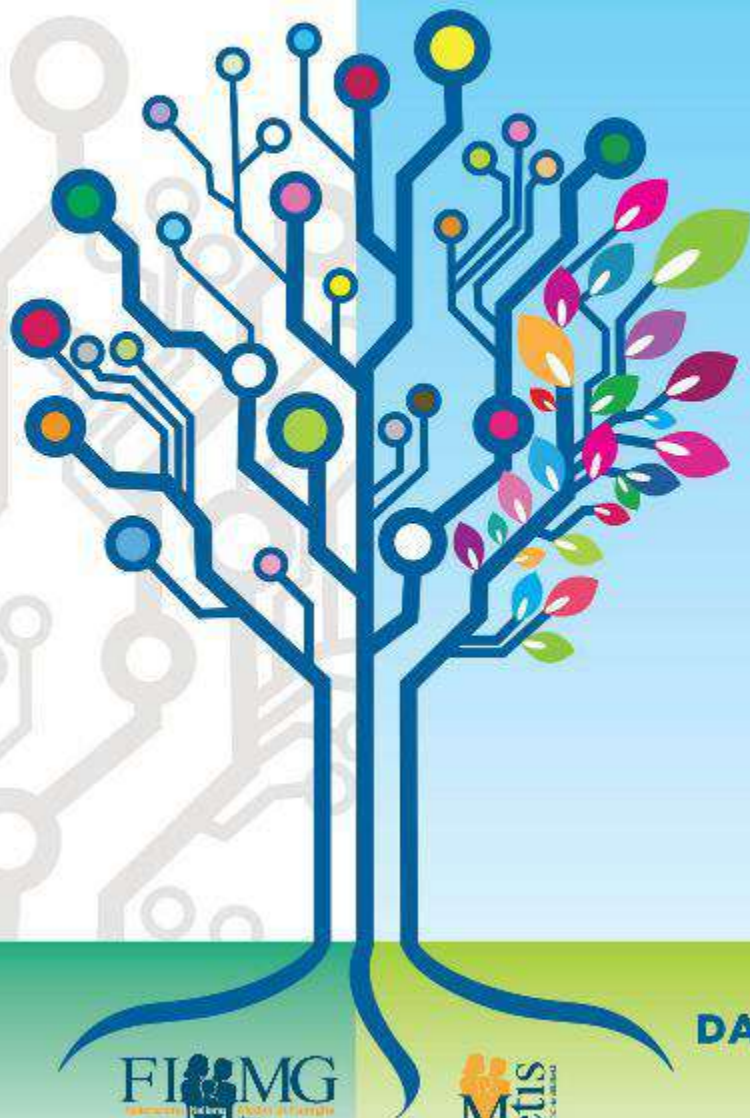


**Dalla Continuità
Assistenziale alla continuità
dell'assistenza:
iniziativa, performance e
rete per un futuro che dia un
senso ad un nome**

Tommasa Maio





Ruolo Unico per le Funzioni di Medicina Generale

**Linee guida per la nuova
Convenzione
Convegno Quadri Portorose
25 Aprile 2013**



Ambito contrattuale

- Il Ruolo Unico è l'evoluzione da un sistema distinto in settori in un sistema costituito da funzioni erogate da uno o più operatori in maniera complementare sui piani fiduciario e orario che non devono necessariamente essere esclusivi



“...disciplinato dalla Convenzione Nazionale...”

Con gradualità di intervento

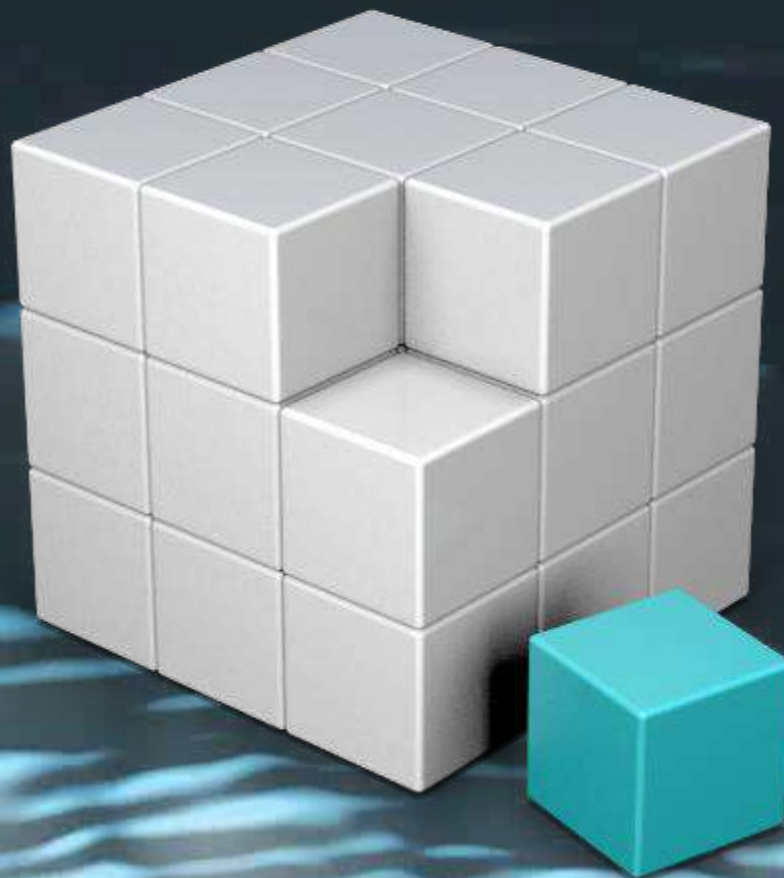
- Fase di transizione
- Fase di stabilizzazione

Nella complessità

- dei sistemi organizzati
- del sistema delle relazioni
- della ripartizione delle attività

Integrazione monoprofessionale e la performance nella quota oraria: risorse e pianta organica Convegno Quadri Barcellona 2014

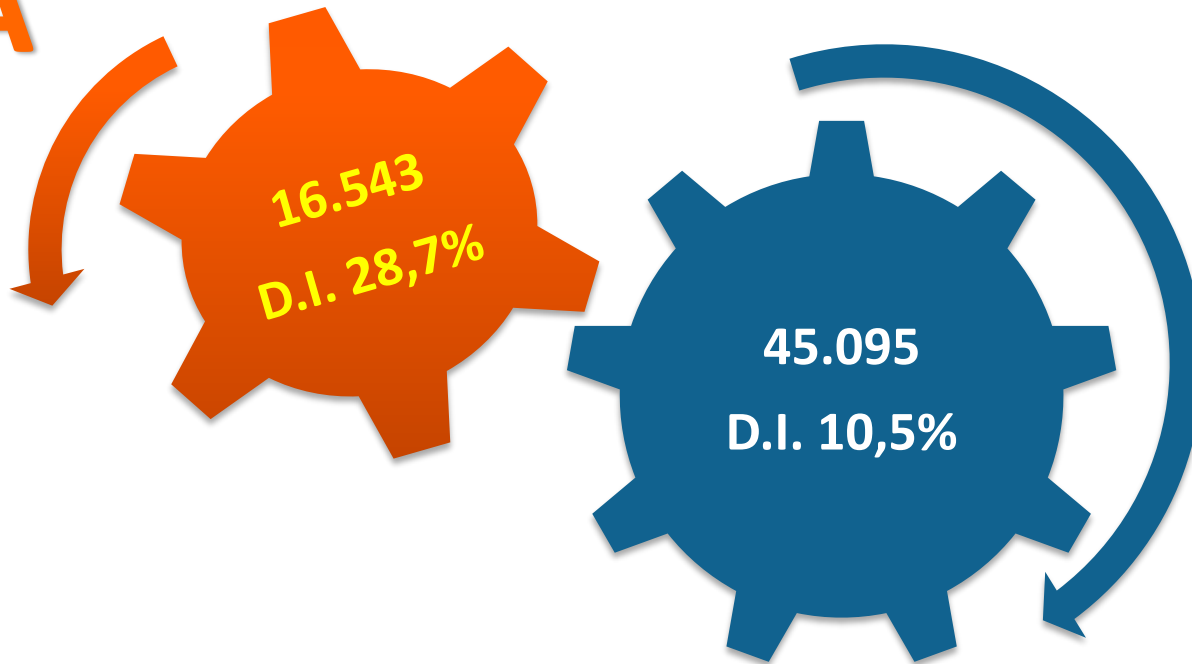
@FIMMGCA



#16.543MCA



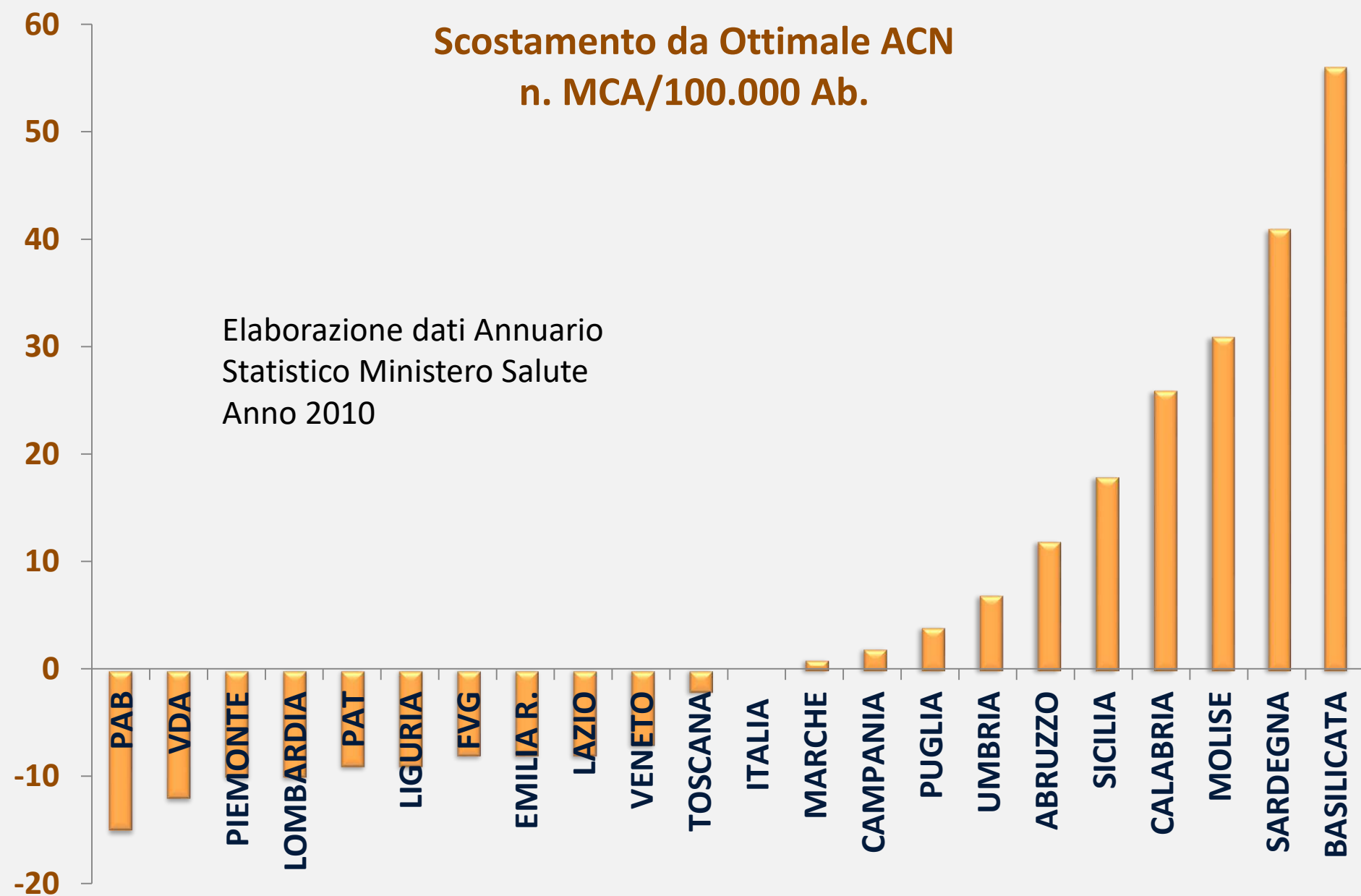
MCA



MAP

Scostamento da Ottimale ACN n. MCA/100.000 Ab.

Elaborazione dati Annuario
Statistico Ministero Salute
Anno 2010



La nostra Piattaforma



La struttura del compenso sarà costituita da

- una parte fissa legata ai redditi minimi e ai compiti ordinari
- una parte performante che garantisce la competitività dei medici sia sui risultati economici che sui risultati assistenziali e organizzativi

La CA come si potrà inserire in questa ottica?

Reddito minimo



- Art. 36 Costituzione: “Il lavoratore ha diritto ad una retribuzione proporzionata alla quantità e qualità del suo lavoro”
- La dinamica retributiva contrattuale non può derogare al concetto di mantenimento di un reddito minimo. (Inderogabilità in peius)
- **Il rinnovo contrattuale non può prevedere riduzione del reddito minimo del lavoratore.**

Come?



Nel passaggio da patrimonio orario a patrimonio di performance individuare obiettivi allineati alle esigenze delle due realtà significa trovare

- la motivazione al cambiamento nella continuità assistenziale
- la motivazione alla relazione tra quota oraria e fiduciaria

Cambiamento di qualità



- Motivazione: non ore MA capacità assistenziale e conseguente orientamento alla performance
- Misurazione della qualità assistenziale nel processo integrato di presa in carico della popolazione di riferimento
- Da utilizzatore Fattori Produttivi altrui a titolare di Fattori Produttivi propri/condivisi
- Struttura del compenso: salary, capitation, pay for performance

.
!
!
!
!

!"#\$%&&% ' () #*% "%#) , -(, . (-/ #) &&(&1, 2(%'1#
!"#\$%&"&# ()*&#
!"#\$%&#() *+'*,%(&#('*')*-# . /'0!

!

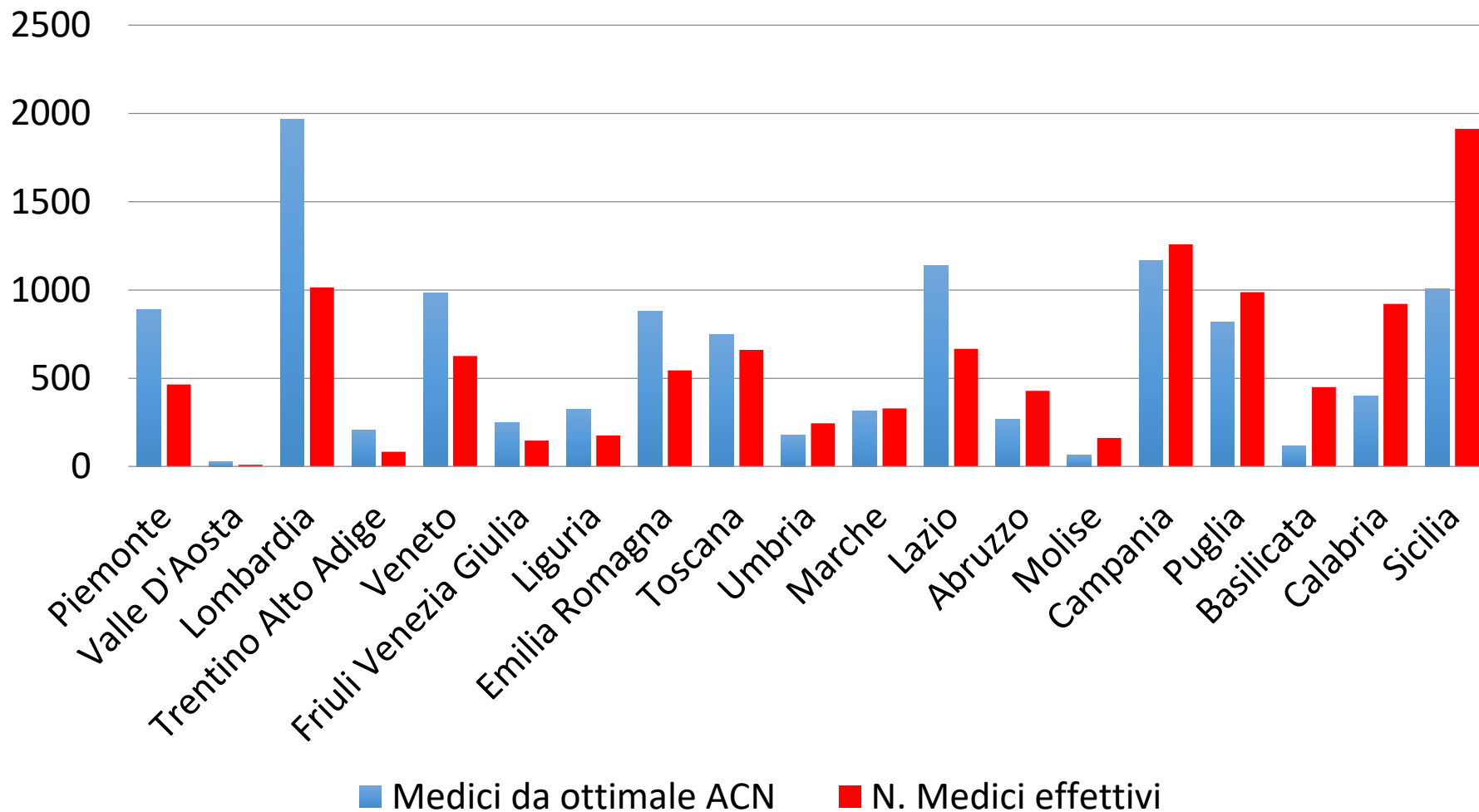
!"#\$%&'(\$ * +') * , &'./&/\$/. Q# &'(\$1, (& &-, (& () \$\$/23'4
) #2(. /&/\$/. Q5, #'\$(\$1, (& &.'() \$\$/23/&/6'(-, 7(
!"#\$%&#() *\$\$, -./&, %-&-+Q

!

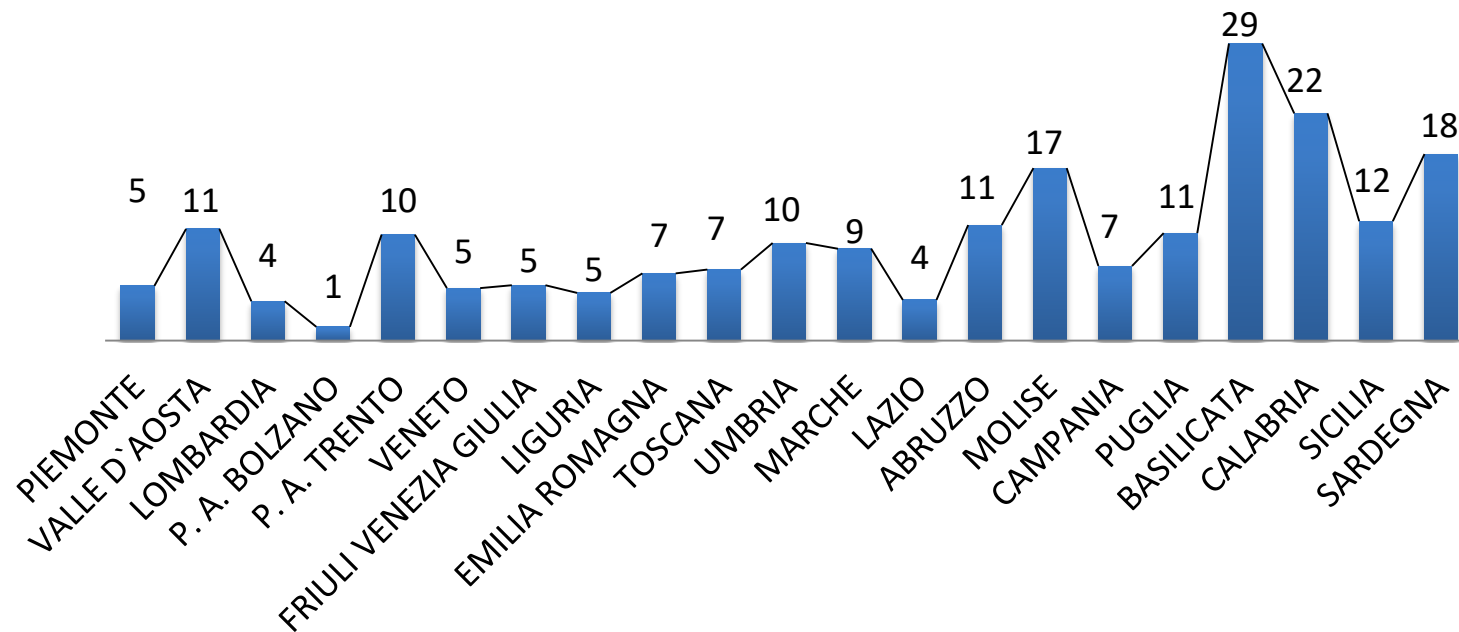
!



Un tema focale: l'ottimale



Medici per AFT



ACCESSO

(Graduatorie, Formazione specifica MG, EST, Medicina penitenziaria)

RUOLO UNICO E REGOLAZIONE FABBISOGNO ASSISTENZIALE

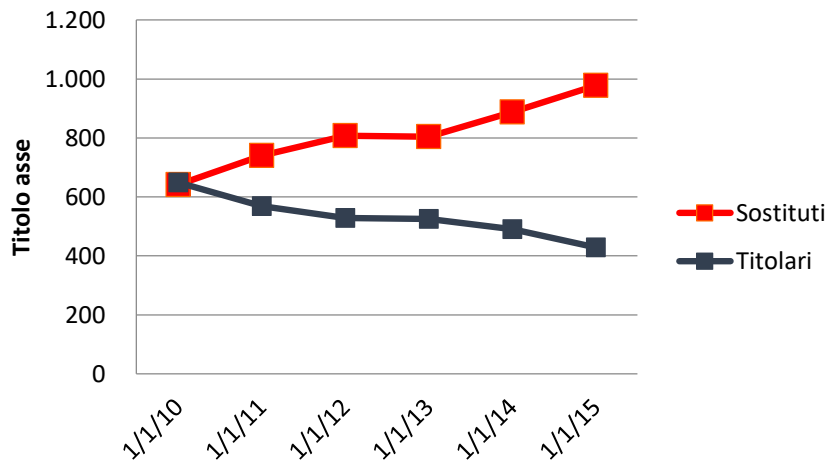
*F. Alberti, G. Barroccu, N. Lopes,
T. Maio, F. Marino, A. Santangelo*



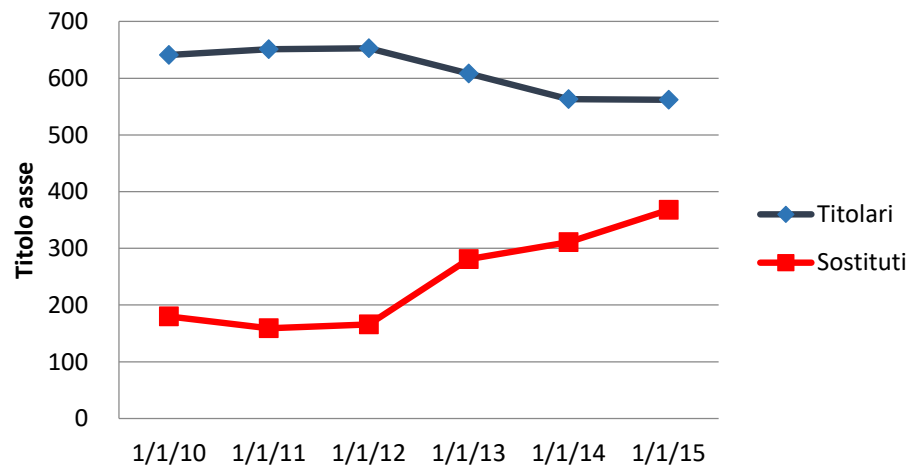
Tipologia incarichi CA

Fonte: SISAC

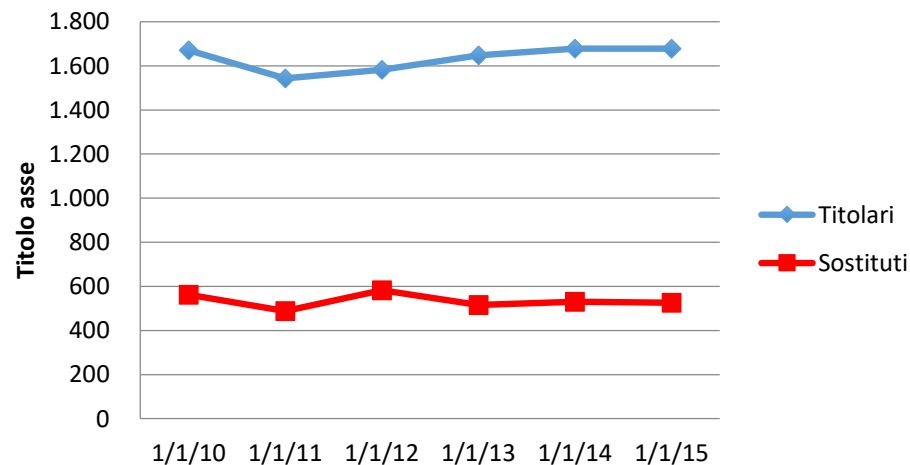
Incarichi MCA Lombardia



Incarichi MCA Lazio



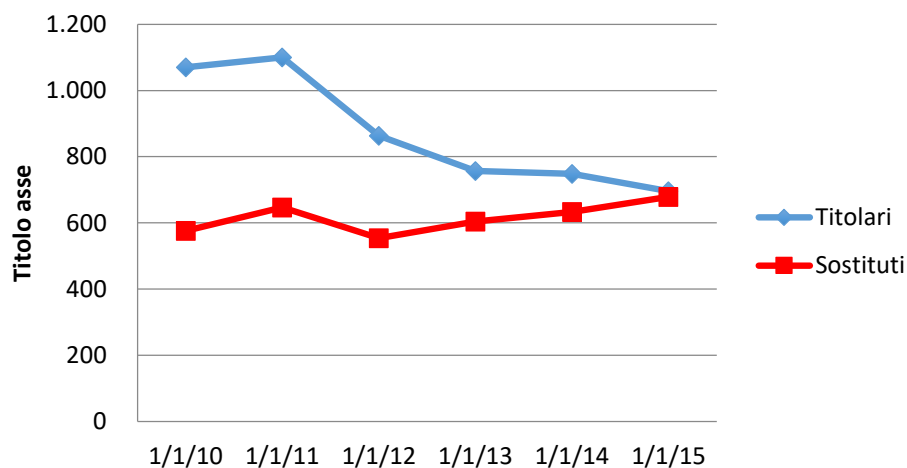
Incarichi MCA Sicilia



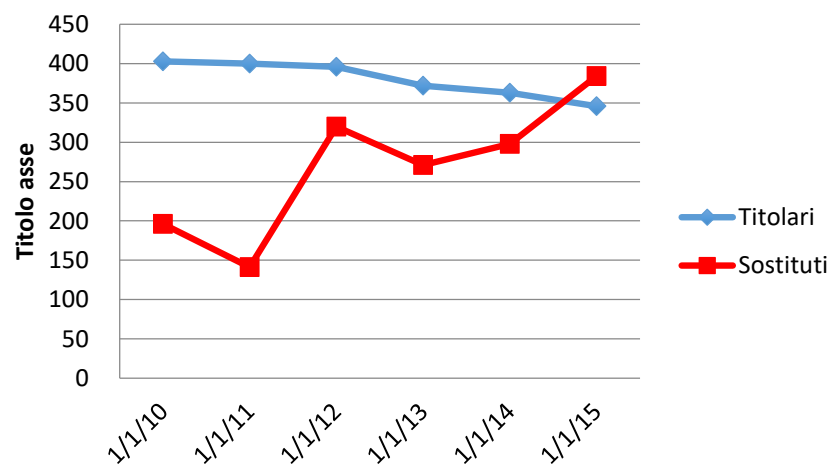
Tipologia incarichi MCA

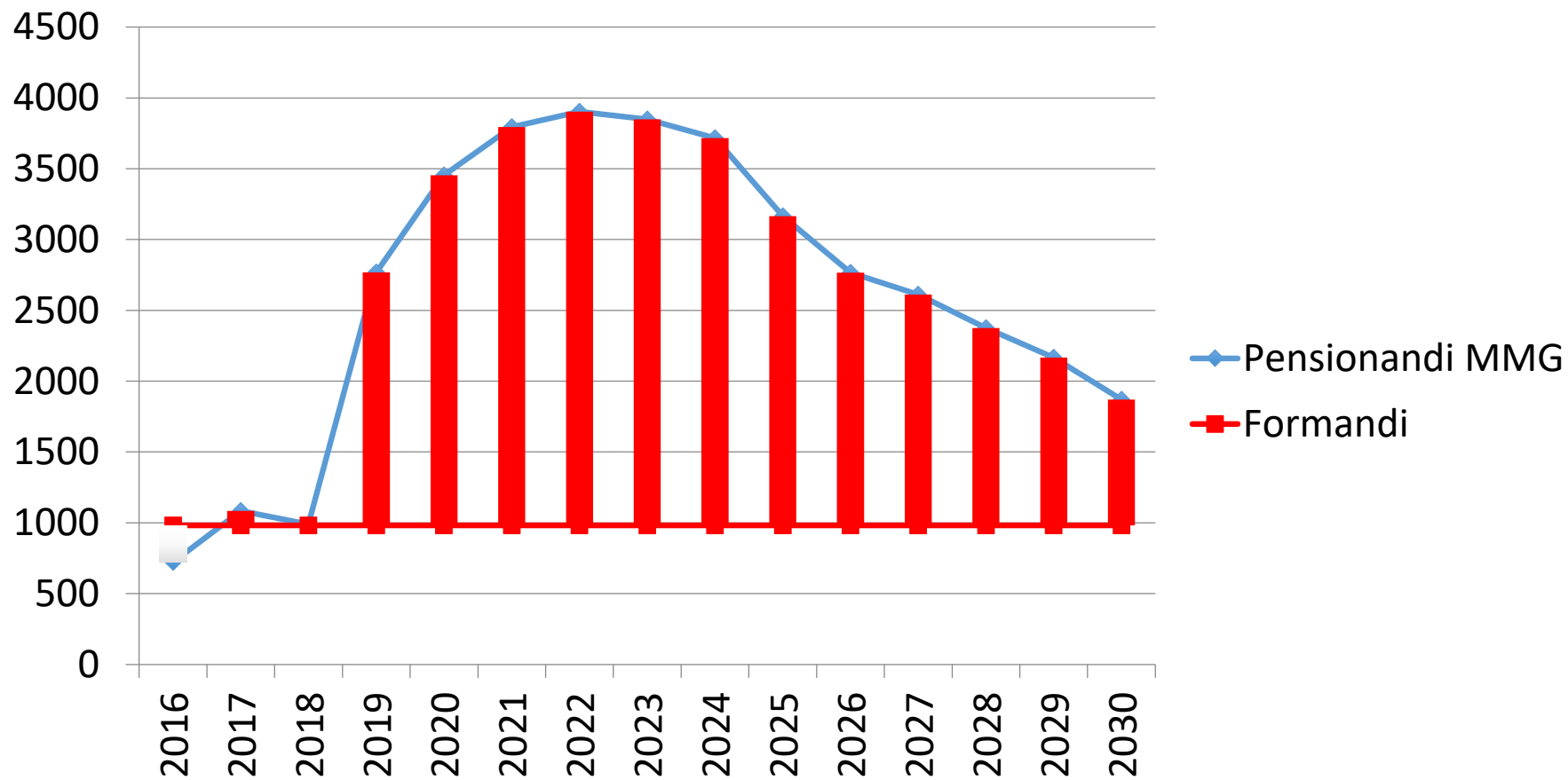
Fonte: SISAC

Incarichi MCA Calabria



Incarichi MCA Basilicata





Grazie per l'attenzione

tommasamaio@gmail.com

@tommasamaio

