

**75° CONGRESSO
NAZIONALE**



Potenziare la medicina generale per migliorare l'Active Ageing

1-6 ottobre 2018

Complesso Chia Laguna - Domus de Maria (CA)

Formazione: analizzare il presente per programmare il futuro

Dott.ssa Alessandra Taraschi

Vice Segretario Nazionale Fimmg Formazione

Popolazione in esame: iscritti alla formazione dal 2014 al 2018

Numero di iscritti dal 2014 al 2018:

- 3026 iscritti totali
 - 1961 colleghe
 - 1065 colleghi



■ Donne
■ uomini

Indicatori analizzati per pianificare strategie future:

- Età all'iscrizione degli iscritti

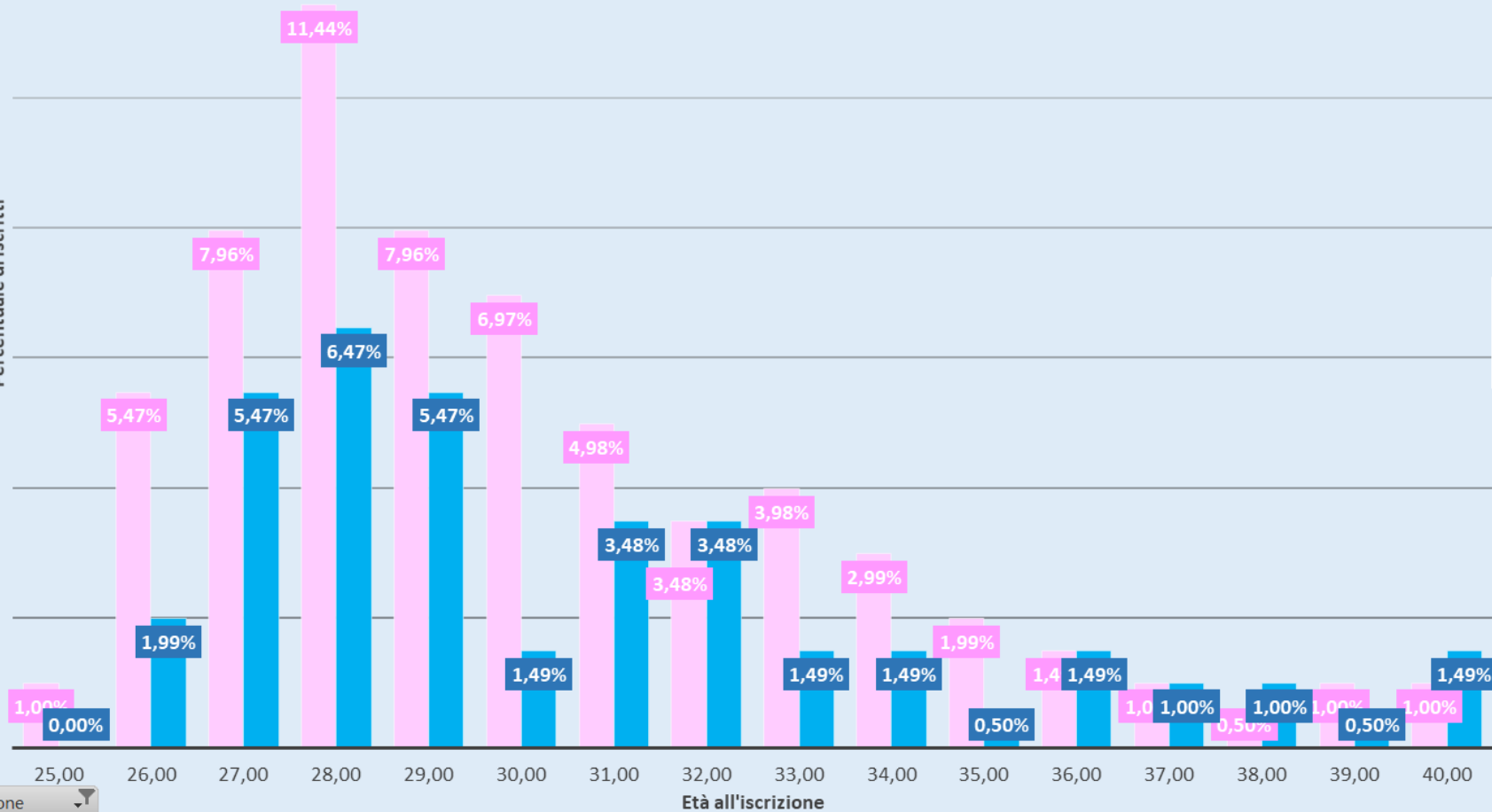
Anno_Iscrizione

Conteggio di Nome

Iscritti nel 2014

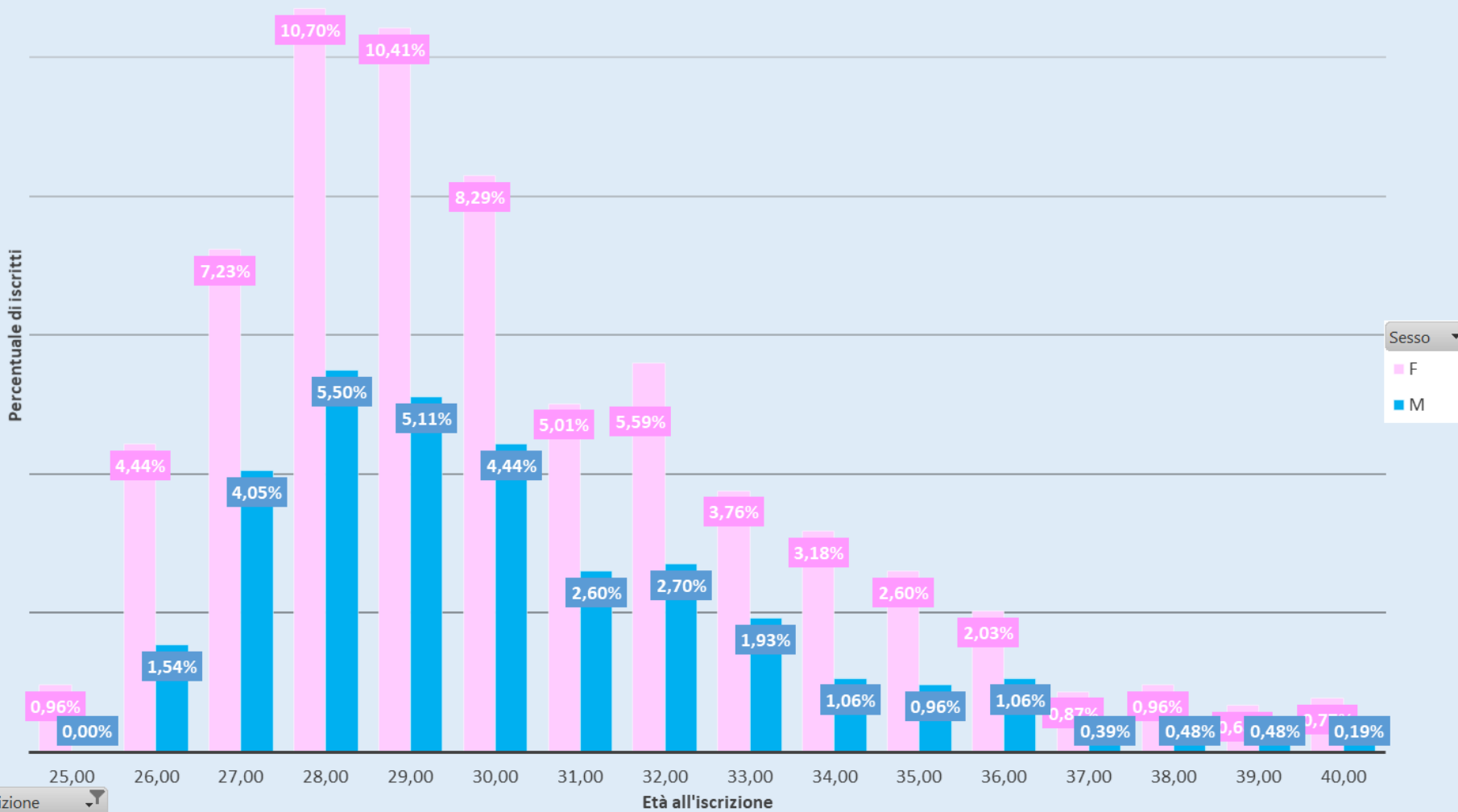
Percentuale di iscritti

Sesso
F
M

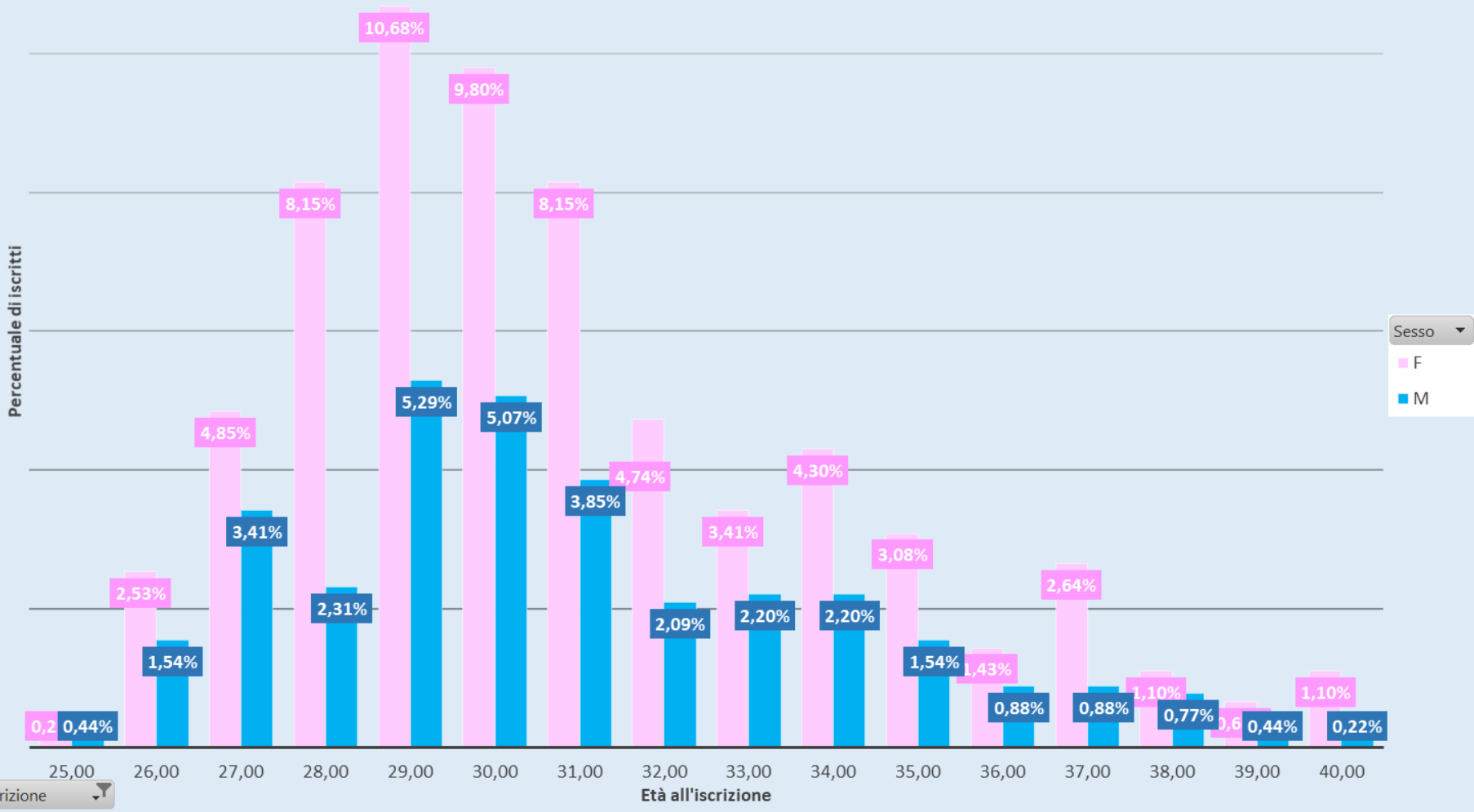


Età_Iscrizione

Iscritti nel 2015



Iscritti nel 2016



Anno_Iscrizione

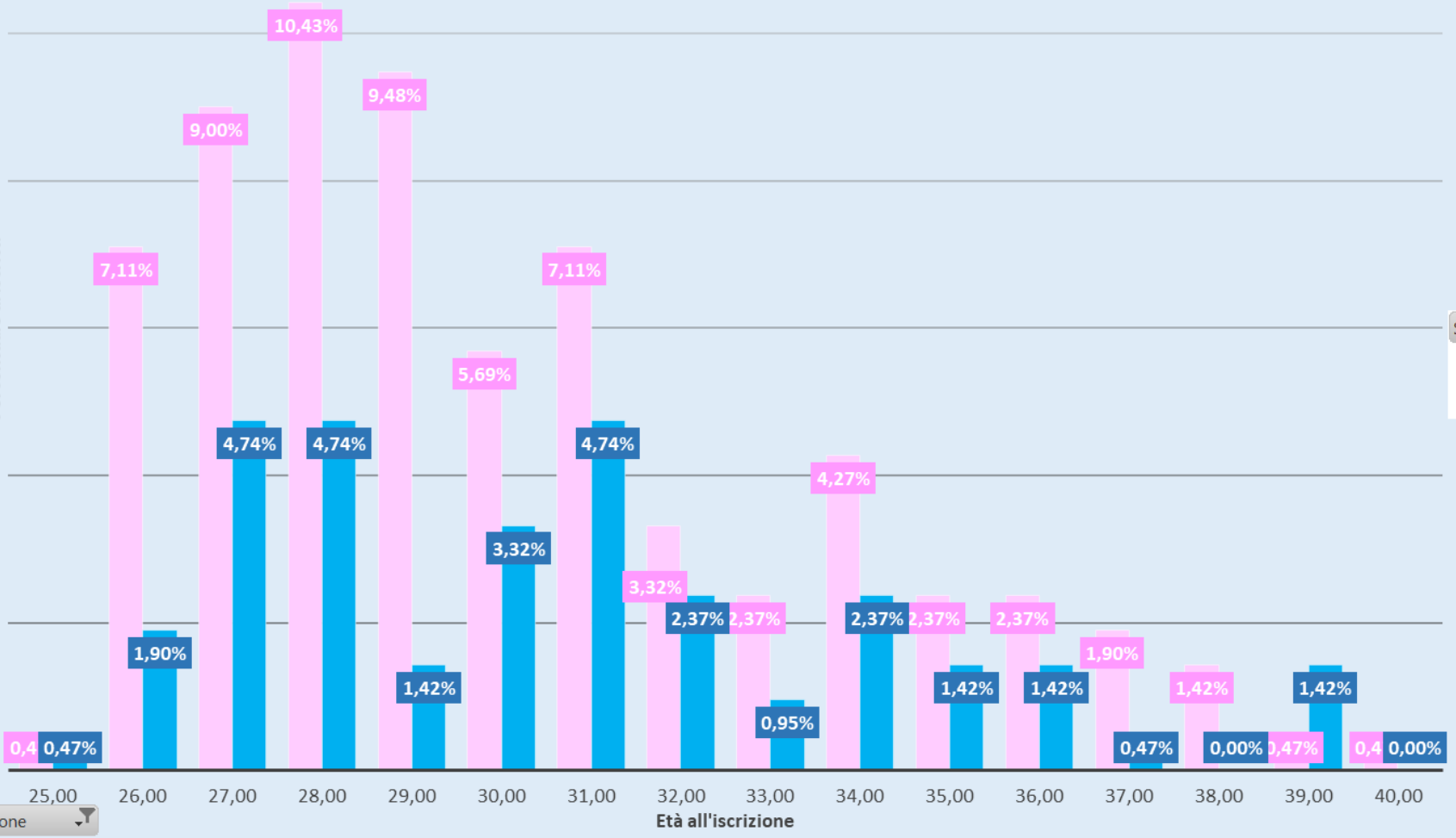
Conteggio di Nome

Iscritti nel 2017

Percentuale di iscritti

Sesso
F
M

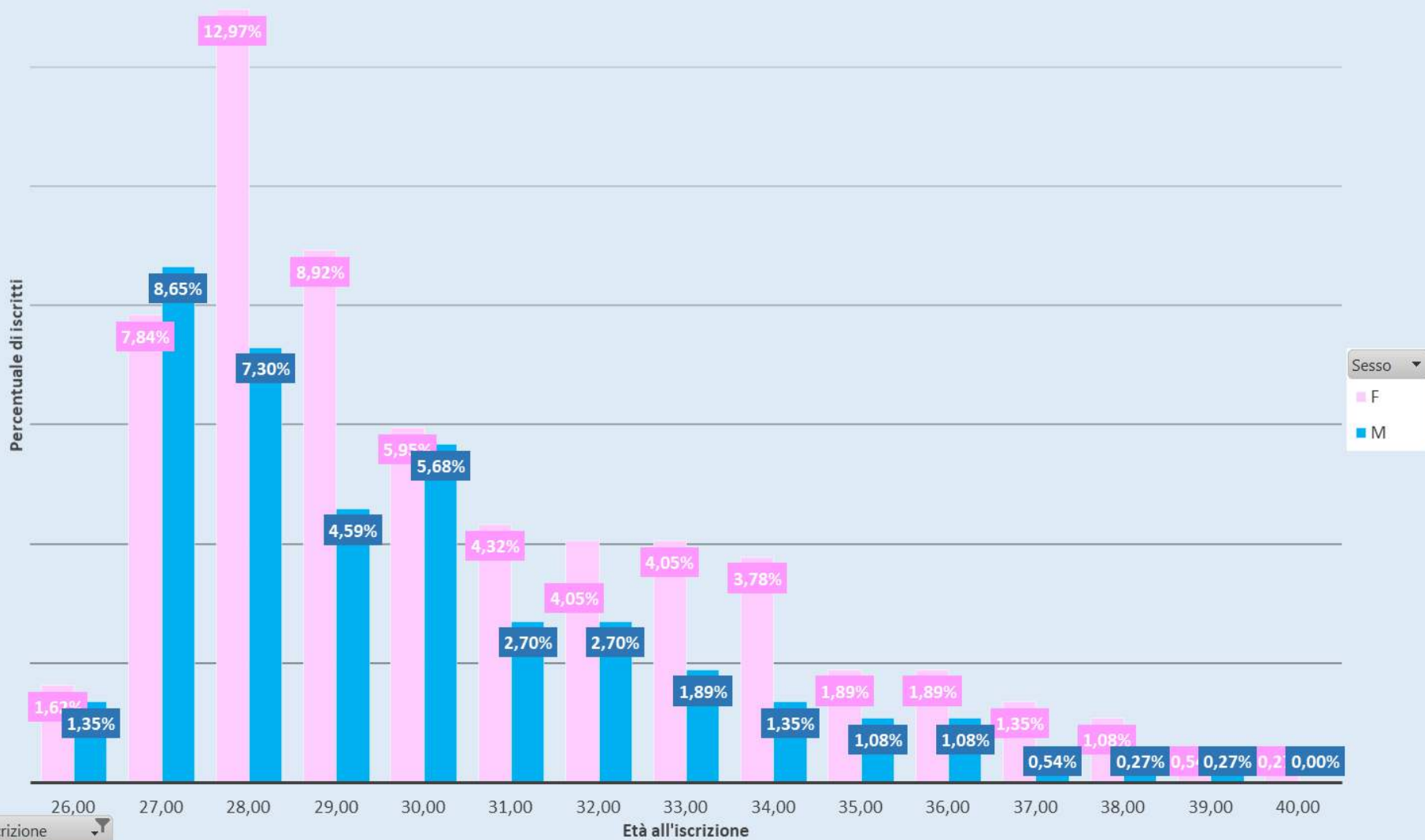
Età_Iscrizione



Anno_Iscrizione

Conteggio di Nome

Iscritti nel 2018



Età_Iscrizione

Sesso

F
M

Abbiamo dunque una popolazione estremamente giovane al momento dell'iscrizione, con una età media di 30,44 anni, e i dati dimostrano che tenderà a diventare sempre più giovane.

Come riusciamo a renderli da colleghi,
a iscritti Fimmg Formazione?

Criticità

- Alcuni colleghi non ci conoscono: troppo spesso la realtà da cui arrivano, quella universitaria, non contempla la medicina generale.
- La maggior parte dei ragazzi vive una disaffezione alla politica in genere, figuriamoci al sindacato
- Ci avviciniamo ai giovani quando sono già in una formazione post universitaria, e hanno già un inquadramento professionale

..e possibili soluzioni

- Con Progetto Giovani ci stiamo già facendo ampiamente conoscere fra i colleghi interessati alla medicina generale → entriamo nel corso di laurea di medicina e chirurgia, sia con dei corsi curricolari, sia con attività extracurricolari (ADI, ADE..)
- Non proponiamoci come «sindacato», termine che spaventa i giovani, ma come associazione di professionisti (di fatto, lo siamo già → federazione italiana medici di medicina generale)

- Rivediamo le strategie comunicative!
 - Maggior presenza ed efficacia comunicativa sui social, reale interfaccia con i giovani
 - Avviciniamoli in maniera alternativa, meno formale



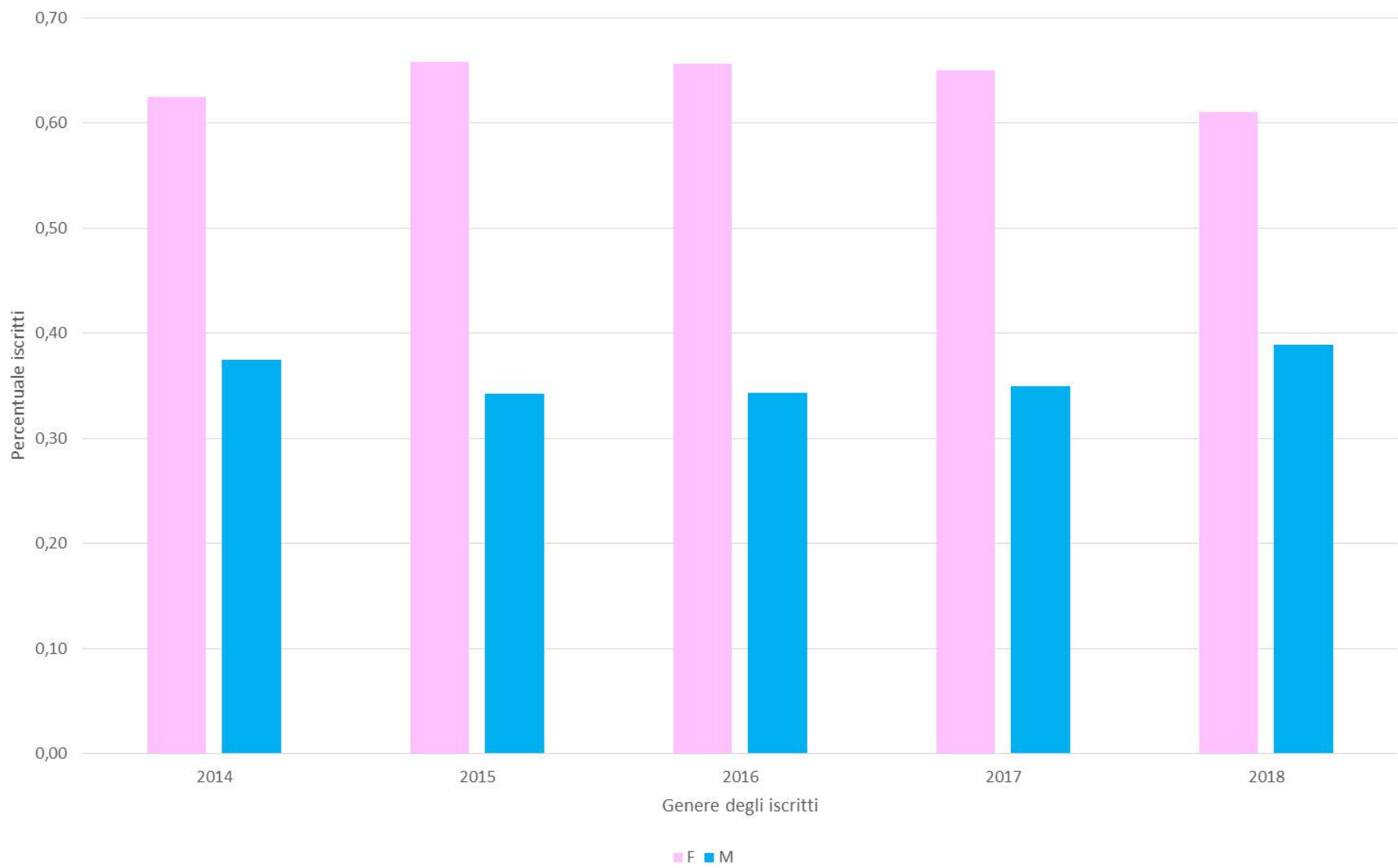
..questo per farci conoscere e trasmettere poi nella sede opportuna le tematiche sindacali



- Proponiamo dei servizi utili (assicurazione, commercialista, tutela legale..) ma molto spesso i ragazzi si sono abilitati almeno 6 mesi/1 anno prima di iscriversi al CFSMG o di partecipare a PG, dunque hanno sono già entrati in contatto con questi professionisti
- dobbiamo offrire questi servizi pre concorso, avvicinando i neoabilitati interessati alla medicina generale, magari collaborando con altre associazioni mediche, nel caso in cui questi giovani medici non superassero il concorso per il CFSMG

altro indicatore preso in esame: la
presenza femminile fra gli iscritti di
Fimmg Formazione

Iscritti Fimmg Formazione suddivisi per genere



- La percentuale di colleghe iscritte alla formazione dal 2014 al 2018 si attesta **SEMPRE** al di sopra del 60% degli iscritti, raggiungendo anche picchi del 68%
- Per il futuro, ci aspettiamo che questa tendenza rimarrà costante nei prossimi anni



ISCRITTI PER FASCIA D'ETA' ALBO E SESSO

FASCIA ETA'	MEDICI MASCHI	MEDICI FEMMINE	ODONTOIATRI MASCHI	ODONTOIATRI FEMMINE	DOPPI ISCRITTI MASCHI	DOPPI ISCRITTI FEMMINE	TOTALE FASCIA D'ETA'
MINORE UGUALE di 24	1	2	7	14	0	0	24
TRA i 25 e i 29	9.705	12.782	1.805	1.416	1	0	25.709
TRA i 30 e i 34	12.621	19.213	2.581	1.935	23	10	36.383
TRA i 35 e i 39	10.612	19.213	2.503	2.072	30	7	34.437
TRA i 40 e i 44	11.342	18.504	3.046	2.089	39	18	35.038
TRA i 45 e i 49	11.124	14.407	3.008	1.559	118	51	30.267
TRA i 50 e i 54	15.862	15.583	3.580	1.515	1.080	381	38.001
TRA i 55 e i 59	26.020	20.030	2.641	789	4.373	1.216	55.069
TRA i 60 e i 64	41.046	23.950	1.426	328	9.273	1.924	77.947
TRA i 65 e i 69	38.104	13.540	847	137	5.797	643	59.068
TRA i 70 e i 74	17.424	3.494	315	39	1.587	110	22.969
MAGGIORE UGUALE di 75	18.132	2.836	293	28	946	66	22.301
TOTALE	211.993	163.554	22.052	11.921	23.267	4.426	437.213

Fonte: Comunicato Stampa FNoMCEO del 22 Settembre 2018



**Federazione Nazionale degli Ordini dei Medici
Chirurghi e degli Odontoiatri**

A Venezia in salute la 'valanga dei camici rosa'

Anche la 'femminilizzazione' della professione tra le tematiche del Convegno del 22 settembre alla [Scuola Grande di San Marco](#)

84121 donne medico under 50, contro 55405 colleghi uomini della stessa fascia di età: la professione medica, specie tra i nuovi iscritti, è declinata sempre più al femminile. E se, nelle generazioni sino ai 49 anni, le donne sono ormai il 60%, in alcune fasce, come quella dai 35 ai 39 anni, quasi doppiano i colleghi maschi, essendo 19.213 vs 10.612, come dimostrano i dati elaborati dal Cgd della Fnomceo.

Si parlerà anche di quella che in gergo viene chiamata la 'femminilizzazione della professione medica' nel Convegno "Passato e futuro del SSN a quarant'anni dalla nascita" che, il 22 settembre a Venezia, presso la [Scuola Grande di San Marco](#), aprirà la manifestazione Venezia in Salute #VIS2018. Il giorno dopo, tutti a Mestre per gli stand in piazza e i due convegni rivolti alla popolazione, sui vaccini e sulle principali iniziative locali per far 'guadagnare salute' alla popolazione.

"Il cambiamento di genere della professione della Professione medica implica la messa in atto di scelte strategiche e politiche che tengano conto delle mille sfaccettature della vita, non solo professionale, di una donna medico – spiega il vicepresidente della Federazione nazionale degli Ordini dei Medici (Fnomceo), Giovanni Leoni, che è anche presidente dell'Omceo di Venezia, organizzatore dell'evento -. Occorre pensare a una turnistica rispettosa, a ritmi di lavoro che non rendano troppo penalizzante, per la vita personale, familiare e di relazione della professionista, la scelta di fare il medico".

"Con queste percentuali, è molto probabile e anche auspicabile che, in un reparto o in un'equipe, vi possano essere più gravidanze in contemporanea – continua Leoni -. Va fatta, dunque, una programmazione lungimirante delle sostituzioni, che devono essere pronte ed immediate, in modo da non penalizzare l'intera equipe che si troverà, altrimenti, a ranghi ridotti, ad affrontare un carico di lavoro rimasto invariato".

"Auspichiamo, in un prossimo futuro, di poter dotare gli ospedali di asili nido – conclude -. Ora gli interventi più urgenti sono, però, sulla turnistica e sulle sostituzioni".

"A Bari, nel corso della giornata del 13 settembre contro la violenza, è stata fatta una considerazione importante – dichiara il presidente della Fnomceo, Filippo Anelli -: non possiamo tacere che anche la violenza ha un genere, e che le nostre colleghe sono esposte in maniera quantitativamente e qualitativamente più grave alle aggressioni. In Puglia molte dottoresse sono costrette a farsi accompagnare durante i turni di guardia medica dal padre: questo è inaccettabile per un Paese civile! Dobbiamo mettere tutti i colleghi in grado di lavorare in condizioni di sicurezza".

"Pochi giorni fa – conclude – l'OMS ha affermato che anche il miglioramento della salute e del benessere degli uomini è meglio garantito in presenza di un quadro di parità di genere e che . il coinvolgimento degli uomini e la loro partecipazione in mansioni di accudimento (pagate e non pagate), la prevenzione della violenza contro le donne e la responsabilità condivisa in materia di salute riproduttiva sono interventi chiave per raggiungere traguardi globali sulla parità di genere e per accelerare il conseguimento di importanti obiettivi di salute. Occorre che la società a tutti i livelli lotti per questa parità, per il miglioramento del livello di salute .".

Quali le strategie sindacali per avvicinare le colleghe al sindacato?

- Proporre dei servizi di welfare al femminile, in modo che le colleghe iscritte alla Fimmg possano beneficiare di servizi che le aiutino nel loro ruolo di medico, mantenendo professionalità e vita privata
- Esempi: convenzioni con asili nido per le iscritte fimmg, proporre delle aule per l'allattamento in prossimità delle aule di lezione, convenzioni con delle marche di pannolini, etc etc

In conclusione avremo una popolazione :

- Sempre più giovane
 - migliorare la comunicazione → a livello universitario, sui social e agli eventi
 - Offrire servizi agli iscritti anche neoabilitati

- Sempre più femminile
 - Valutare convenzioni e proporre servizi che possano facilitare le donne medico

Grazie per l'attenzione